

# Kongelig Dansk Yachtklub

Protector:

Hs. KGL. HØJHED KRONPRINSEN

Eresformand:

Hs. KGL. HØJHED PRINS VALDEMAR

## Aarsberetning for 1898

og

Portegnelse over Foreningens Medlemmer

samt

Fartøjsregister den 1ste Januar 1899.

København.

Fr. Bugges Bogtrykkeri.

1899.

## INDHOLDSFORTEGNELSE

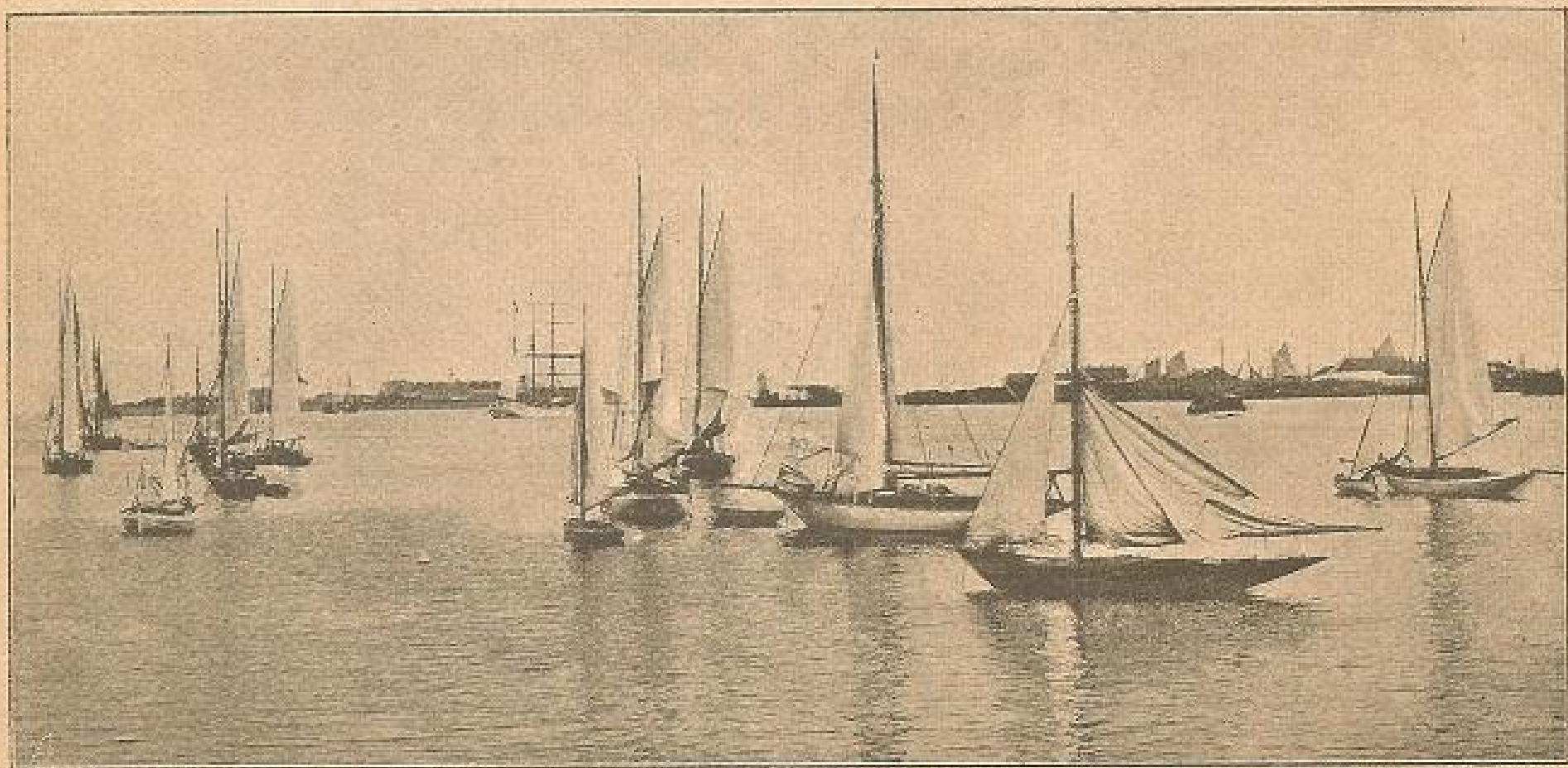
	Pag.
I. <b>Forskellige Meddelelser</b> .....	1
Protokol for Maalekonferencerne i Febr. og Oktbr. 1898 .....	3
(Om Lystfartøjscertifikat og Tilladelse til at føre Yachtflag) .....	23
Kapsejladserne i Aaret 1899 .....	24
II. <b>Generalforsamlinger:</b>	
Sommergeneralforsamlingen den 6. Aug. 1898 .....	25
Vintergeneralforsamlingen den 17. Decbr. 1898 .....	29
III. <b>Kapsejladser:</b>	
1. Øresundsugen 1898 .....	40
2. National Kapsejlads ved Nyborg den 8. Aug. 1898 .....	55
IV. <b>Antal Fartøjer og Medlemmer</b> .....	63
<b>Medlemsliste</b> pr. 1. Januar 1899 .....	65
Medlemsstatistik for 1898 .....	95
<b>Fartøjsliste</b> pr. 1. Januar 1899 .....	97
<b>Til- og afgaaede Fartøjer</b> i 1898 .....	116
<b>Handicaptabel</b> .....	117
<b>Handicapliste</b> .....	120

Denne publikation er en scanning af fartøjsregisteret i Kongelig Dansk Yachtklub's Årbog 1899. – Årbogen indeholder derudover medlemsfortegnelsen samt det øvrige, der fremgår af indholdsfortegnelsen.

Tak til Kongelig Dansk Yachtklub for udlån af originalen.

Tidsskriftets mål: 130 mm x 180 mm (b x h)

© [JUNIORBAADSREGISTERET](#) –  
Reseach & lay-out – København – 2020



Fra Kgl. Dansk Yachtklubs Fartøjsstation 1898.

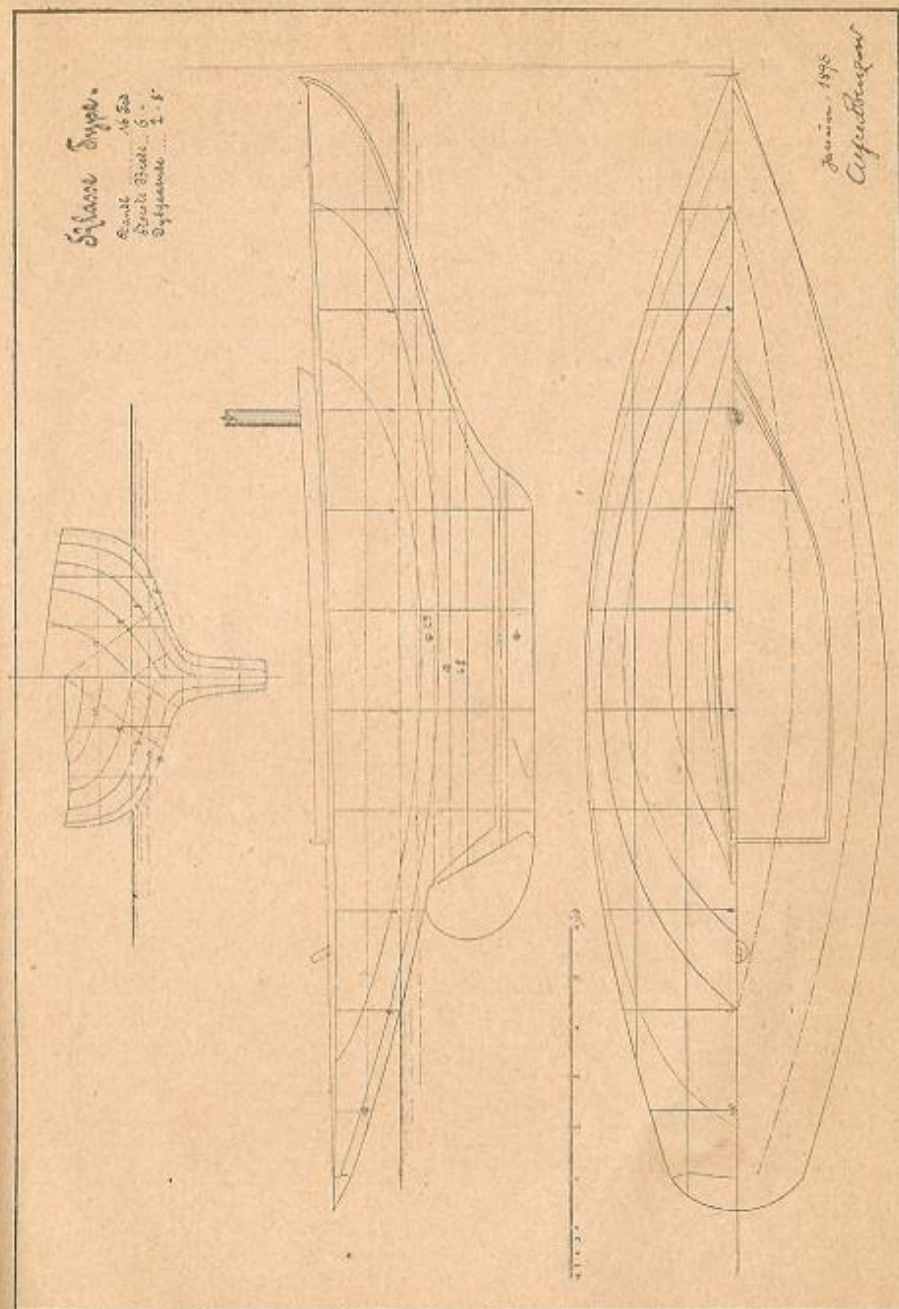


derfor urigtigt. Maalingen maa foregaa paa et Sted højere oppe, saaledes at Overhængen for og agter fik Indflydelse paa samme. Hvor højt oppe dette Maal skulde tages, derom kunde der selvfølgelig disputeres. Taleren skulde være villig til at gaa med paa Modifikation af det af ham her stillede Forslag.

Spørgsmaalet om, hvorvidt Længden skulde maales med Mandskab ombord eller ikke, var forsaavidt det nævnte Spørgsmaal uvedkommende, som denne Bestemmelse alligevel kunde fastslaas, om man fandt det ønskeligt. Alle Fartøjer vilde blive visse Beløb større, naar de maales med Besætning, end uden samme. Men naar man gik til den forandrede Længdemaaling, kunde man uden deraf at lide Ulempe, slippe den besværlige Bestemmelse om Mandskab og Erstatningsvægt, der i Norge vistnok havde saare liden Udsigt til at gaa igennem.

Taleren gjorde med Hensyn til de praktiske Vanskeligheder ved Regelens Udførelse opmærksom paa, at den nuværende Bestemmelse af Længden i Vandlinien ved Hjælp af et Lod og let smal Stang var lidet nøjagtig. Skulde større Nøjagtighed ogsaa ved smaa Bevægelser af Vandoverfladen beholdes, burde en Flyder af større Deplacement, f. Eks. en belastet Planke paa Højkant, benyttes. I saa Fald vilde Anbringelsen af en vertikal indstillelig Viser, hvis øverste Punkt havde den forlangte Højde over V. L., ikke medføre nogen Vanskelighed. Han søgte ligeledes at paavise, at man fik det nye Længdemaal maalt med større absolut Nøjagtighed end Vandlinielængden.

Han udtalte, at han ikke nærede nogen Frygt for den paa-pegede Vanskelighed ved den dobbelte Maaling, naar man kun havde tjenlige Apparater. Men han var villig til at gaa med paa Forandringer, der kunde anses bekvemmere. Den af Benzons omtalte Bestemmelse af den til Grund for Procenttillæget valgte største Længde minus Bredden var vistnok praktisk, men næppe korrekt, idet den særligt vilde begunstige de meget brede Flyndere. Derimod kunde han gaa med paa en saadan Modifikation, at man til Udgangspunkt tog alene Længden over Dæk og at denne eksempelvis tog 1 pCt.





De i Aar i Klubben indmeldte nybyggede Fartøjer ere:  
 2 **Coquette**, 7.<sub>2</sub> Sejltons, tilhørende Hr. Redaktør *H. Boesgaard-Rasmussen*, Horsens, bygget og konstrueret af Hr. *Sophus Weber*, Svendborg.

6 **Elly**, 1.<sub>60</sub> Sejltons, tilhørende d'Hrr. Brødrene *Svendsen*, Refshaleøen, bygget af Ejerne.

1 **Viking**, 13.<sub>10</sub> Sejltons, tilhørende Hr. *W. Stelling*, København, bygget af Hr. *N. H. Nielsen*, Skovshoved.

3 **Zuleika**, 4.<sub>5</sub> Sejltons, tilhørende Hr. Lehnbaron *Holck*, Holckenhavn, bygget af Hr. *S. Weber*, Svendborg.

4 **Eker**, 2.<sub>5</sub> Sejltons, under Bygning hos Hr. *Jacobsen*, Hellerup, for Hr. Fabrikant *H. J. Braun*, efter Tegning af Hr. Kommandør *A. W. Bonnesen*.

7 **Scherzo**, ca. 1.<sub>5</sub> Sejltons, bygget af Brødr. *Svendsen*, Refshaleøen, til Hr. Vexelmægler *Ernst Larsen*, København.

5 **O. W.**, ca. 2 Sejltons, under Bygning hos Hr. *S. Weber*, Svendborg, for Hr. Proprietær *Oluf Weber*, Kignæs pr. Frederikssund, samt

9 „**Ællinger**“: ensartede og ligestore Baade (1.<sub>4</sub> Sejltons), alle byggede paa Forslag af Hr. Grosserer *O. Ekman* efter Hr. Alfred Benzons Tegning hos Hr. *N. H. Nielsen*, Skovshoved.

Disse byggedes til:

**Asta**, Hr. Direktør *Gottfried Beyer*, Malmø.

**Alf**, Hr. Grosserer *Frimodt*,

**Annie**, Hr. Grosserer *Emmerich Müller*,

**Gut**, Hr. Direktør *H. P. Prior*,

**Kate**, Hr. Grosserer *R. Eilersen*,

**Klytia**, Hr. Assistent *H. Hornemann*,

**Rap Rap**, Hr. Grosserer *Carl H. Melchior*,

**Nr. 5**, Hr. Grosserer *H. Klitgaard*,

**Nr. 7**, Hr. Grosserer *O. Ekman*,

København\*).

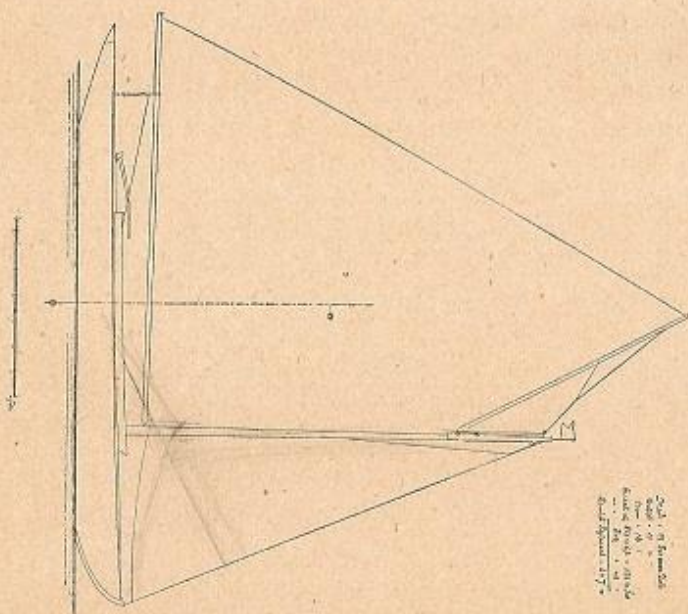
De for Aaret ansatte Kapsejladser vare:

- 1) **International Kapsejlad** (*Øresundsugen*) i Forbindelse med Malmø Segelskaps i Dagene 14., 15., 16. og 17. Juli.

\*) Desuden har Marinen modtaget en af disse Baade, som imidlertid ikke er indmeldt i Klubben.

### Klasse-Type-Ællingerne.

Længde i Vandlinien	2	Pod 8 Tommer
Største Brede	6	Pod
Dybgaende	2	Pod 8 Tommer
Samlet Sejlareal	247	Kv.-Pod
Jærnkøl	700	℥
Indvendig Ballast	300	℥



247 Kv. Pod  
 700 ℥  
 300 ℥



Heraf afholdtes Sejladsen d. 14. Juli udenfor Malmø af „Malmø Segelsällskap“, medens Sejladsen d. 15. — fra Malmø til København — paa Grund af stærk Storm maatte udsættes til d. 16. Juli, og den til d. 16. Juli ansatte Sejlads udsættes til d. 18. Juli.

- 2) **National Kapsejlads** ved **Nyborg** d. 7. August hvilken Sejlads ogsaa paa Grund af stærk Storm maatte udsættes til d. 8. August.

Af Klubbens Fartøjer have en Del deltaget i Kaiserlicher Yachtelubs og Norddeutsshe Regatta-Vereins Kapsejladser ved Kiel og Trawemünde i Slutningen af Juni og Begyndelsen af Juli Maaned samt et Par enkelte i Gøteborgs Kgl. Segelsällskaps Sejlads i Slutningen af Juli og i de af Norsk Forening for Lystsejlads i Forbindelse med Christiania Sejlforening afholdte Sejlads i Begyndelsen af August. Endvidere har Deltagelsen i de lokale københavnske Klubbers Sejlads været ret betydelig.

Af Medlemmer som er afgaaet ved Døden i Aarets Løb skal nævnes:

Viceadmiral *Lagerkrantz* i Stockholm, Æresmedlem i Klubben, Grosserer *Poul Rützou*, Etatsraad *Burmeister* samt Grosserer *Oscar Ekman*, i hvem Klubben har mistet et af sine mest afholdte og mest trofaste Medlemmer, som i en lang Aar-række, lige til sidste Aar, da Sygdom havde knækket hans kraftige Natur, var en sikker Deltager i Klubbens Sportsstævner og som aldrig skyede at bringe Ofre for den ham fra hans tidligste Ungdom saa kære Sport.

I Aarets Løb er af ny og ældre Fartøjer indmeldt ialt 24. Af ny Medlemmer er ialt optaget 82 (se Listerne Pag. 63 og 95).

*Bestyrelsen har i Aar den Glæde at kunne meddele, at Hds. Kgl. Højhed Prinsesse Marie har vist Klubben den Ære at indmelde sig som Medlem i Klubben og derefter at modtage Valg som Æresmedlem i samme.*

I Anledning af Hs. Kgl. Højhed Prins Christians Formæling udsendte Bestyrelsen en Indbydelse til Medlemmerne om at yde Bidrag til en Bryllupsgave til Hs. Kgl. Højhed som Æresmedlem i Klubben. Opfordringen blev modtagen med megen Velvillie af Klubbens Medlemmer og for det indkomne Beløb er anskaffet 2 store Jardiniærer til Palmer, udførte af den kongelige Porcelainsfabrik efter Tegning af Hr. Professor Arnold Krog. Foruden en Bort foroven, komponeret af Klubbens Mærker (de 3 Stjerner og Kronen) findes paa den ene Jardinière en Gengivelse af en større Mængde Yachter, der i frisk Topsejlsbrise dels slørende dels krydsende omsejle en Bøje, medens der paa den anden gengives en stille Dag paa Søen, hvor Yachterne, med alle Sejl til, spejle sig i det tildels klare Vand.

Ved et Uheld i Brændingen maatte begge Exemplarerne desværre kasseres og nye sættes i Arbejde, hvorved Afleveringen forsinkedes betydeligt, saaledes at de først kunne overrækkes i Februar Maaned 1899, efterat de forud have været udstillede til Eftersyn for de Bidragydende.

Paa Klubbens Vegne overbragte Formanden, ledsaget af Viceformanden og Sekretæren Drs. Kgl. Højheder Prins Christian og Prinsesse Alexandrine dens Lykønskning i Anledningen af Formælingen og anmeldte samtidig Klubbens Gave.

Regnskabet for denne Gave findes til Eftersyn i Sekretariatet.

Klubhuset og Fartøjsstationen har været aabne daglig fra 1. Maj til 30. September. Den øvrige Tid af Aaret har Klublokalerne kun været aabne Søn- og Helligdage.

Af Sammenkomster og Festligheder skal nævnes:

- 1) De sædvanlige Frokostsammenkomster den første Søndag i hver Maaned i Vintermaanederne.

Ved Sammenkomsten i Marts Maaned havde Klubben Besøg af et større Antal Medlemmer fra Malmø Segelsällskap og ved Sammenkomsten i April besaaes Frihavnen med Silopakhuset og det Danske Kulkompagnis Etablissement med dets mekaniske Lösingsapparater m. m. i Virksomhed under D'Hrr. Direktører *Thielsens* og *Ostenfeldts* velvillige Vejledning.



- 2) Et „Torskegilde“ i Klubben den 12. Februar.
- 3) Sammenkomst i Klubhuset efter Kapsejladsen fra Malmø den 16. Juli samt den 18. Juli efter Sejladsen samme Dag.
- 4) Festmiddag paa Skodsborg den 17. Juli.
- 5) Festmiddag paa Hotel Postgaarden i Nyborg den 7. August.

Som Dommere ved Klubbens Kapsejladser har Hs. Excellence Viceadmiral *Meldal* velvillig fungeret ved Øresundsugens to sidste Sejladser og Hr. Lehnbaron *C. Holck* ved Nyborg. Som Tidsdommer bistodes Klubben ved Sejladsen fra Malmø til København af Hr. Konsul *C. A. Broberg* og ved de øvrige Sejladser af Hr. Navigationsskolebestyrer *C. D. Neergaard*.

Af Klubbens Bestyrelsesmedlemmer er i Aarets Løb fratraadt d'Hrr. Grosserer *O. Ekman*, Dr. med. *E. Schmiegelow* samt Apotheker *H. Petersen*, Svendborg. Bestyrelsen har istedetfor Dr. Schmiegelow og Hr. O. Ekman suppleret sig med Hr. Vexelmægler *Erik Møller* og Hr. Kontorchef *Hiort-Lorenzen*, medens Generalforsamlingen d. 17. Decbr. ikke godkendte denne sidste Supplering, men valgte Hr. Fabrikant *Falck* istedetfor Hr. Grosserer *O. Ekman* og Hr. Direktør *V. Lange*, Svendborg, istedetfor Hr. Apotheker *H. Petersen*.

Gennem Klubben er i det sidste Aar i Bayersk Lloyd forsikret 28 Fartøjer til et Beløb af 230,510 Kr.

I Aarets Løb anmeldtes 17 Havarier.

Bestyrelsen gør vedblivende opmærksom paa, at kun Fartøjer, som ere indmeldte i Klubben, have Ret til at føre Klubbens Stander og dens særlige Yachtflag. Det er altsaa **ikke** tilstrækkeligt, at vedkommende Fartøjsejer er optaget i Klubben som passivt Medlem.

De ærede Medlemmer bedes at paatale Misbrug i saa Henseende, og, om fornødent, meddele Bestyrelsen disse.

Salg af Fartøjer og Bopælsforandringer bedes indstændig anmeldte til Sekretariatet Linnegade 28 (Telefon

Nr. 3609), hvortil ogsaa Breve bedes adresserede (**ikke** til Klubhuset paa Langelinie).

Knapper og Emblemer faas hos d'Hrr. *Chr. Christensen & Co.*, Østergade 16, København.

Ved Erhvervelsen af et Lystfartøj gælder følgende Regler:

„Naar der til et **nyt** Lystfartøj ønskes Tilladelse til at føre Yacht-Flag, ere følgende Dokumenter og Bevisligheder fornødne:

- 1) „Bilbrev (Ejendomsbevis), som udstedes af Skibsbyggeren paa stemplet Papir til 1 Krone og hvorved erhverves
- 2) „Maalebrev, som udstedes af vedkommende Toldkammer.  
„Ledsaget af Maalebrevet indgives Andragendet til Toldkammeret om
- 3) „Dansk Lystfartøjs Certificat, som udstedes af „Registrerings- og Skibsmalings-Bureauet i Kbhvn.“ — „Fartøjsejerne maa personlig give Møde i Bureauet „(resp. Toldkammeret) for at afgive Underskrift med „Hensyn til Registreringen og medbringe et Stempel til „30 Øre.  
„Maalebrev og Certificat maa dernæst medfølge et Andragende til Marineministeriet om  
„Tilladelse til at føre det ved allerhøjeste Resolution „af 15. August 1865 fastsatte **Yacht-Flag**, der bestaar „i det danske Orlogsflag med Bogstaverne **Y F** (og 3 „Stjerner for Kgl. Dansk Yachtklubs Vedkommende) i „Guld i den øverste Firkant nærmest Stangen, hvilken „Tilladelse dog kun gives Dæks- eller Halvdæksfartøjer.  
„Andragendet forsynes med Stempel til Takst 65 Øre.  
„Yachtflaget medfører ingensomhelst Begunstigelse for „Fartøjet med Hensyn til Havne- og Skibsafgifter.  
„Tilladelsen til at føre Yachtflaget, der kun gælder til „Fartøjet skifter Ejer, og som skal findes ombord og „forevises paa vedkommende Autoriteters Forlangende,



„er fortabt, naar Fartøjet ikke udelukkende benyttes til  
„Lystsejlad.

(Marineministeriets Bekendtgørelse af 19. Juli 1866.)

„Er et Fartøj ved **Salg** overgaaet i andre Hænder,  
„træder Skøde (Stempel  $\frac{1}{6}$  % af Købesummen) i Stedet  
„for Billbrev. Maalebrevet paategnes Ejendomsskiftet og nyt  
„Certificat samt ny Tilladelse til at føre Yachtflaget ere da  
„nødvendige. Det tidligere Certificat afleveres til Registrerings-  
„og Skibsmaalingsbureauet (resp. Toldkammeret).

**Anm.** „Alle Forandringer ved Ejendomsforholdet eller Fartøjet skal an-  
„meldes til Registrerings- og Skibsmaalings-Bureauet (resp. Told-  
„kammeret) inden 30 Dage (jfr. Reg. Loven af 1. April 1892, § 9,  
„3. Stk.).“

*Concept til Ansøgninger om at erholde Lystfartøjs-Certi-  
fikat og Tilladelse til at føre Yachtflag, kunne faas ved Hen-  
vendelse til Sekretariatet.*

*Ligeledes ville Fartøjejerne ved Henvendelse til Sekre-  
tariatet kunne erholde Aftryk af „Maalereglerne, deres An-  
vendelse samt Respittabellerne“.*

### Kapsejladserne for Aaret 1899

ere foreløbig ansatte saaledes:

**Søndagen** den 4. Juni: „Øresundsløbet“.

**Fredagen** den 14. Juli: **Distancesejlad**s (Handicap) fra  
København til Isefjorden.

**Søndagen** den 16. Juli: International Kapsejlad ved **Holbæk**.

**Søndagen** den 20. August: Kapsejlad udfor **Taarbæk**.

Kongelig Dansk Yachtklub.

## FARTØJSREGISTER

den 1ste Januar 1899.



Løbe-Nr. i Fartøjs- Registeret	Fartøjets		Størrelse i Sejltons	L.	G.	S. A.	V/S	
	Navn	Art						
		Skrog						Rig
179	Aage . . . . .	Kr. <sup>1)</sup>	Kt. <sup>1)</sup>	2.2	19.5	13.9	410.10	20.3
45	Ada . . . . .	Kr.	Spr.	(7.9)	—	—	—	—
326	Ala . . . . .	Kt.	Lg. m. Sænkek.	(4.0)	—	—	—	—
334	Alf (Ælling) . . . . .	Kt.	Kt.	1.40	16.2	13.35	244.88	15.65
33	Alfen . . . . .	Kr.	Spr.	5.6	26.2	20.0	659.87	25.7
306	Alpha . . . . .	Kt.	Kt. m. Sænkek.	(2.0)	—	—	—	—
255	Alida . . . . .	Kt.	Kt. m. Bulbkøl	2.8	19.7	16.2	529.24	23.0
249	Anakonda . . . . .	Kt.	Kt.	3.5	20.7	17.9	632.39	25.1
257	Anker . . . . .	Kt.	Kt.	5.1	22.6	20.7	906.64	30.1
335	Annie (Ælling) . . . . .	Kt.	Kt.	1.40	16.2	13.35	244.88	15.65
243	Argo . . . . .	Kr.	Spr.	(1.7)	—	—	—	—
345	Asta (Ælling) . . . . .	Kt.	Kt.	1.40	16.2	13.35	244.88	15.65
267	Astrid**) . . . . .	Kt.	Kt.	14.9	10.66	5.70	168.7	12.96
325	Astræa . . . . .	Kt.	Kt. m. Bulbkøl	2.9	20.2	16.85	466.43	21.6
55	Attila . . . . .	Kt.	Kt.*	14.0	35.7	24.5	1787.87	42.3

Størrelsen i Sejltons er anført ifølge den paa Generalforsamlingen den 14. December

De Fartøjer, hvis Størrelse ere satte i Parenthes, ere ikke ommaalte efter denne

<sup>1)</sup> Kr. = Kragejolle, Kt. = Kutter med Pælemast, Kt.\* = Kutter med løs Stang,

\*\*\*) Maalene opgivne i Metrr.

Ejer	Bygmester	Byggeaar
<i>Københavns Amatør-Sejlkлуб.</i>	<i>Gudmundsen, Asker</i> (tegnet af G. Sinding, Christiania).	1891
Købmand <i>Hansen Erch,</i> Stubbekøbing.	<i>M. G. Mortensen, Masnedsund.</i>	1883
Bankbestyrer <i>V. Steen, Assens.</i>	<i>Sophus Weber, Svendborg.</i>	1894
Grosserer <i>H. Frimodt,</i> København.	<i>N. H. Nielsen, Skovshoved</i> (tegnet af Alfr. Benzon).	1898
Erkedommer <i>Basse, Kallundborg.</i>	<i>Mortensen, Guldborg.</i>	1880
Underkasserer <i>Alb. Andersen,</i> København.	<i>N. H. Nielsen, Skovshoved.</i>	1897
Kontorist <i>Hj. Davidsen, Kbhvn.</i>	<i>Sophus Weber, Svendborg</i> (tidl. „Vendetta“).	1894
Greve <i>F. Danneskjold-Samsøe,</i> København.	<i>Jacobsen, Hellerup</i> (tegnet af A. Lindholm).	1895
Sagfører <i>P. F. Chr. Larsen,</i> København.	<i>Brd. Svendsen, Refshaleøen.</i>	1895
Grosserer <i>Emmerich Müller,</i> København.	<i>N. H. Nielsen, Skovshoved</i> (tegnet af Alfr. Benzon).	1898
<i>Franz Norstrand, København.</i>	<i>Kaustrop &amp; Vecht, Helsingør.</i>	1881
Direktør <i>G. Beijer, Malmø.</i>	<i>N. H. Nielsen, Skovshoved</i> (tegnet af Alfr. Benzon).	1898
Exe., Gehejmekonferentsraad, Baron <i>Reedtz-Thott.</i>	<i>Gudmundsen, Asker</i> (tegnet af G. Sinding).	1894
Boghandler <i>E. Pontoppidan,</i> København.	<i>Sophus Weber, Svendborg.</i>	1897
Grosserer <i>Emmerich-Müller,</i> København.	<i>John G. Fay &amp; Co., Southampton</i> (tegnet af Alfr. Benzon).	1883

vedtagne Maaleregul.

al.

= Spydrig, Lg. = Lugger, Sk. = Skonnert, Y. = Yawl, Gtr. = Gunterrig,  
— Gaffelrig.



Løbe-Nr. i Fartøjs- Registeret	Fartøjets		Størrelse i Sejltons	L.	G.	S. A.	V.S.	
	Navn	Art						
		Skrog						Rig
2	Augusta . . . . .	Kt.	Kt.*	(13.5)	—	—	—	—
268	Avanti . . . . .	Kt.	Kt.	2.2	19.5	13.7	452.7	21.2
		m. Sænkek.						
180	Axel . . . . .	Kr.	Kt.	2 2	19.3	13.7	413.22	20.3
80	Bacchus . . . . .	Kt.	Kt.*	15.5	36.6	26.03	1796.85	42.38
24	Baldur . . . . .	Kr.	Spr.	(2.7)	—	—	—	—
269	Bella . . . . .	Kt.	Lg.	9.8	29.7	26.1	1036.5	32.2
		m. Bulbkøl						
224	Bellina . . . . .	Kt.	Lg.	4.7	23.2	19.9	682.29	26.1
		m. Sænkek.						
311	Betty III . . . . .	Kt.	Kt.	11.5	—	—	—	—
		m. Bulbkøl						
324	Bianca . . . . .	Kt.	Lg.	3.6	22.2	16.7	629.1	25.1
		m. Sænkek.						
92	Bravo . . . . .	Kr.	Spr.	(4.2)	—	—	—	—
225	Caja . . . . .	Kr.	Spr.	2.8	20.7	15.8	426.20	20.0
226	Caro . . . . .	Kr.	Spr.	2.5	20.4	14.7	421.45	20.5
1	Caroline . . . . .	Kt.	Kt.*	(14.0)	—	—	—	—
50	Christine . . . . .	Kr.	Spr.	5.9	26.8	19.5	799.62	28.3
185	Clara . . . . .	Kt.	Kt.*	(7.8)	—	—	—	—
340	Coquette . . . . .	Kt.	Kt.	7.2	—	—	—	—
		m. Bulbkøl						
318	Dog . . . . .	Kt.	Kt.	12.5	—	—	—	—

Ejer	Bygmester	Bygge- aar
Vinhandler <i>Jørgen Nielsen</i> , Svendborg.	<i>H. L. Hansen</i> , Skabohuse, Odense.	1870
Tandlæge <i>Kjær</i> , Svendborg.	<i>Sophus Weber</i> , Svendborg.	1896
<i>Københavns Amatør-Sejllklub</i> .	<i>Gudmundsen</i> , Asker (tegnet af G. Sinding, Christiania.)	1891
Grosserer <i>F. Andersen</i> , København.	<i>Chr. N. Lauthrup</i> , København (tegnet af Eggert Benzon.)	1885
Direktør <i>M. Meyer</i> , København.	<i>Mortensen</i> , Guldborg.	1879
Greve <i>Knuth</i> , Lilliendal.	<i>Sophus Weber</i> , Svendborg.	1896
Apotheker <i>H. Petersen</i> , Svendborg.	<i>Sophus Weber</i> , Svendborg.	1894
<i>Rob. E. Loesener</i> , Hamburg.		
<i>Sophus Weber</i> , Svendborg.	Ejeren.	1897
Skuespiller <i>Poul Nielsen</i> , København.	<i>A. Jensen</i> , Dragør.	1881
Skibskonstruktør <i>S. Fischer</i> , København.	<i>N. H. Nielsen</i> , Skovshoved (hed tidligere „Oscar“.)	—
Skuespiller <i>Arnold Christensen</i> , København.	<i>Svendsen</i> , Snekkersten.	1884
Folkethingsmand <i>F. Bojsen</i> , Rødkilde.	<i>E. C. Benzon</i> , Nykøbing p. F.	1866
Bygmester <i>Chr. Jacobsen</i> , København.	<i>N. H. Nielsen</i> , Skovshoved.	1882
<i>Martin Abrahamsen</i> , København.	<i>A. J. Rosenfeldt</i> , København (hed tidligere „Progress“.)	—
Redaktør <i>Boësgaard Rasmussen</i> , Horsens.	<i>S. Weber</i> , Svendborg.	1898
Redaktør <i>Funch-Thomsen</i> , Aarhus.	<i>Sophus Weber</i> , Svendborg.	1897



Løbe-Nr. i Fartøjs- Registeret	Fartøjets		Størrelse i Sejltøns	L.	G.	S. A.	V.S.
	Navn	Art					
		Skrog	Kig				
329	Dot . . . . .	Kt. Lg. m. Sænkek.	(2.0)	—	—	—	—
79	Dryaden . . . . .	Kr. Kt.*	21.5	39.7	30.1	2224.10	47.2
5	Duen . . . . .	Kt. Sk.	(88.3)	—	—	—	—
11	Echo . . . . .	Kt. Kt.*	(33.4)	—	—	—	—
346	Eker . . . . .	Kt. Kt.	(c. 2.5)	—	—	—	—
6	Electra . . . . .	Kt. Kt.*	(32.3)	—	—	—	—
102	Elf . . . . .	Kt. Kt.*	5.7	27.9	17.6	840.70	29.0
303	Ella . . . . .	Kr. Kt.	(2.0)	—	—	—	—
37	Ellen . . . . .	Kr. Spr.	(6.3)	—	—	—	—
271	Ellen . . . . .	Kt. Kt. m. Bulbkøl	4.9	23.7	19.8	713.35	26.7
330	Elvilda . . . . .	Kr. Spr.	(2.0)	—	—	—	—
301	Ellida . . . . .	Kt. Kt.	(c. 4.0)	—	—	—	—
336	Elly . . . . .	Kt. Lgr. m. Sænkek.	1.60	17.1	13.0	326.22	18.00
147	Else . . . . .	Kr. Kt.	4.5	24.8	16.9	744.01	27.27
308	Else . . . . .	Kt. Kt.*	7.1	27.5	20.9	1082.00	32.0
256	Elvira . . . . .	Kr. Spr.	2.3	18.7	15.4	412.40	20.3
319	Enten-Eller . . . . .	Kt. Bomsejl, Rullefok m. Sænkek.	3.2	21.3	16.80	509.5	22.5
264	Emmy . . . . .	Kr. Spr.	(1.0)	—	—	—	—

Ejer	Bygmester	Bygge- aar
<i>Fr. Lehmann Weber, Svendborg.</i>	<i>Sofus Weber, Svendborg.</i>	1897
Forlagsboghandler <i>Jacob Hegel, København.</i>	<i>Chr. N. Laurrup, København.</i>	1886
Grevinde <i>Adeline Schimmelmänn.</i>	<i>E. C. Benzon, Nykøbing p. F.</i> (tidligere „Tumleren“)	1871
Hofjægerm. <i>C. F. E. v. Holstein-Rathlou, Rathlousdal pr. Odder.</i>	<i>Eggert Benzon, Nykøbing p. F.</i>	1874
Fabrikant <i>H. J. Braun, København.</i>	<i>Jacobsen, Hellerup</i> (tegnet af A. W. Bonnesen.)	18 <sup>98</sup> / <sub>99</sub>
Etatsraad <i>E. F. Esmann, Odense.</i>	<i>H. L. Hansen, Odense.</i>	1872
<i>Oresunds Sejlforening.</i>	<i>A. J. Rosenfeldt, København.</i> Omb. 1889 af <i>C. L. Jacobsen, Hellerup.</i>	1886
Sagfører <i>Fritz Chr. Frederiksen, Aarhus.</i>	<i>Christoffersen, Aarhus.</i>	1897
Tømmerhandler <i>P. Lotz, Frederikshavn.</i>	<i>N. H. Nielsen, Skovshoved</i> (tegnet af A. Brammer.)	1881
Apotheker, Fabrikejer <i>Otto Benzon, København.</i>	Brødr. <i>Svendsen, Refshaleøen</i> (tegnet af Alfred Benzon)	1896
Tømrermester <i>Styver, Hellerup.</i>	<i>Kühn, København.</i>	1880 forandret 1896
Inspektør <i>Garde-Jørgensen, Tiselholt, Svendborg.</i>	<i>Hansen, Skaarupøre.</i>	1889
Baadebyggerne Brdr. <i>Svendsen, Refshaleøen.</i>	<i>Ejerne.</i>	1898
Ingeniør <i>Westenholz, Hellerup.</i>	<i>Gudmundsen, Asker</i> (tegnet af G. Sinding.)	1889
Kontorchef <i>F. P. Hiort-Lorenzen</i> og Baron <i>A. Lerche, Kbhvn.</i>	<i>Sophus Weber, Svendborg</i> (tegnet af A. Lindholm.)	1897
Kontorist <i>O. Holm, København.</i>	<i>N. H. Nielsen, Skovshoved.</i>	1895
Apotheker, Fabrikejer <i>Alfred Benzon, København.</i>	Brødr. <i>Svendsen, Refshaleøen</i> (tegnet af Ejeren.)	1897
Gartner <i>Harry E. Hanson, København.</i>		



Løbe-Nr. i Fartøjs- Registeret	Fartøjets		Sterrelse i Sejttons	L.	G.	S. A.	v <sup>s</sup>	
	Navn	Art						
		Skrog						Rig
195	Eos . . . . .	Kt.	Kt.	13.8	35.1	25.0	1693.16	41.1
203	Erik . . . . .	Kt.	Kt.	2.1	18.1	14.6	434.07	20.8
217	Fly . . . . .	—	Lg. m. Sænkek.	(1.3)	—	—	—	—
327	Fox . . . . .	Kt.	Kt.	(6.2)	—	—	—	—
177	Francisca . . . . .	Kr.	Lg.	(2.0)	—	—	—	—
259	Frida . . . . .	Kt.	Kt. m. Sænkek.	1.90	16.8	15.1	397.50	19.9
305	Galatea . . . . .	Kt.	Y.	73.6	63.85	42.85	4465.45	66.8
81	Gram . . . . .	Kr.	Kt.	5.0	23.1	20.4	785.14	28.0
204	Guldfuen . . . . .	Kr.	Kt.	(4.5)	—	—	—	—
197	Gæa . . . . .	Sk.	Sk. m. Sænkek.	110.0	75.5	48.1	5043.65	71.0
272	Hamlet . . . . .	Kt.	Kt. modif. Bulb	2.5	18.6	15.2	563.05	23.7
273	Harriet . . . . .	Gunter	Rig m. Sænkek.	1.90	18.2	14.2	307.4	17.5
262	Hela <sup>*)</sup> . . . . .	Kt.	Kt.*	22.5	12.83	9.66	205.05	14.31
49	Helga . . . . .	Kr.	Spr.	5.7	26.1	19.4	809.06	28.4
129	Hertha . . . . .	Kr.	Spr.	(2.0)	—	—	—	—
338	Ingeborg . . . . .	Kt.	Spr.	(c. 2.0)	—	—	—	—

\*) Maalene i Meter.

Ejer	Bygmester	Bygge- aar
Grosserer <i>Axel Goldschmidt</i> , København.	<i>N. H. Nielsen</i> , Skovshoved (tegnet af G. Sinding-Christiania.)	1892
<i>Københavns Amalør-Sejlkлуб.</i>	<i>C. N. Lautrup</i> , København (tegnet af Konsul C. A. Broberg.)	1892
Fabrikant <i>O. S. Andersen</i> , Valby.	København.	1893
Købmand <i>T. Plum</i> , Assens.	<i>Poulsen</i> , Svendborg.	1873
Student <i>Heinrich C. Petersen</i> , København.	<i>Gylding &amp; Lindtner</i> , Vejle. ombygget 1897.	1891
<i>Øresunds Sejlforening</i> ,	<i>Jacobsen</i> , Hellerup (tegnet af Alfred Benzon.)	1895
Stamhusbesidder <i>J. L. Grandjean</i> , Vennerslund.	<i>Chr. N. Lautrup</i> , København (tegnet af C. E. Benzon.)	1897
Købmand <i>L. Søvndahl-Pedersen</i> , Holbæk.	<i>Hans Larsen</i> , Frederikssund, ombygget 1892.	1881
Baron <i>Otto Reedtz-Thott</i> , Gaunø.	<i>Carstensen</i> , Korsør.	—
Kammerh., Hofjægerm. Lehnsgreve <i>Ahlefeldt-Laurvig</i> , Tranekjær Slot.	<i>Sophus Weber</i> , Svendborg.	1892
Hotelforpagter <i>Chr. Jensen</i> , Nakskov.	<i>Eggert Benzon</i> , Nykøbing p. F.	1896
Læge <i>Axel Th. Rosenberg</i> , Faaborg.	<i>Sophus Weber</i> , Svendborg.	1896
Kaptajnløjtnant <i>Lüder Arenhold</i> , Kiel.	<i>Colin Archer</i> , Laurvig.	1892
Vexellerer <i>Reimann</i> , København.	<i>P. Valeur</i> , København.	1882
Prokurist <i>L. I. Larsen</i> , Faaborg.	<i>J. Hansen</i> , København.	1887
<i>Chr. Holm</i> , København.	<i>E. C. Benzon</i> , Nykøbing p. F.	1894



LøbesNr. i Fartøjs- registret	Fartøjets		Størrelse i Sejltøns	L.	G.	S. A.	V8	
	Navn	Art						
		Skrog						Rig
219	Ingolf . . . . .	Kt.	Kt.*	5.6	24.8	20.5	817.17	28.0
275	Irene . . . . .	Kr.	Kt.	(10.9)	—	—	—	—
152	Juno . . . . .	Kr.	Kt.	12.7	34.4	24.1	1627.46	40.3
14	Kallebo . . . . .	Kr.	Spr.	(1.9)	—	—	—	—
36	Karen . . . . .	Kr.	Kt.	(10.3)	—	—	—	—
307	Karen Johanne . . . . .	Kt. m. Bulbkøl	Kt.	4.7	23.1	20.0	699.50	26.45
344	Kate (Ælling) . . . . .	Kt.	Kt.	1.40	16.2	13.35	244.88	15.65
277	Ketty . . . . .	Kt. m. Sænkek.	Kt.	4.6	23.0	20.0	664.5	25.8
332	Klytia (Ælling) . . . . .	Kt.	Kt.	1.40	16.2	13.35	244.88	15.65
304	Kommodore . . . . .	Kt.	Kt.*	20.2	—	—	—	—
35	Kraka . . . . .	Kr.	Spr.	(6.7)	—	—	—	—
220	Lady Nancy . . . . .	Kt.	Kt.	7.0	26.8	20.8	1180.26	34.4
347	Laps . . . . .	Kt. m. Sænkek.	Lgr.	(c. 2.0)	—	—	—	—
250	Leif . . . . .	Kt.	Kt.	3.9	21.3	18.1	773.36	27.8
133	Let . . . . .	Kr.	Spr.	2.6	19.8	15.7	459.61	21.4
321	Lily . . . . .	Kt. m. Sænkek.	Kt.	2.9	—	—	—	—
221	Linda . . . . .	Kt. m. Sænkek.	Kt.	3.3	22.1	16.7	448.68	21.9

Ejer	Bygmester	Byggeaar
Fabrikant <i>Gust. Clausen</i> , Holbæk.	<i>A. J. Rosenfeldt</i> , København.	1881
Grosserer <i>O. Stub</i> , København.	<i>Chr. N. Laurrup</i> , København.	1896
Direktør <i>N. L. M. Smith</i> , København.	<i>Chr. N. Laurrup</i> , København (tegnet af <i>G. Sinding</i> , Christiania.)	1889
<i>Kallebodstrands Sejlføring</i> .	<i>J. Hansen</i> , København (hed tidligere „Alma“.)	Omb. 1872
Vexelmægler <i>Erik Møller</i> , København.	<i>N. H. Nielsen</i> , Skovshoved (tegnet af <i>A. Brammer</i> .)	1881
Tømrermester <i>H. J. Christensen</i> , København.	Brdr. <i>Svendsen</i> , Refshaleøen.	1897
Grosserer <i>R. Ejlersen</i> , København.	<i>N. H. Nielsen</i> , Skovshoved (tegnet af <i>Alfr. Benzon</i> .)	1898
Fabrikant <i>V. Lange</i> , Svendborg.	<i>H. Chr. Poulsen</i> , Svendborg.	1896
Assistent <i>H. E. F. Hornemann</i> , København.	<i>N. H. Nielsen</i> , Skovshoved (tegnet af <i>Alfr. Benzon</i> .)	1898
Student <i>J. Rob. E. Dickson</i> , Lund.	„Germania“, Kiel (tegnet af <i>Direktor Hagen</i> , Kiel.)	
Købmand <i>J. Simonsen</i> , Løgstør.	<i>H. V. Buhl</i> , Frederikshavn.	1880
Hofjægermester, Greve <i>A. Moltke</i> , Espe, Korsør.	<i>N. H. Nielsen</i> , Skovshoved (tegnet af <i>A. W. Bonnesen</i> .)	1893
<i>Chr. Thomsen</i> , Aarhus.	<i>Sofus Weber</i> , Svendborg.	1896
Fabrikejær <i>C. N. R. Sødning</i> , Hellerup.	<i>Chr. N. Laurrup</i> , København (tegnet af <i>Alfred Benzon</i> .)	1895
Grosserer <i>Alfred Clausen</i> , København.	<i>N. H. Nielsen</i> , Skovshoved.	1888
Brygger <i>Vald. Hansen</i> , Svendborg.	<i>Poulsen</i> , Svendborg.	1897
Proprietær <i>P. Bøgh</i> , Sølyst pr. Middelfart.	<i>S. Weber</i> , Svendborg.	1893



Løbe-Nr. i Fartøjs- Registreret	Fartøjets			Størrelse i Sejltons	L.	G.	S. A.	VS
	Navn	Art						
		Skrog	Rig					
3	Lucifer . . . . .	Kt.	Kt. m. Sænkek.	(7.1)	—	—	—	—
261	Luna . . . . .	Lg. m. Sænkek.		1.40	15.8	13.2	302.60	17.4
229	M. L. (Marie Louise)	Kt.	Kt.	2.7	18.3	16.8	582.03	24.1
131	Maagen . . . . .	Kr.	Spr.	(1.0)	—	—	—	—
167	Margo . . . . .	Kt.	—	(4.5)	—	—	—	—
193	Margrethe . . . . .	Yawl		9.4	30.0	23.0	1262.00	35.5
155	Margrethe . . . . .	Kr.	Kt.	6.5	—	—	—	—
281	Mavis . . . . .	Kt.	Lg. m. Bulbkøl	(3.0)	21.45	17.65	310.99	17.63
213	Mignon . . . . .	Kt.	Kt.	14.6	34.2	27.1	1774.97	42.1
282	Mignon . . . . .	Kt.	Kt.	11.1	32.3	25.2	1160.00	34.1
15	Nautilus . . . . .	Kt.	Kt.*	(26.0)	—	—	—	—
283	Never give up . . . . .	Kt.	Kt. m. Bulbkøl	2.8	19.6	16.7	493.28	22.2
48	No Name . . . . .	Kt.	Spr.	(7.3)	—	—	—	—
248	Nøkken . . . . .	Kt.	Kt.	5.1	24.1	19.4	842.23	29.0
266	Old boy . . . . .	Kt.	Gfl.	1.35	17.1	12.1	199.55	14.1
43	Ole . . . . .	Kr.	Kt.	(2.0)	—	—	—	—
263	Orion . . . . .	Yawl m. Sænkek.		3.4	—	—	—	—

Ejer	Bygmester	Bygge- aar
Købmand <i>J. P. Baagøe</i> , Svendborg.	Hamborg.	For 1867
<i>Sophus Weber</i> , Svendborg.	<i>S. Weber</i> , Svendborg,	1895
<i>H. B. Schousboe</i> , København.	Brd. <i>Spendsen</i> , Refshaleøen.	1894
Cand. phil. <i>O. Guldberg</i> , København.	Norge.	1884
Redaktør <i>Bojesen</i> , Horsens.	Norge.	—
Fabrikant <i>J. Johansen</i> , Kolding	<i>Eggert Benzon</i> , Nykøbing p. F. (tidl. „Echo“. Omb. 1896).	1867
Fabrikant <i>C. F. Spendsen</i> , København.	<i>Chr. N. Laurtrup</i> , København.	1889
Fabrikerer <i>Kornerup</i> , Hillerød.	<i>C. Sibbick</i> , Cowes.	1895
<i>M. Wiel</i> , Frederikshald.	<i>N. H. Nielsen</i> , Skovshoved (tegnet af <i>Colin Acher</i> . (tidligere „Urania“).	1893
Lehnsbaron <i>Galdenchrone</i> , Wilhelmsborg, Maarsleth.	<i>Colin Acher</i> , Laurvig.	1889
Købmand <i>P. W. Wulff</i> , Stubbekøbing.	<i>J. P. Jepmund</i> , Nyborg (tegnet af <i>Eggert Benzon</i> ).	1876
Kaptajn <i>J. Holm</i> , København.	Brdr. <i>Spendsen</i> , Refshaleøen.	1896
Apoteker <i>Müller</i> , Kolding.	<i>C. L. Jacobsen</i> , København.	1882
<i>A. N. Hansen</i> , København.	<i>Jacobsen</i> , Hellerup.	1895
Fabrikant <i>Chr. Henriksen</i> , København.	<i>N. H. Nielsen</i> , Skovshoved.	1896
Overlæge <i>Friederichsen</i> , København.	Sverig.	—
Ingeniør <i>H. J. Brooke</i> , Svendborg.	<i>H. C. Poulsen</i> , Svendborg.	1895



Lebe-Nr. i Fartøjs- Registeret	Fartøjets			Størrelse i Sejltons	L.	G.	S. A.	V/S
	Navn	Art						
		Skrog	Rig					
285	Osiris . . . . .	Kt.	Kt.*	20.5	—	—	—	—
348	O. W. . . . .	Kt.	Lgr.	(c. 2.0)	—	—	—	—
286	Pax . . . . .	Kt.	Kt.	9.8	30.5	23.9	1237.00	35.17
157	Pilen . . . . .	Kr.	Kt.	2.6	19.7	15.2	525.0	22.9
230	Primula . . . . .	Kt.	Kt.	3.5	20.6	17.9	656.81	25.6
231	Princess . . . . .	Kt.	Kt.	10.8	30.2	25.2	1513.12	38.9
30	Puf . . . . .	Kr.	Spr.	(2.5)	—	—	—	—
342	Rap-Rap (Ælling) . .	Kt.	Kt.	1.40	16.2	13.35	244.88	15.65
169	Rota . . . . .	Kt.	Yawl	(c.14.0)	—	—	—	—
289	Rylen . . . . .	Kt.	Kt. m. Bulbkøl	4.7	23.3	19.6	737.7	27.2
288	Rylen . . . . .	Kr.	Kt.	3.8	21.8	18.5	552.21	23.5
46	Sakuntala . . . . .	Kt.	Yawl	(49.1)	—	—	—	—
168	Secunda . . . . .	Kr.	Spr.	(2.0)	—	—	—	—
349	Scherzo . . . . .	Kt.	Gf. m. Bulbkøl	(1.50)	—	—	—	—
313	Sfinx . . . . .	Kt.	Kt.	9.4	29.1	24.0	1311.02	36.20
323	Siesta . . . . .	Kt.	—	2.6	19.3	16.3	399.2	20.0
232	Sif . . . . .	Kt.	Kt.	9.9	29.2	24.1	1539.20	39.2

Ejer	Bygmester	Bygge- aar
Direktør <i>H. P. Prior</i> , København.	<i>Wm. Fife jun.</i> , Farlie, Skotland.	1890
Proprietær <i>Oluf Weber</i> , Kignæs	<i>Sofus Weber</i> , Svendborg.	18 <sup>98</sup> / <sub>99</sub>
Bogholder <i>C. Thousig</i> , Maribo.	<i>Eggert Benzon</i> , Nykøbing p. F.	1896
Godsejer <i>G. Quistgaard</i> , Hellerup.	<i>J. &amp; L. Svendsen</i> , Snekkersten.	1888
Læge <i>Heilmann</i> , Nykøbing p. F.	Brdr. <i>Svendsen</i> , Refshaleøen.	1894
Overretssagfører <i>L. Hjørdemaal</i> m. Fl., København.	<i>Chr. N. Laurrup</i> , København (tegnet af A. W. Bonnesen).	1894
Ingeniør <i>D. Simoni</i> , København.	<i>P. Valeur</i> , København.	1880
Grosserer <i>Carl H. Melchior</i> , København.	<i>N. H. Nielsen</i> , Skovshoved (tegnet af Alfr. Benzon).	1898
<i>Jacob Ræder</i> , Kolding.	<i>N. H. Nielsen</i> , Skovshoved (bed tidligere Suss) ombygget efter Hjerens Tegning i 1898 af Chr. Christensen, Kolding.	1882
Apoteker <i>Augsburg</i> , Roskilde.	<i>Eggert Benzon</i> , Nykøbing p. F.	1896
Fabrikant <i>Corn. Steffensen</i> , København.	<i>N. H. Nielsen</i> , Skovshoved.	1889
Godsejer <i>de Stampe</i> , Skørtinge.	<i>N. V. Hansen</i> , Odense.	1882
Sagfører <i>N. L. L. Bang</i> , Præstø.	<i>N. H. Nielsen</i> , Skovshoved (Bortlofningsbaad 1890).	1890
Vexelm. <i>Ernst Larsen</i> og Cand. polyt. <i>K. R. Larsen</i> , Kbhvn.	Brdr. <i>Svendsen</i> , Refshaleøen.	1898
Fabrikant <i>E. Falck</i> , København.	<i>C. L. Jacobsen</i> , Hellerup (tegnet af A. W. Bonnesen).	1897
Arkitekt <i>English</i> , p. t. London.	Skibsbygmester <i>Hansen</i> , Odense (tegnet af Ejeren).	1894



Lebe-Nr. i Fartøjs- Registeret	Fartøjets		Størrelse i Sejltøns	L.	G.	S. A.	V8	
	Navn	Art						
		Skrog						Rig
320	Signora . . . . .	Kt.	Lg. m. Sænkek.	(1.0)	—	—	—	—
186	Signe . . . . .	Kr.	Spr.	(6 0)	—	—	—	—
62	Sigyn . . . . .	Kt.	Kt.	9.2	30.7	22.3	1189.02	34.5
299	Siri . . . . .	Kt.	Kt.	1.90	—	—	—	—
290	Sommerfuglen*) . .	Kt.	Kt.*	22.1	12.95	5.37	184.3	13.57
121	Stella . . . . .	Kt.	Kt.	2.7	19.8	16.0	499.52	22.3
300	Svanen . . . . .	Kr.	Spr.	2.7	—	—	—	—
297	Svip . . . . .	Kr.	Spr.	(2.7)	—	—	—	—
309	Sybelle . . . . .	Kt.	Lgr. m. Bulbkøl	1.75	17.2	14.2	320.57	17.90
317	Tartar V . . . . .	Kt.	Lgr. m. Bulbkøl	3.0	21.7	15.3	488.76	22.2
187	Ternen . . . . .	Kr.	Kt.	4.7	23.7	19.2	698.62	26.4
291	Thor . . . . .	Kr.	Gfl.	9.5	31.5	24.6	783.44	28.0
258	Titsan . . . . .	Kt.	Lg. m. Bulbkøl	(2.2)	20.4	14.0	281.86	16.8
292	Tranen . . . . .	Kt.	Kt. m. Bulbkøl	4.9	23.7	19.8	713.35	26.7
293	Tumleren . . . . .	Kt.	Kt.	13.2	33.6	26.0	1604.37	40.1
23	Undine . . . . .	Kt.	Kt.*	7.2	28.7	20.1	1037.80	32.2
254	Urania . . . . .	Kt.	Kt.	17.2	37.8	27.3	1875.05	43.3

\*) Maalene opgivne i Meter.

Ejer	Bygmester	Byggeaar
Grosserer <i>C. O. Møller</i> , København.	<i>Sophus Weber</i> , Svendborg.	1897
Greve <i>S. Schulin</i> , Haastrup pr. Skive.	Sverig.	—
<i>Københavns Amatør-Sejlkub.</i>	<i>H. V. Langkilde</i> , Odense (ombygget 1895).	1883
Dr. med. <i>Joh. Holmstrøm</i> , Malmø.	<i>L. Hansson</i> , Limhamn (M. S. S. Bortledningsbaad 1897), tegnet af Alb. Andersson, Stockholm.	1897
Grosserer <i>P. M. Anker</i> , Frederikshald.	<i>P. Haagensen</i> , Nærnsnæs (tegnet af Advokat Grønn).	—
Professor <i>K. Kroman</i> , København.	<i>H. Poulsen</i> , Svendborg (tegnet af Sophus Weber).	1887
Købmand <i>Jac. M. Schmidt</i> , Horsens.	Brødr. <i>Svendsen</i> , Refshaleøen.	1891
<i>Øresunds Sejlforening</i> , København.	<i>N. H. Nielsen</i> , Skovshoved.	1886
Bogtrykker <i>Fr. Bagge</i> , København.	<i>E. Sibbick</i> , Cowes.	1896
<i>Fr. Hegel</i> , København.	<i>E. Sibbick</i> , Cowes.	1896
Ingeniør <i>W. Konow</i> , København.	<i>S. Svendsen</i> , Dragør.	1891
Assistent <i>S. Lund</i> , København.	<i>P. Bjerg</i> , Helsingør	1877
Premierløjtnant <i>A. Valentiner</i> , København.	<i>Forrest &amp; Søn</i> , Wyvenhoe.	1895
Grev <i>Hans Ahlefeldt-Laurvig</i> , Roskilde.	Brødr. <i>Svendsen</i> , Refshaleøen (tegnet af Alfred Benzoni.)	1896
Hs. Kgl. Højhed <i>Prins Valdemar</i> .	<i>Arentz &amp; Rosenfeldt</i> , København (tegnet af A. Lindholm.)	1896
Fabrikant <i>W. St. Lorenzen</i> , København.	<i>A. J. Rosenfeldt</i> , København.	—
Dr. med. <i>E. Schmiegelow</i> , København.	Brødrene <i>Svendsen</i> , (tegnet af A. Lindholm.)	1895



Løbs-Nr. i Fartøjs- Registeret	Fartøjets			Størrelse i Sejltøns	L.	G.	S. A.	V.S.
	Navn	Art						
		Skrog	Rig					
247	Valborg . . . . .	Kt.	Kt.	17.0	35.2	28.7	2182.24	46.7
252	Valkyrien . . . . .	Kt.	Kt.	4.7	22.4	19.5	895.15	29.9
161	Wedellsborg . . . . .	Naftab. m. Bulbkøl	Lgr.	(5.0)	—	—	—	—
296	W. G. . . . .	Kt. m. Bulbkøl	Kt.	1.80	18.7	13.73	235.12	15.33
237	Vedet . . . . .	Kt.	Vogts	4.8	23.1	19.4	843.24	29.0
310	Verdande . . . . .	Kt.	Kt.	6.3	—	—	—	—
346	Viking . . . . .	Kt.	Kt.	13.6	34.85	25.73	1512.64	38.89
312	Vildanden . . . . .	—	—	(6.0)	—	—	—	—
240	Viggo . . . . .	Kr. m. Bulbkøl	Spr.	1.85	16.6	14.7	397.14	19.9
295	Vito . . . . .	Kr.	Lgr.	(1.0)	—	—	—	—
56	Vivat . . . . .	Kr.	Kt.	6.9	27.7	20.3	1029.09	32.1
298	Volante . . . . .	Kt.	Kt.*	19.6	38.9	28.4	2259.22	47.5
328	Yankee . . . . .	Kt. m. Sænkek.	Lgr.	(4.9)	—	—	—	—
322	Yelva . . . . .	Kt. m. Bulbkøl	Kt.	6.6	26.1	22.4	804.44	28.4
343	Zuleika . . . . .	Kt. m. Sænkek.	Lgr.	4.5	—	—	—	—
337	Ælling Nr. 5. . . . .	Kt.	Kt.	1.40	16.2	13.35	244.88	15.65

Ejer	Bygmester	Bygge- aar
Ingeniør <i>Rump</i> , København.	<i>N. H. Nielsen</i> , Skovshoved (tegnet af Alfr. Benzon.) (Hed tidligere Eker.)	1895
Premierløjtnant <i>Bastrup</i> , København.	<i>H. J. Albeck</i> , Sundbyøster. (tegnet af A. W. Bonnesen).	1895
Kammerherre, Hofjægermester, Lehns greve <i>Wedell-Wedellsborg</i> .	England.	1890
Grosserer <i>W. G. Pedersen</i> , København.	Brødr. <i>Svendsen</i> , Refshaleøen (tegnet af Werner Hansen).	1897
Overretssagfører <i>J. Jacobsen</i> , Svendborg.	<i>Chr. N. Laurup</i> , København (tegnet af A. Lindholm).	1893
Ingeniør <i>Wilh. Lindgreen</i> , Gøteborg.	Göteborg mek. Verkstad (tegnet af Gunnar Mellgren).	1897
<i>Walter Stelling</i> , København.	<i>N. H. Nielsen</i> Skovshoved.	1898
Ingeniør <i>Vilh. M. Rasmussen</i> , København.	Brødr. <i>Svendsen</i> , Refshaleøen.	1894
<i>Københavns Amatør-Sejllklub</i> .	<i>N. H. Nielsen</i> , Skovshoved.	1896
Fabrikant <i>Corn. Steffensen</i> , København.	Samme (tegnet af A. Brammer).	1883
Grosserer <i>L. Bendix</i> m. Fl., København.	Brødr. <i>Svendsen</i> Refshaleøen (tegnet af A. Lindholm).	1897
Kammerj. <i>A. Lindholm</i> , Kbh. og Generalkons. <i>P. Wessel</i> , London. Arkitekt <i>English</i> , p. t. London.	<i>Sophus Weber</i> , Svendborg.	1897
Ingeniør <i>Th. Vang</i> , Aalborg.	Ejeren.	1897
Lehnsbaron <i>C. Holck</i> , Holckenhavn.	<i>S. Weber</i> , Svendborg.	1898
Grosserer <i>H. Klitgaard</i> , København.	<i>N. H. Nielsen</i> , Skovshoved, (tegnet af Alfr. Benzon.)	1898



*De i Aarets Løb ny (eller paa ny) indmeldte 24 Fartøjer ere:*

Alf.	Eos.	Pilen.
Annie.	Gut.	Psyche.
Asta.	Ingeborg.	Rap Rap.
Betty III.	Kate.	Scherzo.
Caroline.	Klytia.	Viking.
Coquette.	Laps.	Zuleika.
Eker (2.5)	Margrethe.	Ælling Nr. 5.
Elly.	O. W.	Ælling Nr. 7.

*De i Aarets Løb udmeldte eller udslettede 27 Fartøjer ere:*

Alert.	Kitty.	Pax.
Anne.	Lakmé.	Psyche.
Betty II.	La Mouette.	Svalen.
Christine (5.4).	Lady Bird.	Svava.
Fri.	Louise.	Toke.
Gut.	Maagen (11.7).	Tümmeler II.
Hera.	Madame.	Tøk.
Ida.	Naja II.	Urda.
Iris.	Nancy Belle.	Ælling Nr. 7.

*Navn er forandret:*

Suss:	hedder nu . . . Rota.
Eker (17,0):	— - . . . Valborg.

Efter Listens Slutning er det bragt i Erfaring, at Vito og Caro i 1898 er solgt (den sidste senere forlist).