



*Kgl. Dansk
Yacht-Klub*
1915

Denne publikation er en scanning af fartøjsregisteret i Kongelig Dansk Yachtklub's Årbog 1915. – Årbogen indeholder derudover medlemsfortegnelsen samt det øvrige, der fremgår af indholdsfortegnelsen.

Tak til Kongelig Dansk Yachtklub for udlån af originalen.

Tidsskriftets mål: 120 mm x 195 mm (b x h)

© [JUNIORBAADSREGISTERET](#)
Research & lay-out – København – 2020



FARTØJSREGISTER

MAJ 1915

Indholdsfortegnelse.

	Pag.
Bestyrelse	9
Fartøjsregister	59
Sejlfartøjer	60
Sejlfartøjer med Hjælpemotor	76
Motorfartøjer	80
Fartøjsstation	9
Handicapkomité	10
Handicap-Sømiletider for Aaret 1914	89
Handicap-Tabel, K. D. Y.s Normal	90
Klubdragt og Klubblem	92
Klubkomité	10
Maalere	10
Medlemsantal	58
Medlemsfortegnelse	13
Damer	26
1. Afdl. Fartøjsejere, indenbys	15
, » udenbys	22
2. Herrer indenbys	34
, » udenbys	47
Livsvarige Medlemmer	13
Officerer af Flaaden	44
Repræsentanter	11
Respittabel, I. Y. R. U.s	88
Revisorer	10
Sejlföreninger, optagne i K. D. Y.	12
Sejlsport	10
Sekretariatet	9
Sjællandspokalen, Statutter for	95

Bestyrelse:

Formand:

Hofjægermester *Otto Baron Reedtz-Thott* (Decbr. 1912).

Valgte af Fartøjsejerne alene:

Ingeniør *Th. F. Westenholz* (Decbr. 1914).

Bagermester *Vald. Nielsen* (Decbr. 1913).

Konsul, Apoteker *James W. Christensen*, Stege. R. (Decbr. 1913).

Kaptajn i Marinen *H. Ewald*. M. f. D. R. (Decbr. 1914).

Direktør *N. L. Thomsen* (Decbr. 1914).

Valgt af Motorfartøjsejerne:

Grosserer *Johs. Thornam* (Decbr. 1913).

Valgte af samtlige Medlemmer:

Ingeniør *W. Konow* (Decbr. 1914).

Sophus Weber, Svendborg (Decbr. 1913).

Direktør *Troels Marstrand* (Decbr. 1914).

Overretssagfører *K. Øllgaard* (Decbr. 1913.)

Sekretariatet:

Adr. Kgl. Dansk Yacht-Klub, Sekretariatet, Langelinie,
København Ø. Tlf. 8787.

Hon. Sekretær og Kasserer: Direktør *N. L. Thomsen*,
Tlf. 1021 og 2091.

Undersekretær: *H. H. Friis*. Tlf. Palæ 1755.

Fartøjsstationen:

Bagermester *Vald. Nielsen*, Tilsynshavende.

Klubopsynsmand *P. Nielsen* } Telf. Palæ 1987.
Mandskabs Opholdsrum }

Fartøjets Navn	Ejer	Regi- strerings- havn	Byggested	Bygget af	Bygget Aar	Tegnet af	Rigget som	Reg.- Tons	Størrelse i N. L.	Størrelse i Sejlmeter	L.	B.	1/2 G.	3 d.	1/3 √S	F.
Alice (45 m ²) ..	G. I. Wendler, Manufak- turhandler	København	Refshaleøen	Jac. Svendsen	1914	Henry Hansen	Kutter									
Aline	Wm. Vett, Direktør	København	Wyvenhoe	Forrest & Co.	1909	F. Shepherd	Yawl	35,76	16,0							
Albatros (R) ..	Jørgen Winther, Fabrikant	Roskilde	Skovshoved	N. H. Nielsen	1909	Werner-Hansen	Kutter			6	6,34	1,85	1,35	0,60	2,39	0,53
Alf (ex Max) ..	V. A. L. Rosenberg, Over- retssagfører	København	Hellerup	Jacobsen	1902		Kutter			6,10	6,32	2,04	1,42	0,96	2,05	0,50
Anakonda	F. Greve Danneskjold- Samsøe	København	Hellerup	Jacobsen (omb. 1911)	1895	A. v. Lindholm	Kutter			7,35	7,87	2,43	1,71	0,60	2,72	0,62
Anker	A.M.Rørup, Landinspektør	Kalund- borg	Refshaleøen	Brd. Svendsen	1895	Brd. Svendsen	Kutter	4,15								
Arno	Wiggo Friderichsen, Di- rektør	København	Skovshoved	N. H. Nielsen	1902	N. H. Nielsen	Kutter	4		7,50	7,73	2,64	1,75	0,93	2,55	0,69
Astrid	G. Jacobsen, Bankfuld- mægtig	Odense	Asker	Gudmundsen (omb. 1907 af Soph. Weber i Svendborg)	1894	G. Sinding	Kutter	15,71								
Astrid	T. Marstrand, Direktør	Svendborg	Kristiania	Anker & Jensen	1901	W. Fife	Yawl	16,36								
Augusta	C. Mende, Bankdirektør	Svendborg	Odense	H. L. Hansen	1871	H. L. Hansen	Kutter									
Basse	Carl Mart. Petersen, Amts- vejinspektør	Roskilde	Amager	H. J. Albech	1884		Kutter	2,63								
Bellina	G. Carlsen, Restauratør	Haderslev	Svendborg	Soph. Weber	1894	Soph. Weber	Kutter	5		8,26	8,33	2,56	2,01	1,41	2,85	0,63
Bent	Chr. Olsen, Grosserer	København	København	Brd. Svendsen		Brd. Svendsen	Kutter	4,20								
Bitten (ex Ba- jazzo) (R)	E. Jacobsen, Konsul	Frederiksh.	Tyskland		1912			3,30		6	6,78	1,66	1,40	0,31	2,37	0,54
Butterfly (R) ..	S. A. Jøhnke	København	Fevig	Haabestad & Co.	1911	A. Mylne	Kutter			7	7,90	1,98	1,64	0,30	2,82	0,65
Butterfly (45 m ²)	A. Højring, Fabrikant	København	Gamleby	Knut Holm	1912	Gust. Schyssler	Kutter									
Cara mia	L. Bjørn, Grosserer	Helsingør	Refshaleøen	Jac. Svendsen	1899	Brd. Svendsen	Kutter	5,68								
Centa (22 m ²) ..	E. Frigast, Læge	Kalund- borg	Arendal	Fürst	1911	A. Witt	Kutter	1,88								
Cinderella	A. Reimann	København	Asker	Gudmundsen	1898	Hansen	Kutter	4,45								
Cito	E. Schoustrup, ORSagfører	København	Odense	Langkilde	1884		Kutter	3,75								

(R) Bygget efter de internationale Regler for Fartøjer af R-Klassen.

Fartøjets Navn	Ejer	Regi- strerings- havn	Byggested	Bygget af	Bygge- aar	Tegnet af	Rigget som	Reg. Tons	Størrelse i N. L.	Størrelse i Sejlmeter	L.	B.	1/2 G.	3 d.	1/3 √S	F.
Chryssis (ex Christine)	H. O. Bjørløw, Fabrikant	København	Cowes		875			8,90								
Colette (R) ...	Ole Sundø, Disponent	København	Le Havre	Luge & Houliet	909	Bertrand	Kutter		8	8,77	2,31	1,76	0,37	3,46	0,68	
Commodore ..	Sophus Weber	Svendborg	Kiel	Germaniawerft	898	Germaniawerft	Yawl	36,37								
Daisy	Carl Herforth, Direktør	København	Refshaleøen	Brd. Svendsen	900	Brd. Svendsen	Kutter									
Dana	H. L. le Normand Simesen	København	Skovshoved	N. H. Nielsen	908	A. Witt	Kutter	1,33								
Dana II	Axel Sødring, Vicekonsul	Wamsee	Friederichs- hagen, Berlin	Bühnemann	906	Bühnemann	Kutter									
Dora	L. Wolff, Kaptajn, Kam- merjunker	København	Gourock	J. Adam	891	G. L. Watson	Kutter	12,56	10,10	11,34	3,11	2,32	0,12	4,10	0,76	
Dryaden	P. Colding, Konsul	Kalund- borg	København	Chr. N. Lautrup	884	Chr. N. Lautrup	Kutter	18,39								
Echo	C. F. E. v. Holsten-Rathlou Hofjægermester	Aarhus	Nykøbing F.	E. C. Benzon	873	E. C. Benzon	Kutter	23,90								
Ejgin (ex Eker)	Harald Plum, Direktør, Overretssagfører	København	Hellerup	Jacobsen	899	A. W. Bonnesen	Lugger	3,59	6,5	6,65	6,90	2,22	1,47	0,70	2,37	0,52
Eker III (R) .. (ex Gudrun)	H. J. Braun, Fabrikant	København	Rostock	Neptun-Werft	910	G. Barg	Kutter	7,01	8	8,61	2,52	1,82	0,32	3,44	0,71	
Ellen	P. Korsgaard, Ingeniør				901			7,3								
Ellida II (Ælling)	H. W. Pade, Overingeniør	København	Skovshoved	Brd. Nielsen	913	Alfr. Benzon	Kutter		5,40	5,60	1,90	1,26	0,90	1,64	0,45	
Else	H. Nissen, Kgl. Kammer- sanger	København	Svendborg	Soph. Weber	898	A. v. Lindholm	Kutter									
Fix (R)	Emmerich Müller, fhv. Direktør	København	Refshaleøen	Jac. Svendsen	908	Alfr. Benzon	Kutter	6,22	8	8,72	2,49	1,80	0,49	3,18	0,67	
Flapper	Max Specht, Fabrikejer	Hamborg														
Fly (22 m²)	E. Nobel og H. Nobel, Fabrikanter	København	Gøteborg	O. Guldbrandson & Søn	914	G. Kyntzell	Lugger									
Fox (R)	Carl H. Melchior, Grosserer	København	Refshaleøen	Brd. Svendsen	908	Alfr. Benzon	Kutter	6,22	8	8,72	2,49	1,80	0,49	3,19	0,68	
Fox	Thorvald S.B. Plum Købmd. og Kay Munk Plum	Assens	Svendborg	Poulsen	873	Poulsen	Kutter	5,59								
Francisca (R) ..	Tage og Erik Plum	København	Southampton	Fay & Co.	911	C. M. Chevreux	Kutter		8	9,66	1,94	1,46	0,12	3,37	0,57	

Fartøjets Navn	Ejer	Regi- strerings- havn	Byggested	Bygget af	Bygget Aar	Tegnet af	Rigget som	Reg.- Tons	Størrelse i N. L.	Størrelse i Sejlmeter	L.	B.	1/2 G.	3 d.	1/3 V/S	F.
Nona (15 m ²) . .	Carl Holbek, Grosserer	København	Kastrup	Jac. Hansen	1913	A. Witt	Kutter									
Nord (Havlit) . .	Kbhv.s Amatør Sejlklub	København	Refshaleøen	Jac. Svendsen	1913	A. v. Lindholm	Kutter	1,79								
Nordvest (Hav- lit)	Th. F. Westenholz, Inge- niør	København	Refshaleøen	Jac. Svendsen	1913	A. v. Lindholm	Kutter	1,79	5,4							
Nurdug II (R).	Lehmsgreve Knuth	København	København	Kbhv.s Flydedok og Skibsvært	1912	Werner-Hansen	Lugger		7,0	6	6,78	1,64	1,30	0,29	2,52	0,53
Nurdug III (R)	Otto Baron Reedtz-Thott	København	København	Kbhv.s Flydedok og Skibsvært	1913	Werner-Hansen	Lugger		7,0	6	6,68	1,72	1,35	0,16	2,64	0,55
Nurdug IV . . .	Et Konsortium ved Otto Baron Reedtz-Thott	København	København	Kbhv.s Flydedok og Skibsvært	1914	Werner-Hansen	Lugger		6	6,92	1,68	1,29	0,13	2,59	0,61	
Ole (15 m ²)	H. Conradsen, Tandlæge	København	Strandhuse	Bechmann (Chri- stensen)	1913		Kutter		4,0							
Ole	C. Friderichsen, Stabslæge	København			1880		Kutter	c. 5								
Paloma	T. S. Braun, Fabrikant	Charlotten- lund	Hamburg	Max Oertz	1905	Max Oertz	Kutter	1,72	5,20	5,37	1,72	1,26	0,90	1,63	0,43	
Pan	Peter Thomsen	Philadel- phia	Odense	H. L. Hansen	1886 omb. 1910	H. L. Hansen	Kutter	30								
Paula III (R) . .	Ludwig Sanders, Bankier	Hamburg	Gospport	Camper & Nichol- son's Ltd.	1913	Charles E. Ni- cholson	Kutter	50	15	53,36	13,81	10,57	1,74	23,32	4,38	
Phantom	M. C. Grøn, Grosserer	København	Rye (England)	J. C. Hoad	1875	B. Weymouth	Skønnert									
Polly	Sophus Weber	Svendborg	Hamburg	Max Oertz	1899	Max Oertz	Kutter	13,49								
Ran II (R)	J. Augsburg, cand. pharm.	Roskilde	Skovshoved	N. H. Nielsen	1910	K. Degn og G. Rønne	Kutter	4,90	7	7,27	2,31	1,82	0,74	2,50	0,65	
Ran III (R) . . .	Knud Degn, Ingeniør, cand. polyt.	København	Hamburg	W. v. Hacht	1908	W. v. Hacht	Kutter	8,29	8	8,44	2,41	1,84	0,62	3,35	0,65	
Rita (R)	Hs. Maj. Kong Christian X.	København	Hamburg	Max Oertz	1907	Max Oertz	Kutter		10	10,36	3,15	2,31	1,09	3,80	0,77	
Runa III	G. Rønne, Arkitekt	København	Skovshoved	N. H. Nielsen	1912	G. Rønne	Kutter	c. 4								
Saga	E. A. Bloch, Grosserer	København	Stockholm	Liljeholmens Båtbyggeri A. S.	1895	Alb. Anderson	Kutter	13,18	11,56	11,92	3,29	2,93	1,41	4,44	0,85	
Sarcella (ex Aase, Maage)	Chr. Mourier Petersen, cand. phil. Kunstmaler	København	Bandholm	J. Clausen	1911	Alfr. Benzou	Kutter	3	6,02	6,27	2,00	1,48	0,60	2,25	0,54	
Signe (Terne) . .	A. Ussing, Ingeniør, og O. Krause, Ingeniør	København	Skovshoved	N. H. Nielsen	1900	Alfr. Benzou	Kutter	2,75	6,5	6,70	6,71	2,26	1,56	1,17	2,30	0,57

Fartøjets Navn	Ejer	Regi- strerings- havn	Byggested	Bygget af	Bygges- Aar	Tegnet af	Rigget som	Reg- Tons	Størrelse i N. L.	Størrelse i Sejlmeter	L.	B.	1/2 G.	3 d.	1/3 VS	F.
Silvana (ex Wivo)	Fr. L. Hey, Konsul	København	Rå	Gustafson	895		Kutter	c. 10								
Skum	Christian D. Lunn	Nykøbing M.	Odense	N. F. Hansen	891			26,73								
Star II (R)	Cay Herschend	København	Southampton	Fay & Co.	912	A. Mylne	Lugger		7	7,70	2,03	1,59	0,24	3,08	0,66	
Star III (R) . . .	E. & H. H. Hasselbalch	København	København	Kbhv.s Flydedok og Skibsværft	914	Werner-Hansen	Lugger		7	8,02	1,97	1,53	0,14	3,06	0,72	
Start	P. Chr. Myhlertz, cand. jur.	København	Moss		898	Liljegren	Kutter	c. 3	7,65	7,79	2,14	1,85	1,50	2,50	0,47	
Svalen	Wald. Hansen, Direktør	Svendborg	København	P. Valeur (omb. 1898 af Soph. Weber i Svendb.)	875	P. Valeur	Kutter	c. 12								
Svava	Einar Jensen, Fabrikant	København					Kutter	c. 3								
Syd (Havlit)	Kbhv.n.s Amatør-Sejlkлуб	København	Refshaleøen	Jac. Svendsen	913	A. v. Lindholm	Kutter	1,79								
Thetis (ex Iris) .	A. O. Andersen, Grosserer	København	København	Chr. N. Lautrup	896	A. W. Bonnesen	Kutter	6,06								
Thor	V. C. S. Lund, Dampmøller	København	Helsingør	P. Bjerg	887		Kutter									
Tittit (R)	Marryat Johansen, Købmand	Horsens	Refshaleøen	Jac. Svendsen	912	Alfr. Benzon	Lugger		6	6,67	1,67	1,30	0,27	2,59	0,57	
Tom	Ludvig Lund, Direktør	København	Løgstør	Chr. Poulsen	906	Th. Vang	Kutter	2,82	6,64	6,82	1,99	1,72	1,08	2,17	0,50	
Tot (Maage) . . .	Kbhv.n.s Amatør-Sejlkлуб	København	Refshaleøen	Jac. Svendsen	911	Alfr. Benzon	Kutter	2,93	6,02	6,27	2,00	1,48	0,60	2,25	0,54	
Tove	H. Brünings-Hansen, Godsejer	Assens	Assens	Christoffersen	904	Christoffersen	Kutter	c. 35								
Triton	O. A. Tuxen, Direktør, Mannheim	Svendborg	Refshaleøen	Brd. Svendsen	901	Brd. Svendsen	Kutter	2,68	7,00	7,17	2,16	1,57	1,05	2,47	0,49	
Turiddu	A. Kornerup, Fabrikejer		Refshaleøen	Jac. Svendsen	903	Jac. Svendsen	Kutter									
Tutt II	Rud. Petersen, Grosserer	København	Kastrup	Svend Svendsen	914	Jens Svendsen	Lugger									
Unda	Carl Holbek, Grosserer	København	Skovshoved	Brd. Nielsen	914	Werner-Hansen	Kutter		8	8,84	2,23	1,81	0,29	3,59	0,76	
Vanity	Hs. Excell. Gehejmekonfe- rensraad T. Lehnsbaron Reedtz-Thott	København	Brightseal	Stone Bros	899	G. L. Watson	Kutter		13,0	11,50	12,24	3,06	2,77	0,87	4,70	0,81

Fartøjets Navn	Ejer	Regi- strerings- havn	Byggested	Bygget af	Bygget Aar	Tegnet af	Rigget som	Reg.- Tons	Størrelse i N. L.	Størrelse i Sejlmeter	L.	B.	1/2 G.	3 d.	1/3 \sqrt{S}	F.
Veb (R)	Konsortiet „Veb“, ved Di- rektør Vm. Vett	København	Skovshoved	Brd. Nielsen	1913	Werner-Hansen	Lugger			7	7,75	1,95	1,60	0,30	3,08	0,68
Vedet	P. A. Pedersen, Ingeniør, cand. polyt.	København	Hellerup	Chr. N. Laurrup	1893	A. v. Lindholm	Kutter	6,50		7,85	7,93	2,33	1,95	1,26	2,91	0,67
Verana	F. E. P. Otto, Løjtnant	København	Refshaleøen	Jac. Svendsen	1906	A. v. Lindholm	Kutter	c. 6								
Veritor	Chr. Gyldahl, Grosserer, og M. Th. Hansen, Grosserer	København														
Verona	Poul Melsing, Direktør	Kolding	Trelleborg	Anders Jønsson	1903		Kutter	2 94								
Vest (Havlit) . .	Kbhvn.s Amatør-Sejlkub	København	Refshaleøen	Jac. Svendsen	1913	A. v. Lindholm	Kutter	1,79	5,3							
Vifil (R) (ex Johanna VIII)	J. Augsburg, Justitsraad	Roskilde	Hamborg	H. Heidtmann	1911	H. Heidtmann	Kutter		9,2	8	8,72	2,32	1,79	0,30	3,53	0,70
Viking	A. Classen, Købmand, Løjtnant	Hamborg	Landskrona	Landskrona Varf A/B	1898	Landskrona Varf A/B	Kutter	37								
Viking	Fr. Preisler, Instrument- mager	København														
Viking	Otto Vølkers, Sproglærer	København	Humblebæk		1882			2,54								
Viola	Axel Wingårdh, Fabriks- disponent	Helsingborg	Vollebugten, Norge	Anker & Jensen	1904	Chr. Jensen	Kutter		9,48	9,14	2,85	2,26	1,74	3,63	0,65	
Volante	E. Jacobs, Grosserer	København	Refshaleøen	Brd. Svendsen	1897	A. v. Lindholm	Kutter	15	12,36	13,15	3,45	2,91	1,11	4,97	0,87	
Yankee II (22 m ²)	N. P. Nielsen, Kaptajn	København	Åbo	Zake Westin	1914	Zake Westin	Kutter									
Yelva	V. Bøttern, Købmand	Kerteminde	Aalborg	Th. Vang	1897	Th. Vang	Kutter	5,42								
Zinita	H. Wijk, Kaptajn	Gøteborg														
Øst (Havlit)	Kbhvn.s Amatør-Sejlkub	København	Refshaleøen	Jac. Svendsen	1913	A. v. Lindholm	Kutter	1,79								
.....	Otto Jespersen, Skibsreder	København														

Ialt: 155 Sejlfartøjer.

Fartøjets Navn	Ejer	Registreringshavn	Byggested	Bygget af	Bygget Aar	Tegnet af	Rigget som	Reg.-Tons
Alert (ex Dog).....	Ejnar Damm, Bankdirektør	København	Svendborg	Soph. Weber	1897	Soph. Weber	Kutter	10,46
Bjørn	Philipp Brorsen, Tømmerhandler	Nakskov	Nysted	R. L. Rasmussen	1911	A. C. Brorsen	Kutter	5,36
Geisha	L. Wolff, Kaptajn, Kammerjunker	København	Blackwall, London	Watkins	1897		Yawl	21,94
Havlit	C. Harpøth, Kontorchef, Overretssagf.	København	Hellerup	Jacobsen	1906	Jacobsen	Kutter	4,07
Hebe (ex Skjold III).....	G. Andersen, Ingeniør og A. Chr. Brorsen, Maskininspektør	København	Svendborg	Soph. Weber	1913	Soph. Weber	Yawl	32,89
Inga	Kai Schjørring, Grosserer	København	Odense	N. F. Hansen	1893		Ketch	23,5
Ino	S. Werner, Grosserer	København	Refshaleøen	Jac. Svendsen	1909	A. Witt	Yawl	5,25
Ixora	E. og H. Nobel, Fabrikanter	Nykøbing F.	Cowes	C. Sibbick	1897	C. Sibbick	Kutter	7,30
Jarl (ex Bella).....	Knud Dahl, Overretssagf., Direktør	København	Svendborg	Soph. Weber	1896	Soph. Weber	Kutter	11,43
Karin (ex Gudrun).....	Kurt Polborn	Travemünde	Odense	N. F. Hansen	1899	N. F. Hansen	Kutter	18,97
La Poloma X	Valdemar v. Beck	Hamborg	Nyborg	C. E. Jensen	1911	C. E. Jensen	Kutter	8,00
Leif	R. B. Christiansen, Overretssagfører	Randers	Svaneke	Chr. Hansen	1911	Chr. Hansen	Kutter	2,60
Lene	H. Tvermoes, Fabrikant	Korsør	Korsør	J. Carstensen	1913	A. Witt	Ketch	7,51
Luna (ex Fritze).....	Ragnhild Meldola, Frue	Fredericia	Svendborg	Soph. Weber	1906	Soph. Weber	Kutter	4,58
Maisie	Henry P. Petersen, Prokurist	København	Skovshoved	J. & W. Nielsen	1912	G. Rønne	Kutter	4,04
Margrethe	Holger Hirschsprung, Direktør	København	Odense	N. F. Hansen	1879	N. F. Hansen	Kutter	20,05
Mira	Chr. Jensen, Direktør	København	Refshaleøen	Jac. Svendsen	1906	A. Witt	Kutter	11,22
Mohawk	Hans Rasmusen, Konsul	Korsør	Southampton	Fay & Co.	1888	Fay & Co.	Yawl	17,00
Monå Lisa (ex Gerda) ..	R. Nienstædt, Grosserer	København	Rostock	Neptunwerft	1902	G. Barg	Yawl	16,85
Naja II	P. V. Fournais, Direktør	København	Odense	N. F. Hansen	1873	N. F. Hansen	Kutter	20,33

Fartøjets Navn	Ejer	Registreringshavn	Byggested	Bygget af	Bygget Aar	Tegnet af	Rigget som	Reg.-Tons
Nautilus	A. Rasmussen, Forretringsfører	København	København	Kbhvn.s Flydedok og Skibsværft	1912	H. M. Olsen	Yawl	4,12
Runa	Sven Aage Andersen, Grosserer	København	Skovshoved	N. H. Nielsen	1910	K. Degn og G. Rønne	Kutter	4,90
Sonja	J. P. Jørgensen, Kordegn	Middelfart	Skovshoved	N. H. Nielsen	1881 omb. 1907		Kutter	7,85
Stella	H. P. Lillelund, Glarmester	København					Kutter	14,72
Tecla	M. Christensen, Hovedkasserer	København	København	Kbhvn.s Flydedok og Skibsværft	1915	A. Witt	Ketch	c.10,00
Uldra	J. Lawrence Eve	Maldon, Essex	Rowhedge	Harris	1905	H. Clayton	Kutter	3,35
Viking	Walther Stelling, Grosserer	København	Skovshoved	N. H. Nielsen	1898	N. H. Nielsen	Kutter	10,95
Vuela	L. Fr. Rosenmüller Lunddahl, Læge	København	Kastrup	Svend Svendsen	1907	Svend Svendsen	Yawl	4,85

Ialt: 28 Sejlfartøjer med Hjælpemotor.

Fartøjets Navn	Ejer	Regi- strerings- havn	Byggested	Bygget af	Bygget Aar	Tegnet af	Rigget som	Reg.- Tons	Motorens					Største Part i Knob	
									Fabrikat	Takt	Brændsel	Ant. Cyl.	Slag- længde og Diam.		HK.
Aase	A. Henriksen, Ingeniør	København	Fredericia	Andersen	1908			3,46	Penta	4	Benzin	2		7,5	
Agnete (ex Nena)	Povl Drucker, stud. med.	København	Svendborg	Sophus Weber	1913	Sophus Weber	Har Hjælperig	3,46	Engelsk	4	Benzin	4		16	
Alert II	Einar Damm, Bankdirektør		København	Johs. Thornam	1913				Penta		Benzin	4		15	9
Als	Carl Joh. Hansen, Prokurist	København	Frederiks- sund	Brdr. Andersen	1906			4,53	Wolverine					12	
Artemis	Harry Treschow, Hofjæ- germester	København	Refshaleøen	Brdr. Svendsen	1908	A. Chr. Brorsen			Daimler		Benzin	4		24-27	9
Aviso III	Vald. Nielsen, Bagermester	København	Kastrup	Svend Svendsen	1915	Jens Svendsen		c. 2	Brisson	4	Petroleum eller Benzin	2		12	c. 8
Ayleen	F. J. Bird, Direktør	London													
Barca	F. H. Pfaff, Malermester	København													
Bessie	Fred. Hansen, Skibsreder	Vejle	Svendborg	Sophus Weber	1908	Sophus Weber	Skonnert	11	Wolverine					18	8
Bjergsøe	Ole Olsen, Direktør	København													
Carla	C. Mogensen, Generalagent	København	København	Høyberg & Weid	1911	A. Henningsen & A. Witt			Buffalo	4	Petroleum eller Benzin	4		15	
Coquette	H. Dittmann, Grosserer	København	Svendborg	Sophus Weber	1898 mb. 1911			6,61	Penta	4	Petroleum eller Benzin	4		15	
Danois	Holger Jørgensen, Cigar- fabrikant	København	København	Høyberg	1914		Skonnert		Gardner	4	Petroleum eller Benzin	4	{ 115 102	20	
Edith	Nic. Abrahamsen, Grosserer	København													
Ellen	Carl Simonsen, Grosserer	København	Thurø	M. Joh. Jørgensen	1912	M. Joh. Jørgensen		4,94	Dansk Automobil fabrik	4	Benzin	4	{ 90 110	16	c. 8
Else (ex Bente)	A. V. Butenschøn	København	København	Høyberg	1912			2,38	Penta Minor		Benzin	4		10	c. 8
Etak	Th. Andersen, Inspektør	København	København	Jac. Svendsen	1914	Linton Hope		2,17	Kelvin	4	Petroleum eller Benzin	4		12	8
Fremad-Bach	Georg A. Bach, Bogtrykker, Direktør	København	Frederiks- sund	Brdr. Andersen	1910			5,50			Petroleum			10-12	9
Frida	Niels Ranft, Buntmager	København	Høganæs		1909										
Gram	C. F. Holbech, Hotelejer	København	Arendal		1906				Wolverine					8	6

Fartøjets Navn	Ejer	Regi- strerings- havn	Byggested	Bygget af
Hoc	Hans Chr. Mohr, Grosserer	København	Southampton	A. B. Collis Ltd.
I. B. B.	Marryat Johansen, Købm.	Horsens	Nykøbing F.	H. P. Hansen
I. J. A.	I. Augsburg, cand. pharm.	Roskilde	København	Høyberg
Inga	Erhard Dyrhauge, Over- retssagfører	København	København	Københ.s Flyde- dok & Skibsværft
Jalan	J. H. Deuntzer, Hs. Excell. Gehejmekonfer., Dr. jur.	København	København	Johs. Thornam
Jannie	A. Chr. Brorsen, Maskin- inspektør	København	København	Københ.s Flyde- dok & Skibsværft
Johnie	G. A. Lawsha, Ingeniør	London		
Kate III.	Charles V. Jensen, Fabri- kant	København	København	Svend Svendsen
Kelvin V.	Fr. Harboe, Brygger	Skjelskør	Skodsborg	Møller Andersen
Kelvin VII.	Carl C. Branth, Kaptajn	København	Rå	C. Lund
Kittiwake.	E. Jacobsen, Konsul	Frederiks- havn	Rosneath	Davidson & Co.
Lilian.	E. Glückstadt, Etatsraad	København	Stockholm	
Luth	H. Nielsen, Hotelejer	Præstø		
L. V. E.	L. V. Erichsen, Grosserer	København	Assens	Christoffersen
Malaya	P. Hansen, Direktør	København	Refshaleøen	Jac. Svendsen
Miro II (ex Buccaneer II)	Ove Ringberg, Direktør	København	Svendborg	Sophus Weber
Molla	E. J. Raffel, Grosserer	København	København	Københ.s Flyde- dok & Skibsværft
National	Carl Jessen, Direktør	København	Refshaleøen	Jac. Svendsen
Nena	A. Henningsen, Konsul	København	København	P. Høyberg

Bygget Aar	Tegnet af	Rigget som	Reg- Tons	Motorens					Største Fart i Knob	
				Fabrikat	Takt	Brændsel	Ant. Cyl.	Slag- længde og Diam.		HK.
1910			3,90	Böckmann & Nielsen			2		6	6
1907	E. C. Benzon	Skonnert	9,98	Thornycroft	4	Petroleum	2	{114 152	15	8
1913	Thornycroft			Thornycroft	2	Benzin	1		9	7
1906	Arndt	Har Hjælperig	3,85	Gardner	4	Benzin	4	{115 102	20	9,75
1914	A. Witt			Penta svensk	2	Benzin	4	{100 85	8-10	
1915	Aage H. Larsen	Har Hjælperig		Berliez	4	Benzin	6		30	10
1911	Svend Svendsen			Dansk	4	Benzin				
1913	Henry Hansen		3,50	Kelvin	4	Petroleum eller Benzin	4		12	8,2
1915	A. Mylne		1,5	Kelvin	4	Petroleum eller Benzin	2		6	7,25
1909	Davidson & Co.	Skonnert	8,87	Kelvin	4	Petroleum eller Benzin	4		26	8,5
1914			25,7	Kelvin		Petroleum eller Benzin	4		50	
1913	Aage H. Larsen		6,51	Thornycroft	4	Petroleum	4	{114 152	30	7,5
1911	Chr. Thomsen	Yacht	4,27	Buffalo	4	Benzin	4		c. 25	8,5
1913	Sophus Weber		7,40	Kelvin	4	Petroleum eller Benzin	4		28,10	
1912	H. M. Olsen	Yawl	12,61	Thornycroft	4	Benzin	4	{102 178	40	8,25
1908	A. Witt			Buffalo	4	Petroleum eller Benzin	2		12-18	8,6
1915	Henry Hansen			Penta	4	Benzin	4		15	9,5

Fartøjets Navn	Ejer	Regi- strerings- havn	Byggested	Bygget af
Nina	Aage Prior, Kgl. Hof- Boghandler	København	Frederiks- sund	Laurits Larsen
Nita-Pita	E. L. Salomonsen	London	Burnham	T. Smith
Palle	Schneider Sørensen, Direktør	København		
Peer	Lauritz Petersen, Repræsentant	København	Skodsborg	Andersen
Peia	P. C. Poulsen, Direktør	København	København	Johs. Thornam
Penta	John Funch, Gehejme- økonomiraad	København	Dragør	Jans
Penta IV	Johs. Thornam, Grosserer	København	Dragør	Jans
Peter II	Alfred Seelk	København	Tuborg	Alf. Olsen
Peter Pan	F. Schou, Godsejer	Horsens	Dunbarton	Mc. Allister & Son
Pjevs	Henry Bergmann, Damp- skibsekspeditor	Aarhus	Aarhus	Schrøder-Nielsen
Regal	Sophus Weber	Svendborg	Svendborg	Sophus Weber
Selene	Knud Gundestrup, Grosserer	København	Svendborg	Sophus Weber
Sibylle	W. E. Noor, Rentier	København	Dragør	Jans
Sjakalen	Harald Halkier, Direktør	København	England	
Snurre II	Oscar Matthiesen, Professor	København	København	
Sophie Elisa- beth III	Leopold O. H. Biermann	Bremen	Lemverder a/d Weser	Abeking & Ras- mussen
Togo IV	Lensgreve Knuth	Bandholm	Flensborg	FlensburgSchiff- bau Geseilsch.
Thornycroft ..	Ric. W. Petersen, Direktør	København	København	Alf. Olsen
Togi	Th. Colding, Grosserer	København	Stockholm	

Bygget Aar	Tegnet af	Rigget som	Reg- Tons	Motorens					Største Part i Knob	
				Fabrikat	Takt	Brændsel	Ant. Cyl.	Slag- længde og Diam.		HK
1914	Aage Prior			Penta		Benzin	4		10	
	T. Smith	Sloop	7	Gardner		Petroleum eller Parafin	3		15	c. 9
1913	Henry Hansen		c. 4	Buffalo	4	Benzin	4		12	c. 7,5
1914	Petterson	Har Hjælperig		Penta svensk	4	Benzin	4	{ 94 110	15	
1913	Petterson			Penta dansk	4	Benzin	4	{ 94 110	15	
1915	Svensk Tegning			Penta dansk	4	Petroleum eller Benzin	4	{ 110 130	24	8,75
1913	Thornycroft		3,23	Thorny- croft	4	Benzin	1	{ 114 152	9	6
1911	Mc. Callum	Skonnert	20,462	Gardner					hver 75	12
1911	Schrøder-Nielsen		6,30		4		6			
1913	Henry Hansen			Regal	4	Petroleum	4		c. 40	12
1909	Sophus Weber		27	Regal	4		4		33	10
1914		Kutter	5,58	Gardner	4	Benzin	4		20	10
	Samuel White	Lugger	14				4		24	8
	Rasmussen			Lloyds	4	Benzin	4		22	8,5
1908	A. Chr. Brorsen		c. 2		4	Benzin	4	{ 75 120	8,1	13
1914	Thornycroft		c. 3,25	Thorny- croft	4	Benzin	4	{ 102 173	3,5	11
1909			13,16	Penta	4	Benzin	6		36	9

Fartøjets Navn	Ejer	Regi- strerings- havn	Byggested	Bygget af	Bygget År	Tegnet af	Rigget som	Reg.- Tons	Motorens					Største Fart i Knob	
									Fabrikat	Takt	Brændsel	Ant. Cyl.	Slag- længde og Diam.		HK.
Wedellsborg . .	B. Lehns greve Wedell- Wedellsborg		England												
Verteidiger . . .	Paul Cohn, Dr., Wien	Wannsee	Vegeſach	Fr. Lürssen	1908	Fr. Lürssen	Skonnert		Daimler		Petroleum	4			
Vindhunden . . .	P. A. Pedersen, cand. polyt. Ingeniør	København	Skovshoved	N. H. Nielsen	1911	A. Witt		c. 2	Kørtng			2		10	c. 8
Viwo	Johan F. Petersen, Re- ſtauratør	København	Landskrona	Gufſtaſon	1914	Gufſtaſon	Kutter	7	Kelvin	4	Petroleum eller Benzin	2		6	!
Wyonya	Robert Jacobsen, Gros- ſerer.	Faaborg													
Yrsa	F. N. Baſſe Fønſſ, Hofjæ- germeſter, Kammerjunker	Middelfart													
Ørnen	N. Bjørn, Fabrikant	København	Refſhaleøen	Jac. Svendsen	1912	A. Witt		3,35	Kelvin	4	Petroleum	4		10,8	
.....	Alfr. Benzon, Fabrikejer	København	Dragør	Jans	1914	Alfr. Benzon			Kelvin	4	Benzin	4		14	
.....	F. Cloëtta, Fabrikant	København	København	Johs. Thornam	1913	Johs. Thornam			Penta		Benzin	1		2,5	
.....	Poul Larsen, Ingeniør	København													
.....	Fr. Greve Moltke	København													
.....	N. P. Nielsen, Kaptajn	København	Kbhv.s Flyde- dok og Skibs- værfts Filial	Kbhv.s Flydedok og Skibsværfts Filial	1915	Kbhv.s Flydedok og Skibsværfts Filial			Kelvin	4	Petroleum eller Benzin	2		6	c. 8
Mary Louise . .	R. Lehmann, Barou	Amsterdam					Damp- Yacht								

Ialt 70 Motorfartøjer. — 1 Damp-Yacht.

I. Y. R. U.'s Respittabel.

Tillæg i Sekunder pr. Kvartmil af Banen.

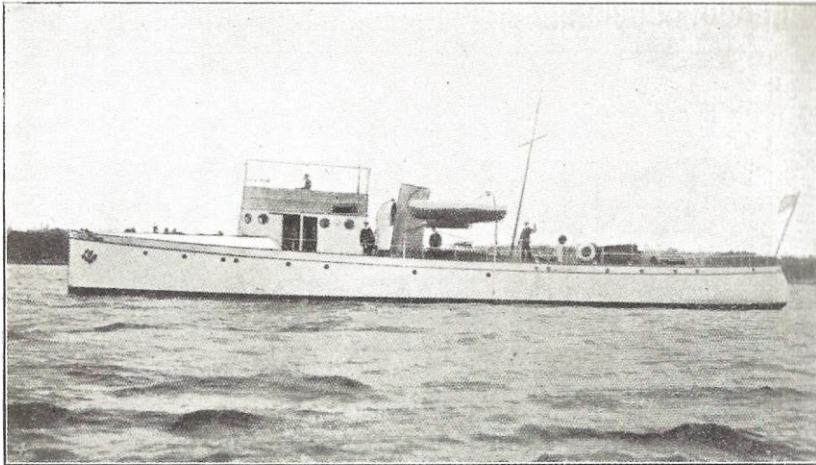
Beregning: Sejltid + beregnet Tillæg = Præmietid.

Fartøjets Størrelse	Internat. Tabel 2	Internat. Tabel 3	Internat. Tabel 4
	Vindstyrke 0-5 m. Sek.	Vindstyrke 5-8 m. Sek.	Vindstyrke over 8 m. Sek.
5 m.	0	0	0
6 -	34	50	72
7 -	61	90	128
8 -	84	122	173
10 -	119	170	240
12 -	146	205	288
15 -	178	245	341
19 -	208	281	392
23 -	230	307	428

Faste Handicap-Sømiletider for Aaret 1915.

Fartøjets Navn	Sejlmeter	Tabel I a	Tabel I b	Tabel II	Tabel III	Tabel IV
Astrid	13 _{,50}	810	600	515	480	485
Volante	12 _{,50}	790	585	505	475	480
Vanity	11 _{,50}	745	570	505	485	500
Sfinx	10 _{,25}	830	635	570	560	585
Malva (R)	10	780	595	530	515	540
Fuga	9 _{,50}	805	610	540	530	560
Eker III (R)	8	790	620	575	585	635
Fox (R)	8	780	610	565	575	620
Ran III (R)	8	765	600	570	585	635
Lydia	7 _{,30}	895	710	660	680	750
Start	7 _{,70}	870	690	640	645	695
Ibi II	7 _{,20}	895	705	650	665	715
Gulla	7 _{,10}	810	645	610	635	700
Lux	7 _{,10}	795	635	600	625	690
Butterfly (R)	7	790	630	590	615	680
Helga (R)	7	835	655	615	630	695
Liss (R)	7	795	640	605	630	700
Veb (R)	7	770	600	570	580	630
Ternerne	6 _{,70}	885	690	635	660	725
Alf	6 _{,70}	925	725	650	660	730
Maagerne	6	880	710	660	700	770
Albatros (R)	6	805	650	625	670	760
Gylfe (R)	6	835	665	635	675	760
Nurdug II (R)	6	760	625	615	665	760
Nurdug III (R)	6	765	625	610	655	750
Tittit (R)	6	760	630	620	670	770
Ællingerne	5 _{,40}	1000	780	735	760	840
Havlitterne		890	715	660	710	785

(R) Bygget efter de internationale Regler for Fartøjer af R-Klassen.



»MELITA«, tilhører H. K. H. Storfyrst Cyril af Rusland, er tegnet og bygget af Thornycroft, 100' x 15', forsynet med 2 Thornycroft 6 Cyl. 150 HP. direkte omstyrbare Petroleumsmotorer, Fart 13,65 Knob.

Thornycroft

kan trods Krigen stadig levere saavel
færdige Baade, som Motorer i alle
Størrelser fra 7½ til 180 HP., baade
for Benzin og Petroleum. — Lager af
Motorer op til 36 HP.

Aktieselskabet

Thornycrofts Motorer for Danmark,

Niels Hemmingsgade 26. ————— Telefon 8790.

DISKONTOBANKEN

Amagertorv 24

Nørrebrogade 26	Nørrebrogade 175
Bredgade 77	Trianglen
Strandvej 1	Islands Brygge 3
Vesterbrogade 41 B	Rolighedsvej 2

Strandvej 96 (Hellerup)

Haabets Allé 3 (Brønshøj)

modtager Indskud til Forrentning paa
Kontrabog og Bevis.

∞

Køb og Salg af Obligationer og Aktier.

∞

Boxer udlejes fra 5—40 Kroner aarlig.

∞

Værdigenstande modtages til Opbeva-
ring i Bankens Hvælvinger.