



*Kgl. Dansk  
Yacht-Klub*  
1918

Denne publikation er en scanning af fartøjsregisteret i Kongelig Dansk Yachtklub's Årbog 1918. – Årbogen indeholder derudover medlemsfortegnelsen samt det øvrige, der fremgår af indholdsfortegnelsen.

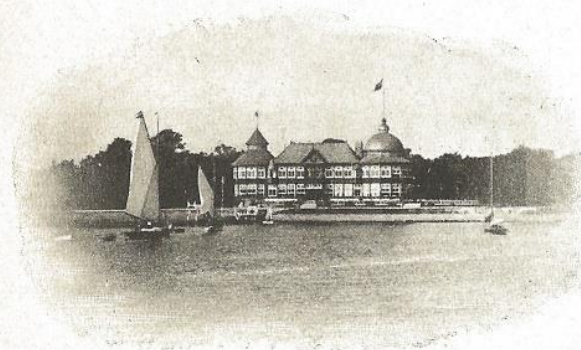
Tak til Kongelig Dansk Yachtklub for udlån af originalen.

Tidsskriftets mål: 133 mm x 203 mm (b x h)

© [JUNIORBAADSREGISTERET](#)  
Research & lay-out – København – 2020



# KONGELIG DANSK YACHT-KLUB



MAJ 1918

## Indholdsfortegnelse.

	Pag.
Æresformand .....	5
Æresmedlemmer .....	5
Bestyrelse .....	7
Dansk Sejlerdags Forretningsudvalg .....	9
Fartøjsregister .....	65
Sejlfartøjer .....	66
Sejlfartøjer med Hjælpemotor .....	82
Motorfartøjer .....	86
Fartøjsstation .....	7
Handicapkomité .....	8
Handicap-Tabel, K. D. Y.s Normal .....	92
Kapsejlsudsvalg .....	8
Klubbens Repræsentanter .....	10
Klubkomité .....	8
Maalere .....	9
Matchudvalg .....	9
Medlemsantal .....	63
Medlemsfortegnelse .....	13
Livsvarige Medlemmer .....	13
1. Afdl. Fartøjssejere, indenbys .....	15
»          »          udenbys .....	24
2. »      Damer      indenbys .....	27
»      Herrer      »          .....	37
»      Officerer af Flaaden .....	50
»      Herrer      udenbys .....	53
Motorbaadsudvalget .....	8
Respittabel, I. Y. R. U.s .....	94
Revisorer .....	9
Sejlföreninger, optagne i K. D. Y. ....	11
»Sejlsport«, Medlemsbladet .....	9
Sekretariatet .....	7
Skandinavisk Sejlerforbund .....	8
Vandrepræmieudvalg .....	9
Øresundssærklasseudvalg .....	8
Annoncer.	

### Bestyrelse:

*Formand:*

Hofjægermester *Otto Baron Reedt-Thott*. R. (Decbr. 1916).

*Valgte af Fartøjssejerne alene:*

Grosserer *Carl Holbek* (Decbr. 1916).

Bagermester *Vald. Nielsen* (Decbr. 1917).

Konsul, Apoteker *James W. Christensen*, Stege. R. (Decbr. 1917).

Kaptajn i Marinen *H. Ewald*, M. f. D. R. (Decbr. 1916).

*Sven Aage Jøhnke* (Decbr. 1916).

*Valgt af Motorfartøjssejerne:*

Ingeniør *Th. F. Westenholz* (Decbr. 1917).

*Valgte af samtlige Medlemmer:*

Ingeniør *W. Konow* (Decbr. 1916), (Næstformand).

Kommandør *P. Saabye*. R. (Decbr. 1916).

Overretssagfører *K. Øllgaard* (Decbr. 1917).

Fabrikant *H. Seest* (Decbr. 1916).

..... (Decbr. 1917).

### Sekretariatet:

Adr. Kgl. Dansk Yacht-Klub, Sekretariatet, Lange-  
linie, København Ø. Tlf. 8787.

Sekretær og Kasserer: Løjtnant *V. Kornbech*.

### Fartøjsstationen:

Bagermester *Vald. Nielsen*, Tilsynshavende.

Klubopsynsmand *P. Nielsen* } Telf. Palæ 1987.  
Mandskabs Opholdsrum }

*Redaktionsudvalg:*

Direktør, Kaptajn *H. Ewald*. M. f. D. R.  
 Grosserer *C. V. Bunch* (Decbr. 1917).  
 Overretssagfører, Direktør *Knud Dahl* (Decbr. 1917).

---

 Klubbens Repræsentanter:

*Aarhus:* Direktør *N. C. Guldman*  
*Faaborg:* Kammerherr, Hofjægermester  
           Baron *A. C. Berner-Schilden-*  
           *Holsten*. R.  
*Fredericie:* Sagfører *P. A. Gudsøe*.  
*Frederikshavn:* Konsul *Ernst Jabobsen*. R.  
*Horsens:* Købmand *Marryat Johansen*.  
*Kalundborg:* Konsul *J. P. Colding*. R.  
*Kolding:* Grosserer *W. J. G. Ræder*.  
*Korsør:* Konsul *H. Rasmusen*.  
*Nyborg:* Ingeniør, cand. polyt. *Korsgaard*.  
*Roskilde:* Justitsraad *Angsburg*.  
*Rudkøbing:* Købmand *Alfr. Nielsen*.  
*Stege:* Konsul, Apoteker *James W. Christensen*. R.  
*Stubbekøbing:* Købmand *Johs. Wulff*.  
*Svendborg:* Direktør *Vald. Lange*.  
*Vejle:* Skibsreder *Frederik Hansen*.

---

 Sejlföreninger, der er optagne i  
 Kgl. Dansk Yachtklub.

## Befuldmægtigede:

*Jydsk Sejl-Union*  
 herunder:

Aarhus Sejlklub . . . . .	} Fabrikant <i>M. Seest</i> , Aarhus.
Sejlklubben Bugten, Aarhus	
Fredericia Sejlklub . . . . .	
Kolding Sejlklub . . . . .	
» Sejlforening . . . . .	
Horsens Sejlklub . . . . .	} Sygehuslæge <i>Axel Th. Rosen-</i> <i>senberg</i> .
Sejlklubben »Neptun», Vejle	
Faaborg Sejlklub . . . . .	Grosserer <i>Th. D. Dreyer</i> .
Hellerup Sejlklub . . . . .	Kommandør <i>E. E. An-</i> <i>dersen</i> .
Kbhvn.s Amatør-Sejlklub . .	Bankfuldmægtig <i>Arnold</i> <i>Christensen</i> .
Odense Sejl- og Motorklub	Bagermester <i>F. Andersen</i> .
Roskilde Sejlklub . . . . .	Direktør <i>Aage V. Tuxen</i> .
Svendborg Sunds Sejlklub .	

---



# FARTØJSREGISTER

MAJ 1918

---

Fartøjets Navn	Ejer	Hjemsted	Byggested
<i>Aase</i> .....	Herbert Damm, Grosserer	København	
<i>Ado</i> .....	Hans Svendsen		
<i>Agnes II</i> .....	Fru Ingeborg Schjørring	København	Kastrup
<i>Akka</i> .....	Helge Hostrup	Aarhus	Landskrona
<i>Albatros II</i> .....	S. Petersen, Inspektør	København	Kastrup
<i>Alf (ex Max)</i> .....	V. A. L. Rosenberg, Overrets- sagfører	København	Hellerup
<i>Alfi</i> .....	Schnedler-Sørensen, Direktør	Hellerup	København
<i>Alice</i> .....	Hellerup Sejlklub	Hellerup	Kastrup
<i>Aline</i> .....	Wm. Vett, Direktør	København	Wyvenhoe
<i>Amatør</i> .....	Martin Jørgensen, Direktør	Faaborg	Kastrup
<i>Amy</i> .....	Palle Glud	København	Linhamn
<i>Arno</i> .....	Wiggo Friderichsen, Direktør	København	Skovshoved
<i>Astrid</i> .....	G. Jacobsen, Bankfuldmægtig	Odense	Asker
<i>Augusta</i> .....	C. Mende, Bankdirektør	Svendborg	Odense
<i>Basse</i> .....	Carl Mart. Petersen, Amtsvej- inspektør	Roskilde	Amager
<i>Bent</i> .....	Chr. Olsen, Grosserer	København	København
<i>Birthe</i> .....	S. Arfeldt, Bankfuldmægtig	København	Skovshoved
<i>Blaze away</i> .....	L. P. Arenskov, stud. polyt.	Hellerup	Hellerup
<i>Blink</i> .....	Ebbe Hey, Underdirektør	København	Svendborg
<i>Briand II</i> .....	Sigurd Abrahamsen	Espergærde	København

Bygget af	Bygget Aar	Tegnet af	Rigget som	Reg- Tons	Størrelse i N. L.	Klasse
						Maage
S. Svendsen	1916	J. Svendsen	Lugger	1,2	5,3	22 m <sup>2</sup>
Gustafson	1914	Gustafson	Kutter	5,91		Krage- jolle
S. Svendsen	1914	J. Svendsen	Lugger	1,35	5,1	22 m <sup>2</sup>
Jacobsen	1902		Kutter			
Kbhvn.s Yacht- og Motorbaadsværft	1918	J. Svendsen	Marconi			30 m <sup>2</sup>
S. Svendsen	1917	O. Dahlstrøm	Lugger			22 m <sup>2</sup>
Forrest & Co.	1909	F. Shepherd	Yawl	35,76	16,0	
S. Svendsen	1908	A. v. Lindholm	Kutter	2,47	6,0	
Hansen	1911		Kutter			
N. H. Nielsen	1902	N. H. Nielsen	Kutter	4	7,7	
Gudmundsen (omb. 1907 af Sophus Weber i Svendborg)	1894	G. Sinding	Kutter	15,71		
H. L. Hansen	1871	H. L. Hansen	Kutter			
H. J. Albech	1884		Kutter	2,63		
Brd. Svendsen		Brd. Svendsen	Kutter	4,20		
Nielsen	1910	Degn og Rønne	Kutter	4,12		7 M, R
Hendriksen	1918	L. P. Arenskov	Bermuda			55 m <sup>2</sup>
Sophus Weber	1917	E. Salander				45 m <sup>2</sup>
Brd. Svendsen	1916					22 m <sup>2</sup>

Fartøjets Navn	Ejer	Hjemsted	Byggested
<i>Briand II</i> . . . . .	Marryat-Johansen	Horsens	København
<i>Briand III</i> . . . . .	V. A. Olsen, Blikkenslager- mester	Taarbæk	
<i>Bror III</i> . . . . .	Laur. Laursen, Forvalter	Hellerup	København
<i>Caja</i> . . . . .	Knud Poulsen, Grosserer	Roskilde	Kolding
<i>Cara Mia</i> . . . . .	L. Bjørn, Grosserer	København	Refshaleøen
<i>Cito</i> . . . . .	E. Schoustrup, Overrets- sagfører	København	Odense
<i>Colibri</i> . . . . .	William Harding	København	Drammen
<i>Crimson Rambler</i>	F. V. Olsen, Installatør	Roskilde	England
<i>Daisy</i> . . . . .	H. Chr. Mohr, Grosserer	København	Refshaleøen
<i>Didi</i> . . . . .	Svend Høeg-Larsen, Ingeniør	København	
<i>Dana III</i> . . . . .	Seneca Bang, Grosserer	København	Skovshoved
<i>Dorlie</i> . . . . .	Max Specht	Hamborg	Hamborg
<i>Drot</i> . . . . .	Chr. Bowman, Direktør	København	Plymouth
<i>Echo</i> . . . . .	C. F. E. v. Holstein-Rathlou, Hofjægermester	Aarhus	Nykøbing F.
<i>Edie</i> . . . . .	A. R. Angelo, Direktør	København	
<i>Ehly</i> . . . . .	Peder Sørensen, Grosserer	København	Hellerup
<i>Eigin II</i> . . . . .	Harald Plum, Direktør	København	
<i>Elge</i> (ex Astrid)..	O. Ringberg, Direktør	København	Christiania
<i>Ellen</i> . . . . .	P. Korsgaard, Ingeniør	Nyborg	
<i>Ellen</i> (ex Ran IV).	Fru Johanne Ringberg	København	Skovshoved

Bygget af	Bygget Aar	Tegnet af	Rigget som	Reg- Tons	Størrelse i N. L.	Klasse
Brd. Svendsen	1916					22 m <sup>2</sup>
Jacob Svendsen	1912	Alfr. Benzon	Kutter		6,7	6 M R
Bechmann Chri- stensen	1913	Alfr. Benzon	Kutter	2,48		Maage
Jac. Svendsen	1899	Brd. Svendsen	Kutter	5,68		
Langkilde	1884		Kutter	3,75		
Aslak Hansen	1916	Gøsta Kyntzel	Kutter			22 m <sup>2</sup>
				3,58	6,6	
Brd. Svendsen	1900	Brd. Svendsen	Kutter Bermuda			
N. H. Nielsen	1908	A. Witt	Kutter	1,33	5,2	
Reich	1912	Reich	Sloop			
Hirks	1875		Yawl	14,53		
E. C. Benzon	1873	E. C. Benzon	Kutter	23,90		
Hellerup Skibs- værft	1918	G. Rønne. K. Degn	Kutter			7 M R
			Yawl	19,95	13,6	
Anker & Jensen	1900	W. Fife	Yawl	16,36		
	1901					
Brd. Nielsen	1914	Werner Hansen	Kutter		9,5	8 M R

Fartøjets Navn	Ejer	Hjemsted	Byggested
<i>Ellida II</i> .....	H. W. Pade, Direktør	København	Skovshoved
<i>Ellidor</i> .....	Robert Schmidt, Ingeniør	København	
<i>Else</i> .....	{ H. Øllgaard, Overretssagfører K. Degn, Ingeniør	København	Svendborg
<i>Eltham</i> .....	Aage Nyrop og Kaj Dessau	København	»Eltham«, Hellerup
<i>Fac</i> .....	Carl Jørgensen, Direktør	København	
<i>Flirt (ex Luccy)</i> .	Haakon Mørck, Grosserer	København	Svendborg
<i>Flora Danica</i> ....	Paul Wulff, Fabrikant	Taarbæk	Sverrig
<i>Flounder</i> .....	Andreas Blom	Svendborg	England
<i>Fox</i> .....	Carl H. Melchior, Grosserer	København	Refshaleøen
<i>Fox</i> .....	Thorvald S. B. Plum, Købm., og Kay Munck Plum	Assens	Svendborg
<i>Freja</i> .....	Københavns Amatør-Sejlkulub	København	Refshaleøen
<i>Fønix</i> .....	H. C. Berg-Munch, Konsul	Nexø	Assens
<i>Gerda</i> .....	Poul Jensen, Fabrikant	København	Nykøbing F.
<i>Grethe</i> .....	Otto V. Wolff, Bankassistent	København	Linhamn
<i>Grethe</i> .....	F. N. Løgager	Rudkøbing	
<i>Guld</i> .....	Sophus Brammer	Lynæs	Kastrup
<i>Guld II</i> .....	Louis Maag, Fabrikant	Hellerup	Kastrup
<i>Guldfluen</i> .....	A. Th. Schultz, Overrets- sagfører	Kalundborg	
<i>Gut</i> .....	Knud Raffenberg, Bank- assistent	København	Skovshoved
<i>Gwyn</i> .....	Alex Herreborg, Grosserer	København	Refshaleøen

Bygget af	Bygget Aar	Tegnet af	Rigget som	Reg- Tons	Størrelse i N. L.	Klasse
Brd. Nielsen	1913	Alfr. Benzon	Kutter	1,59	4,7	Ælling
Soph. Weber	1898	A. v. Lindholm	Yawl	7		
	1916	Ing. Berg	Kutter	3,91		45 m <sup>2</sup>
					7,3	
Sophus Weber	1910	Sophus Weber	Lugger	1	6,7	
Arvika Båtværft	1910	H. Haglund	Kutter	1,91	5,5	
	1915	Hope	Lugger		5	med Sænke- køl
Brd. Svendsen	1908	Alfr. Benzon	Kutter	6,22	8,7	8 M R
Poulsen	1873	Poulsen	Kutter	5,59		
Jac. Svendsen	1914	Jac. Svendsen	Kutter		6,3	
Marcussen & Larsen	1900	Marcussen & Larsen	Kutter	4,52		
R. Hansen	1915	R. Hansen	Lugger	3,0	5,9	
	1912	Major Gartz	Lugger	1,35	4,9	22 m <sup>2</sup>
			Kutter	2,31	5,6	
S. Svendsen	1913	J. Svendsen	Lugger	2,12	5,7	30 m <sup>2</sup>
S. Svendsen	1916	J. Svendsen	Bermuda	2	5,94	30 m <sup>2</sup>
N. H. Nielsen	1898	Alfr. Benzon	Kutter	1,96	4,9	Ælling
Jac. Svendsen	1911	Alfr. Benzon	Kutter	3		Maage

Fartøjets Navn	Ejer	Hjemsted	Byggested
<i>Gylfe</i> .....	C. G. Eduar Hansen, Fabrikant	København	København
<i>Haj II</i> (ex Valan).	H. Hindenburg, Overretts- sagfører	København	Borgå
<i>Haka III</i> .....	Harry Andersen og Kay Andersen	København	Stockholm
<i>Handy</i> .....	Enst Jacobsen, Konsul	Frederikshv.	Sverrig
<i>Harda</i> .....	E. Wassmann, Læge	København	Kastrup
<i>Hed</i> .....	William Harding	København	Sverrig
<i>Heja</i> .....	F. V. Olsen, Installatør	Roskilde	Skovshoved
<i>Helga</i> .....	A. Ottesen	København	København
<i>Helge</i> .....	Arnold Nielsen, Fabrikant	København	København
<i>Helge II</i> .....	Arnold Nielsen, Fabrikant	København	København
<i>Hugén</i> .....	Georg Howaldt, Konsul	Hamborg	Hamborg
<i>Ibi II</i> .....	Erik Lucas og Knud Lucas	København	Kastrup
<i>Ida</i> .....	Harald Nielsen, Restauratør	Kolding	
<i>Inga</i> .....	Paul Levison, Direktør	København	Hellerup
<i>Ingalill VI</i> .....	Kai Schjørring, Grosserer	København	Borgå
<i>Inger</i> .....	N. Rh. Blegvad, Læge	København	Kolding
<i>Isa</i> (ex Butterfly).	Anker Boye, Ingeniør	København	Gamleby
<i>Ixora</i> .....	E. og H. Nobel, Fabrikant	Nykøbing F.	Cowes
<i>Jim</i> .....	Joh. Grønbech, cand. pahrn.	København	København
<i>Joujou</i> .....	S. Chr. Sørensen, Grosserer	København	Kastrup
<i>Joyette</i> .....	P. Carl Petersen, Grosserer	København	Gosport

Bygget af	Bygget Aar	Tegnet af	Rigget som	Reg- Tons	Størrelse i N. L.	Klasse
Høyberg & Weiss	1908	A. v. Lindholm	Kutter		6,2	6 M R
Borgå Båtværft	1914	G. Kyntzell	Kutter		6,2	30 m <sup>2</sup>
Höganäs Værft	1916	Salander	Lugger			22 m <sup>2</sup>
K. Lundgreen	1914	K. Lundgreen	Marcony	1,99		30 m <sup>2</sup>
J. Svendsen	1916	J. Svendsen	Kutter	1,29	5,1	22 m <sup>2</sup>
	1913	Majak Gartz	Lugger		5,8	30 m <sup>2</sup>
N. H. Nielsen	1900	Alfr. Benzon	Marconi	3	6,5	Terne
Brd. Svendsen	1908	A. Witt	Kutter	4,95		7 M R
Jac. Svendsen	1917	Mogens Hessing	Lugger		6,1	30 m <sup>2</sup>
Kbhvn.s Y. & M. Værft	1918	S. Svendsen	Marconi			30 m <sup>2</sup>
Max Oertz	1909	Max Oertz	Sloop			30 m <sup>2</sup>
Svend Svendsen	1906	Svend Svendsen	Kutter			
Jacobsen	1903	Jacobsen	Kutter	2,49		40 m <sup>2</sup>
Borgå Båtværft	1913	G. Kyntyell	Lugger	1,11	5,4	22 m <sup>2</sup>
Beckmann Chri- stensen	1914	Alfr. Benzon	Kutter		6,1	Maage
Knut Holm	1912	Gust. Schyessler	Kutter			45 m <sup>2</sup>
C. Sibbick	1897	C. Sibbick	Kutter	7,30		
V. Eriksen	1913	Ussing	Kutter	6		
Svend Svendsen	1914	Svend Svendsen	Kutter			
Camper & Ni- cholson Ltd.	1907	C. E. Nicholson	Ketch	67,75	19	



Fartøjets Navn	Ejer	Hjemsted	Byggested
<i>Jyden</i> .....	N. C. Enevøldsen, Lærer	Roskilde	Frederiks- sund
<i>Kaja</i> .....	P. E. Rosenthal, Grosserer	Svendborg	København
<i>Kajsa</i> .....	Th. F. Westenholz, Ingeniør	Hellerup	Gøteborg
<i>Kate</i> .....	H. Clifford Walldridge	København	Skovshoved
<i>Karen Johanne</i> ...	H. J. Christensen, Direktør, Tømremester	København	Refshaleøen
<i>Kawama</i> .....	S. A. Jöhnke	København	Klippans Varf, Gøteborg
<i>Kawama II</i> .....	W. Harding	København	Drammen
<i>Ketty</i> .....	Vald. Lange, Direktør	Svendborg	Svendborg
<i>Knold</i> .....	Kbhvn.s Amatør Sejlklub	København	Refshaleøen
<i>Ladybird</i> .....	Carl Schmidt, Grosserer	Kolding	Kolding
<i>Lady Amabel</i> ....	Aage Wiingaard, Direktør		
<i>Leda</i> .....	Otto Lage, Grosserer	København	Skovshoved
<i>Lilli</i> .....	L. Tholstrup, cand. phil.	Roskilde	Roskilde
<i>Liss</i> .....	H. Grønlund, Købmand	København	Soon
<i>Lulu</i> .....	Sophus Weber	Svendborg	Svendborg
<i>Margrete III</i> .....	A. N. Ros	Taarbæk	Volden
<i>Marie Louise</i> .....	Viggo Scheitel, Underdirektør	København	Refshaleøen
<i>Mikasa</i> .....	Kurt P. Bronée, Grosserer	København	Nystad
<i>Mulli</i> .....	A. C. Illum, Grosserer	Taarbæk	Skovshoved
<i>Musse</i> .....	Søren Folden, Hotelejer	Skagen	

Bygget af	Bygget Aar	Tegnet af	Rigget som	Reg. Tons	Størrelse i N. L.	Klasse
Brd. Andersen	1911	A. Witt	Kutter	5,19	7,27	
Brd. Svendsen	1917	E. Bondegaard	Kutter	3,5	6,0	
Angholmens Værft	1913	Axel Nygreen	Bermuda			7 M R
N. H. Nilsen	1898	Alfr. Benzon	Lugger	2,21	4,9	Ælling
Brd. Svendsen (Omb. 1904 og 1910)	1897	Brd. Svendsen	Kutter			
O. Guldbrandson & Søn	1914	G. Kyntzell	Lugger			22 m <sup>2</sup>
Aslak Hansen	1916	Gösta Fyrstzell	Bermuda			22 m <sup>2</sup>
H. Chr. Poulsen	1896	H. Chr. Poulsen	Kutter	4,25	6,0	
Jac. Svendsen	1911	Alfr. Benzon	Kutter	2,93		Maage
Beckmann Chri- stensen	1917	Witt	Lugger	3,21	6,29	40 m <sup>2</sup>
Brd. Nielsen	1918	Alfr. Benzon	Kutter	2,93		Maage
J. Jensen	1918	Alfr. Benzon	Kutter			Maage
A/S Soons Værft	1908	J. Anker	Kutter		7,6	7 M R
Sophus Weber	1906	Sophus Weber	Bermuda	3,34	8,9	
Søren Gudmund- sen	1891		Kutter	2,62	7,56	
Brd. Svendsen	1894		Kutter	3,30		
Nystads Båtværft	1904	Karl Bjørkman	Kutter	5,0		
Brd. Nielsen	1917	Alfr. Benzon	Kutter	2,82		Maage

Fartøjets Navn	Ejer	Hjemsted	Byggested
<i>Musse</i> .....	Feodor Nielsen, Direktør	Odense	Løgstør
<i>Nona</i> .....	Carl Holbek, Grosserer	København	Kastrup
<i>Nord</i> .....	Kbhvn.s Amatør Sejlklub	København	Refshaleøen
<i>Nordvest</i> .....	Th. F. Westenholz, Ingeniør	Hellerup	Refshaleøen
<i>Nurdug II</i> .....	Arly Henckel	Kalundborg	København
<i>Nurdug III</i> .....	Carl Holbek, Grosserer	København	København
<i>Ohøj</i> .....	Jacob M. Schmidt	København	Kastrup
<i>Ole</i> .....	C. Friderichsen, Stabslæge	København	
<i>Paloma</i> .....	T. S. Braun, Fabrikant	Charlottenlund	Hamburg
<i>P. R. M.</i> .....	Aage Jørgensen	København	
<i>Pan</i> .....	Peter Thomsen	Philadelphia	Odense
<i>Pan II</i> .....	P. Reyn, Bankdirektør	København	Dragør
<i>Peggy</i> .....	C. J. Adolph, Direktør	København	Fairlie
<i>Per VII</i> .....	C. Kraemer, Skibsreder	København	
<i>Pilot</i> .....	H. K. K. K. H. Nyholm, Oberst	Aarhus	
<i>Pioner</i> .....	H. Adolph, Generalkonsul	København	København
<i>Primula</i> .....	Victor Philipsen	Hellerup	København
<i>Puk</i> .....	P. Asmussen	København	Refshaleøen
<i>Rita</i> .....	Hans Majestæt Kong Chr. X	København	Hamburg
<i>Rival</i> .....	Holger Adolph, Generalkonsul	København	Langedrag

Bygget af	Bygget Aar	Tegnet af	Rigget som	Reg. Tons	Størrelse i N. L.	Klasse
Chr. Poulsen	1907			3,03	6,8	
Jac. Hansen	1913	A. Witt	Kutter			15 m <sup>2</sup>
Jac. Svendsen	1913	A. v. Lindholm	Kutter	1,79		Havlit
Jac. Svendsen	1913	A. v. Lindholm	Kutter	1,79	5,4	Havlit
Kbhvn.s Flydedok og Skibsværft	1912	Werner-Hansen	Lugger	2,89	7,0	6 M R
Kbhvn.s Flydedok og Skibsværft	1913	Werner-Hansen	Lugger		7,0	6 M R
Svend Svendsen	1913	A. v. Lindholm	Kutter		5,30	Havlit
	1880		Kutter	c. 5		
Max Oertz	1905	Max Oertz	Kutter	1,72		5,20
			Kutter			30 m <sup>2</sup>
H. L. Hansen	1886	H. L. Hansen	Kutter	30		
A. Jans	Omb. 1910 1918	A. Berg	Kutter	4,24		95 m <sup>2</sup>
Wm. Fife	1916	Wm. Fife	Kutter	6,65	9,5	8 M R
			Kragejolle	2,5		
			Kutter	4,21		
Brdr. Svendsen	1917	Alfr. Benzon	Kutter		8,0	7 M S
Brdr. Svendsen	1894	Alfr. Benzon		4,96		
Jac. Svendsen	Omb. 1918 1911	Alfr. Benzon	Kutter	3,12		Maage
Max Oertz	1907	Max Oertz	Kutter		10,1	10 M R
Ånholmens Båtværk		A. Nygreen	Bermuda		8,4	7 M R

Fartøjets Navn	Ejer	Hjemsted	Byggested
<i>Rosa</i> .....	Rich. W. Petersen, Direktør	København	Skovshoved
<i>Romulus</i> .....	Mogens Jacobsen	København	Gøteborg
<i>Runa</i> .....	P. Chr. Mylertz	København	Skovshoved
<i>Runa III</i> .....	{ C. Herschend, Grosserer Alb. Sørensen, Grosserer	København	Skovshoved
<i>Saga</i> .....	E. A. Bloch, Grosserer	København	Stockholm
<i>Sarcella</i> .....	Hjalmar Hartmann, Grosserer	København	Cowes
<i>Silvana</i> .....	K. W. Christensen, Grosserer	København	Rå
(ex Wivo)			
<i>Singlan III</i> .....	O. W. Dahlstrøm	Hellerup	Kastrup
<i>Solo</i> .....	Wm. Fuglede	København	Skovshoved
<i>Sonja</i> .....	Mogens Jacobsen	København	Linhamn
<i>Skum</i> .....	Chr. D. Lunn	Nykøbing M.	Odense
<i>Star III</i> .....	Wm. Vett, Direktør	København	København
<i>Svalen</i> .....	Wald. Hansen, Direktør	Svendborg	København
<i>Swell</i> .....	A. Schmiegelow, Fuldmægtig	København	København
<i>Syd</i> .....	Kbhvns Amatør Sejlklub	København	Refhaleøen
<i>Synnøve</i> .....	Erik Plum	København	Hellerup
<i>Tao</i> .....	Hans Folden, cand. jur.	København	Hellerup
<i>Thelma</i> .....	Chr. Rasmussen, Grosserer	København	Kastrup
<i>Thetis (ex Iris)</i> ...	A. O. Andersen, Grosserer	København	København
<i>Thor</i> .....	V. C. S. Lund, Dampmøller	København	Helsingør

Bygget af	Bygget Aar	Tegnet af	Rigget som	Reg. Tons	Størrelse i N. L.	Klasse
Brd. Nielsen	1917	M. Hessing	Yawl	6,65	9,3	
	1917	Joh. Anker	Bermuda	1,48		22 m <sup>2</sup>
N. H. Nielsen	1910	G. Rønne og K. Dcgn	Kutter			
N. H. Nielsen	1912	G. Rønne	Kutter	4,01		
Liljeholmens Båbyggeri A/B	1895	Alb. Anderson	Kutter	13,18		
Sibbick	1899		Kutter	5,38		
Gustafson	1895		Kutter	c. 10		
S. Svendsen	1917	O. Dahlstrøm	Lugger	1,47		22 m <sup>2</sup>
Brd. Nielsen	1918	Alf. Benzen	Kutter	2,93		Maage
	1912	Clemmentsen	Lugger	1,56	5,10	22 m <sup>2</sup>
N. F. Hansen	1891			26,73		
Kbhvns Flydedok og Skibsværft	1914	Werner-Hansen	Marconi		8,2	7 M R
P. Valeur (ombr. 1898 af Soph. Weber i Svendborg)	1875	P. Valeur	Kutter	c. 12		
Kbhvns Yacht og Motorbaad-Værft	1918	J. Svendsen	Marconi			40 m <sup>2</sup>
Jac. Svendsen	1913	A. v. Lindholm	Kutter	1,79		Havlit
Jacobsen	1899	A. W. Bonnesen	Kutter	3,59	6,4	
Jacobsen	1906	Jacobsen	Kutter	4,98	7,5	
S. Svendsen	1910	Chr. Achen	Kutter	1,85	1,85	med 2 Sværd
Chr. Lautrup	1896	A. W. Bonnesen	Kutter	6,06	6,06	
P. Bjerg	1887		Kutter		5,3	22 m <sup>2</sup>

Fartøjets Navn	Ejer	Hjemsted	Byggested
<i>Thyra</i> .....	Magnus Kiær, Fuldmægtig	København	
<i>Tiddly-Wink</i> .....	H. Clifford Wallbridge	København	København
<i>Tom</i> .....	Ludvig Lund, Direktør	København	Løgstør
<i>Tol</i> .....	Kbhvn.s Amatør Sejlklub	København	Refshaleøen
<i>Tove</i> .....	H. Brünings-Hansen, Godsejer	Assens	Assens
<i>Tove II</i> .....	J. H. Jørgensen, Proprietær	Middelfart	Horsens
<i>Triton</i> .....	Ö. A. Tuxen, Direktør	Middelfart	Refshaleøen
<i>Veb</i> .....	Jørgen Winther, Fabrikant	Roskilde	Skovshoved
<i>Verona</i> .....	Poul Melsing, Direktør	Kolding	Trelleborg
<i>Vest</i> .....	Kbhvn.s Amatør-Sejlklub	København	Refshaleøen
<i>Viola</i> .....	Erik Jernberg, Grosserer	København	
<i>Vivid</i> .....	E. Bondegaard, Underdirektør	København	København
<i>Vuela</i> .....	Samuel Herrman	København	
<i>Wanda</i> .....	M. Holck, Baron	Nyborg	Gl. Hestehauge
<i>Yankee II</i> .....	E. Wm. Duus	Nyborg	Åbo
<i>Yvonne</i> .....	Frank Wm. Olsen, Grosserer	København	
<i>Yvonne II</i> .....	Otto Simony, stud. med.	København	
<i>Zenta</i> .....	Fr. Andersen, Bagermester	Roskilde	Hamborg
<i>Zerlina</i> .....	Niels T. Beier, Ingeniør	København	
<i>Øst</i> .....	Kbhvn.s Amatør-Sejlklub	København	Refshaleøen

Ialt: 161 Sejlfartøjer.

Bygget af	Bygget Aar	Tegnet af	Rigget som	Reg. Tons	Størrelse i N. L.	Klasse
				37		
Engelhardtdecked Lifeboat Co.	1916	Mogens Hessing	Kutter		5,3	22 m <sup>2</sup>
Chr. Poulsen	1906	Th. Vang	Kutter	2,82		
Jac. Svendsen	1911	Alfr. Benzon	Kutter	2,93		Maage
Christoffersen	1904	Christoffersen	Kutter	c. 35		
A. Jensen	1915	A. Jensen	Kutter	c. 5,43	7,43	
Brdr. Svendsen	1901	Brdr. Svendsen	Kutter	2,68		
Brdr. Nielsen	1913	Werner-Hansen	Lugger			7 M R
Anders Jønsson	1903 omb. 1915		Kutter	2,94	6,89	
Jac. Svendsen	1913	A. v. Lindholm	Kutter	1,79	5,3	Havlit
Svendsen	1918		Lugger	10		
Sophus Weber	1915	Sophus Weber	Bermuda	5,10	9,4	
Zake Westin	1914	Zake Westin	Kutter		5,1	22 m <sup>2</sup>
Max Oertz	1910	Max Oertz	Kutter		8,4	8 M R
Jac. Svendsen	1913	A. v. Lindholm	Kutter	1,79		Havlit

## Sejlfartøjer

Fartøjets Navn	Ejer	Hjemsted	Byggested	Bygget af
Anakonda.....	F.Greve Danneskjold-Samsø	Hellerup	Hellerup	Jacobsen
Astrid.....	Chr. Holm, Direktør	København	Skovshoved	Nielsen
Bessie.....	H. Clifford Wallbrigde	København	Refshale- øen	Jac. Svendsen
Bjørn.....	Philip Brorson, Tøm- merhandler	Vording- borg	Raa	Chr. Lund
Elbe.....	Max Specht, Fabrik- ejer, Hamburg			
Eos.....	August Thomsen, Sølvvarefabrikant	København	Skovshoved	Nielsen
Erna.....	Carl Zøylner	København	Kastrup	Svend Svendsen
Gerda.....	E. Jacobsen, Konsul	Frederiks- havn	Rostock	A/S Neptun
Havlit.....	Frithjof Kemp, Over- retssagfører	København	Hellerup	Jacobsen
Hebe..... (ex Skjold III)	Witzke, Direktør	København	Svendborg	Soph. Weber
Ilse.....	Emil Abrahamson	København	Bright- lingsia	Stone Bros
Ingo.....	Fr. L. Hey, Konsul	Middelfart	Odense	N. F. Hansen
Ino.....	S. Werner, Grosserer	København	Refshale- øen	Jac. Svendsen
Jasda (ex Kup)	M. J. Jansen, Direktør	København	Nysted	R.L.Rasmussen
Karin..... (ex Gudrun)	Kurt Polborn	Trave- münde	Odense	N. F. Hansen
Kim.....	P. L. Fisker, Konsul	København	Frederiks- sund	Frederikssunds Skibsværft
La Mouette....	Joh.Frederik Fischer, Professor	København	Nykøbing F.	E. C. Benzon
La Poloma X.	Valdemar v. Beck	Hamburg	Nyborg	C. E. Jensen
Leif.....	R. B. Christiansen, Overretssagfører	Randers	Svaneke	Chr. Hansen
Lene.....	H. E. Tvermoes, Fabrikant	København	Korsør	J. Carstensen

## med Hjælpemotor

Bygget Aar	Tegnet af	Rigget som	Reg- Tons	Motorens					Største Fart i Knob
				Fabrikat	Takt	Brændsel	Ant. Cyl.	Slag- længde o.Diam.	
1895	A.v.Lindholm	Kutter							
1912	Witt	Yawl	17	Kelvin	4		4	12	7,5
1906	A. Witt	Yawl	12,0	Thorny- crofft		Benzin	1	9	5
1916	A. Witt	Kutter	9,81	Kelvin		Petroleum		13	
1892	Sinding	Yawl	15,00						
1909	Svend Svend- sen	Kutter	6,53						
1903	A/S Neptun	Kutter		Tysk	2	Benzin	1	5,5	6
1906	Jacobsen	Kutter	4,07	Bockmann og Nielsen	4	Benzin	i	3	4,5
1913	Soph. Weber	Yawl	32,89						
1899	G. L. Watson	Yawl	15,35	Kelvin	2	Petroleum eller Benzin	2	12·15	6
1893	N. F. Hansen	Ketch	21,22	Kelvin	4	Petroleum eller Benzin	4	26	
1909	A. Witt	Yawl	5,25						
1911	A. C. Brorsen	Kutter	5,36	Belgisk	4	Benzin	4	12	5
1899	N. F. Hansen	Kutter	18,97						
1918	Aage Larsen	Krage- jolle	11,55	Kelvin	4	Petroleum	2	13	6,5
1895		Kutter	9	Wolve- rine				5	
1911	C. E. Jensen	Kutter	8,00						
1911	Chr. Hansen	Kutter	2,60						
1913	A. Witt	Ketch	7,51						

## Sejlfartøjer med Hjælpemotor

Fartøjets Navn	Ejer	Hjemsted	Byggested	Bygget af
<i>Maisie</i> .....	L. Chr. Dyrlund, Cand. jur., Løjtnant	København	Skovshoved	J. & W. Nielsen
<i>Margrethe</i> .....	Holger Hirschsprung, Direktør	København	Odense	N. F. Hansen
<i>Mira</i> .....	Chr. Jensen, Direktør	København	Refshaleøen	Jac. Svendsen
<i>Naja II</i> .....	Alex Petersen, Grosserer	København	Odense	Jensen
<i>Nautilus</i> .....	A. Rasmussen, Forretningsfører	København	København	Kbh.s Flydedok og Skibsværft
<i>Niels Juul</i> .....	Chr. Benjamin Olsen, Marinemaler	København	Frederikssund	Brdr. Andersen
<i>Norma</i> .....	Fr. Johannsen, Telefondir. og cand. jur. Birger Johannsen	København	Gl. Hestehauge	S. Weber
<i>Pax</i> .....	Carl G. Petersen, Grosserer	København	Kastrup	S. Svendsen
<i>Ripple</i> .....	Erik Barfoed, Jernstøberiejer	Bogense	København	
<i>Soanen</i> .....	H. Frings, Fabrikant	Hellerup	Frederikssund	Brdr. Andersen
<i>Tecla</i> .....	M. Christensen, Hovedkasserer	København	København	Kbh.s Flydedok og Skibsværft
<i>Viking</i> .....	Walther Stelling, Grosserer	Vedbæk	Skovshoved	N. H. Nielsen
<i>Vito</i> .....	Fred. C. Petersen, Murermeister	København	København	W. E. Eriksen

## Sejlfartøjer med Hjælpemotor

Bygget Aar	Tegnet af	Rigget som	Reg-Tons	Motorens						Største Fart i Knob
				Fabrikat	Takt	Brændsel	Ant. Cyl.	Slaglængde o. Diam.	HK.	
1912	G. Rønne	Kutter	3,90	Day	2	Benzin	1		2,5	4
1879	N. F. Hansen	Kutter	20,05							
1906	A. Witt	Kutter	11,22							
1874		Kutter	18,87							
1912	H. M. Olsen	Yawl	4,12		4	Benzin	2	90 110	8	5,5
1907	Brdr. Andersen	Kragejolle	4,87	Wolverine	4	Petroleum	1		6	7
1897	S. Weber	Yawl	10,21	Penta	4	Benzin	4		10	5
1912		Kutter	4,28							
1908		Kutter	3,40							
1913		Yawl	7,24	Kelvin	4	Petroleum	2		13	5,5
1917-18	Kbh.s Flyded. og Skibsv.	Kutter	9,00	Kelvin	4	Petroleum eller Benzin	4		12	
1898	N. H. Nielsen	Kutter	10,95							
1916-17	A. Witt	Kutter	3,28	Kelvin	4	Petroleum eller Benzin	2		6	4

Ialt: 33 Sejlfartøjer med Hjælpemotor.

Fartøjets Navn	Ejer	Hjemsted	Byggested	Bygget af
Aase .....	A. Henriksen, Ingeniør	København	Fredericia	Andersen
Agga .....	Kurt P. Bronée, Gross.	København	Stockholm	Sjö Express Varf
Amélie .....	Aage Kock, Dr. med.	København	Skodsborg	R. Møller-Andreasen
Artemis .....	Harry Treschow, Hofjægermester	København	Refshaleøen	Brdr. Svendsen
Aviso III .....	Vald. Nielsen, Bagermester	København	Kastrup	Svend Svendsen
Billikul .....	A. Blom, Ingeniør	Svendborg	Svendborg	S. Weber
Bolille .....	Har. Plum, Direktør	København	Marstal	Marstal Skibsbyggeri
Carla .....	C. Mogensen, Generalagent	København	København	Høyberg & Weis
Depechebaaden	Har. Plum, Direktør	København	København	P. Høyberg
Dora .....	P. Nielsen, Skibsmægler	Hellerup	København	Johs. Thornam
Ebba .....	Wm. Landrup, Grosserer	København	Kastrup	S. Svendsen
Erna .....	Arth. Nielsen, Møller	København	Strandmøllen	Christensen
Etak .....	Th. Andersen, Insp.	København	København	Jac. Svendsen
Falken .....	V. Henckel, Ingeniør	Kalundborg	Tuborg	Olsen
Gabby .....	Jørg. Bømler, Fabr.	Aarhus	Silkeborg	Christoffersen
Go-on .....	Frk. Guldb. Henckel	Kalundborg		
Gram .....	C. F. Holbech, Hotel-ejer	København	Arendal	
Grethe .....	Carl Bærentzen jun., Journalist	København	København	The Engelhardt Decked Leif Boat Co.
Hega .....	Arthur A. Jensen, Grosserer	København	København	Johs. Thornam
Inga .....	Erhard Dyrhauge, Overretssagfører	København	København	Kbh.s Flydedok & Skibsværft

Bygget Aar	Tegnet af	Rigget som	Reg. Tons	Motorens						Største Fart i Knub
				Fabrikat	Takt	Brændsel	Ant. Cyl.	Slaglængde o. Diam.	HK	
1908			3,46	Penta	4	Benzin	2		7,5	
1910			0,685	Penta	4	Benzin	2		5	7,00
1913	R. Møller-Andreasen	HarHjælpe-mast	4,61	Buffalo	4	Benzin	4	{130 90	12	10
1908	A. Chr. Bror-sen		5,5	Daimler	4	Benzin	4		18	8
1915	Jens Svendsen		c. 2	Brisson	4	Petroleum eller Benzin	2		12	c.8
1916	S. Weber		25		2	Petroleum	2		6	8
1916	Marstal Skibsbyggeri		7,34	Berghins Larwet & Engin Co.	4	Petroleum	4		12	
1911	Høyberg & Weiss		4	Buffalo	4	Petroleum eller Benzin	4		15	7
1917	Wm. H. Hand		3,00	Sterling	4	Benzin	6	{171,5 139,7	147	30
1913	A. Witt			Penta	4	Benzin	4		10	7 <sup>1/2</sup> 8
1915	J. Svendsen			Wisconsin	4	Benzin	4	{127 95	13,75	
1906			3,5	Wolverine	2	Benzin	2		6	2,53
1914	Stanley Hope		2,17	Kelvin	4	Petroleum eller Benzin	4		12	8
1917	Thornycroft			Thornycroft		Benzin	6		45	12
1912	Thomsen		4,4	Buffalo	4	Petroleum eller Benzin	4		10	
1906				Wolverine					8	6
1917	Utzon		5,12	Kelvin	4	Petroleum	4		12	8
1916				Penta	4	Benzin	4	{85 100	10	
1906	Arndt		3,85	Gardner	4	Benzin	4	{120 90	20	9,75

Fartøjets Navn	Ejer	Hjemsted	Byggested	Bygget af
<i>Ingeborg</i> .....	H. J. Kornerup-Kock, Tømrermester	København	Marstal	Marstal Staal-skibsbyggeri
<i>Ingeborg</i> .....	Jul. Johannes Olsen, Grosserer	København	København	Kbh.sFlydedok
<i>Joy</i> .....	Axel Astrup, Overdyrlæge	Aalborg	Str.møllen	Møller Andrea-sen
<i>Ka</i> .....	Johan Levin	København	Gl. Hestehauge	Sophus Weber
<i>Kaspar</i> .....	Carsten Hansen, Bogholder	København	Arendal	Fürse
<i>Kes</i> .....	Chr. Bindseil	København	København	Johs. Thornam
<i>Malaya</i> .....	P. Hansen, Direktør	København	Refshaleøen	Jac. Svendsen
<i>Margrethe</i> .....	M. Hvalsoe, Overmaskin- ing. i H. t. K., cand. polyt.	København	Rå (Sverrig)	Lund
<i>Molla II</i> .....	E. J. Raffel, Grosserer	København	Assens	Jul. Christoffer- sen
<i>Muk</i> .....	Gunnar Larsen	Kalundborg	London	
<i>Nena</i> .....	Emil Hertz, Grosserer	København	København	P. Høyberg
<i>Nina</i> .....	Jan Hagemester	København	Frederiks- sund	L. Larsen
<i>Palle</i> .....	Schnedler-Sørensen, Direktør	Hellerup	København	P. Høyberg
<i>Pax I</i> .....	Siegfried Hirsch, Grosserer	København	Nakskov	Lundgreen
<i>Pax</i> .....	Feodor Nielsen, Pro- kurist	Rudkøbing		
<i>Penta IV</i> .....	Johs. Thornam, Gros- serer	København	Dragør	Jans
<i>Peter Pan</i> .....	E. Schou, Godsejer	Horsens	Dunbarton	Mrs. Allister & Son
<i>Pilen</i> .....	Poul Larsen, Ingeniør	København		
<i>Pipipax</i> .....	Fr. Johannsen, Telefon- direktør og cand. jur. Birger Johannsen	København	Refshaleøen	Svendsen
<i>Pjevs</i> .....	Henry Bergmann, Dampskibsekspeditor	Aarhus	Aarhus	Schrøder-Niel- sen

Bygget Aar	Tegnet af	Rigget som	Reg.- Tons	Motorens						Største Fart i Knob
				Fabrikat	Takt	Brændsel	Ant. Cyl.	Slag- længde o. Diam.	HK.	
1915	Ingeniør E. Bondegaard		4,86	Kelvin	4	Petroleum eller Benzin	4		12	8
1913	Københavns Flydedok		2,94		2	Petroleum eller Benzin	2		7-8	7,5
1913	Henry Han- sen		3,35	Kelvin	4	Petroleum eller Benzin	4		10-12	8-9
1913	Sophus Weber		7,40	Kelvin	2	Petroleum	4		18-30	
1903			3,72	Wolve- rine	2	Benzin	2		6	7
1915			1,5	Penta Marin	2	Benzin	2		5	
1911	Chr.Thomsen		4,27	Penta	4	Benzin	4		c. 24	8,02
1915	Linton Hope		2,1	Kelvin	4	Petroleum eller Benzin	2		6	7
1916	Thornycroft		12,10	Thorny- croft	4	Petroleum	6		70	10
1905				Thorny- croft	4	Benzin	4		6-7	7
1915	HenryHansen			Penta	4	Benzin	4		15	10,5
1914	Aage Prior		5,16	Jan	4	Petroleum eller Benzin	6	{155 110	35	11,5
1912	With		11,13	Buffalo		Benzin			40	12
1912			3		4	Petroleum eller Benzin			10	9
1915				Penta	4	Petroleum eller Benzin	4	{110 130	24	8,75
1911	Mc. Callun	Skonnert	20,46	2 Gard- ner					hver 75	12
1912	A. Witt		3,15	Kelvin	5	Petroleum eller Benzin	4		7	6
1911	Schrøder- Nielsen		6,30		4		6			



Fartøjets Navn	Ejer	Hjemsted	Byggested	Bygget af
<i>Sam</i> .....	Th. F. Westenholz, Ingeniør	Hellerup	Str.møllen	Møller & An- dresen
<i>Selene</i> .....	V. Scharling, Gross.	Aarhus	Svendborg	Sophus Weber
<i>Sibylle</i> .....	W. E. Noor, Rentier	København	Dragør	Jans
<i>Snurre II</i> .....	Oscar Matthiesen, Professor	København	København	Højberg
<i>Sophie Elisabeth III</i> .....	Leopold O. H. Bier- mann	Bremen	Lemwerder a/d Weser	Abeking & Ras- mussen
<i>Terje Viken</i> ...	Einar G. Andersen, Grosserer	Hellerup	Sarpsborg	Lie
<i>The Blue Bell</i> .	Otto V. L. Jensen, Ingeniør	København		
<i>Thornycroft</i> ...	Richard W. Petersen, Direktør	København	Tuborg Havn	Alf Olsen
<i>Togi</i> .....	Th. Colding, Gross.	København	Stockholm	
<i>Trogon</i> .....	V. Ludvigsen, Konsul Fabrikant	København	Helsingør	Helsingør Skibsværft
<i>Tulto II</i> .....	Nic. Abrahamsen, Grosserer	København	København	F. Høyberg
<i>Tulto</i> .....	Nic. Abrahamsen, Grosserer	København	København	Høyberg
<i>Wedellsborg</i> ...	B. Lensgreve Wedell- Wedellsborg	Wedellsborg	England	
<i>Verteidiger</i> ...	Paul Cohn, Dr., Wien	Wansee	Vegeſach	F. Lürssen
<i>Vindhunden</i> ...	P. A. Pedersen, cand. polyt., Ingeniør	København	Skovshoved	N. H. Nielsen
<i>Veritor</i> .....	Jul. Marsing, Gross.	København		
<i>Wyonya</i> .....	Robert Jacobsen, Grosserer	Faaborg		
<i>Vølven</i> .....	Jens Svendsen	København	Strand- møllen	Alfr. Christen- sen
<i>Mary Louise</i> ..	R. Lehmann, Baron	Amsterdam		

Ialt 58 Motorfartøjer. — 1 Damp-Yacht.

Bygget Aar	Tegnet af	Rigget som	Reg- Tons	Motorens					Største Fart i Knob	
				Fabrikat	Takt	Brændsel	Ant. Cyl.	Slag- længde o. Diam.		HK.
1915	C. Andresen			Penta	4	Benzin	2	{ 85 100	5	
1909	Sophus Weber		27,05	Regal	4	Petroleum	4		36	9
1914		Kutter	5,58	Gardner	4	Benzin	4		20	8
1910	Henry Han- sen			Rex		Benzin	2		5	
	Rasmussen			Lloyds	4	Benzin	4		22	8,5
1913			7,62	Sterling	4	Benzin	4	{ 171,5 139,7	90	16
1914	Thornycroft		3,25	Thorny- croft	4	Petroleum	4		18	8,5
1909			13,16	Penta	4	Benzin	6		36	9
1910			4,5	Kelvin	4	Petroleum eller Benzin	4		13	8
1917	Crouch Bros		3,2	Sterling	4	Benzin	6	{ 171,5 139,7	147	30
1914	Henry Han- sen			Penta		Benzin	4		15	
1908	Fr. Lürssen	Skonnert		Daimler		Petroleum	4			
1911	A. Witt		c. 2	Kørtning					10	c. 8
		Damp- Yacht		Scrip	4	Petroleum eller Benzin	2		12	7,5