



*Kgl. Dansk  
Yacht Klub*  
≡ 1931 ≡

Denne publikation er en scanning af fartøjsregisteret i Kongelig Dansk Yachtklub's Årbog 1930-31. – Årbogen indeholder derudover medlemsfortegnelsen samt det øvrige, der fremgår af indholdsfortegnelsen.

Tak til Kongelig Dansk Yachtklub for udlån af originalen.

Tidsskriftets mål: 133 mm x 183 mm (b x h)

© [JUNIORBAADSREGISTERET](#)  
Research & lay-out – København – 2020

Æresformand:

*Hs. Majestæt Kong Christian den X.*

---

Æresmedlemmer:

*Hds. Majestæt Dronning Alexandrine.*

*Hs. kgl. Højhed Kronprins Frederik.*

*Hs. kgl. Højhed Prins Knud.*

*Hs. kgl. Højhed Prins Harald.*

*Hs. kgl. Højhed Prins Valdemar.*

---

~~*Fabrikejer, Apoteker Alfr. Benzon.*~~ *død 21/5-1932.*

---

K. D. Y.s Fortjenstmedaille i Guld:

*Hs. Majestæt Kong Christian den X, 1930.*

*Kammerjunker A. v. Lindholm. 1931.*

---

## INDHOLDSFORTEGNELSE

	Pag.
Æresformand .....	V
Æresmedlemmer .....	V
K. D. Y.s Fortjenstmedaille i Guld .....	V
Bestyrelse .....	VII
Aarbogsudvalg .....	X
Cruisingudvalg .....	IX
„Dansk Sejlerdag“s Forretningsudvalg .....	IX
Fartøjsstationen .....	VIII
Handicapkomité .....	VIII
Juniorudvalg .....	XI
Kapsejlsudvalg .....	VIII
Klubbens Repræsentanter .....	XI
Klubkomité .....	VIII
Maaleudvalg .....	X
Maalere .....	X
Matchudvalg .....	IX
Motorbaadsudvalg .....	VIII
Regnskabet .....	VIII
Revisorer .....	X
Sejlforeninger, optagne i K. D. Y. ....	XII
„Sejlsport“, Medlemsbladet .....	X
Sejlsportskalender .....	XIV
Sekretariatet .....	VII
Skandinavisk Sejlerforbund .....	IX
Øresunds Sejlerforbunds Udvalg .....	IX
„Taifun“s Logbog .....	1
Medlemsfortegnelse .....	129
1. Afdl. Fartøjsejere, indenbys .....	131
—                    udenbys .....	138
2. Afdl. Damer, indenbys .....	143
—                    udenbys .....	147
—  Herrer, indenbys .....	149
—  Søofficerer .....	157
—  Herrer, udenbys .....	159
—  Juniorafdelingen .....	168
Medlemsantal .....	170
Fartøjsregister .....	171
Sejlfartøjer .....	172
Sejlfartøjer med Hjælpemotor .....	180
Motorfartøjer .....	186
Annonceafdeling .....	193

### Bestyrelse:

*Formand:*

Kommandør *V. Harttung* (Decbr. 1928).

*Valgte af Farløjsejerne alene:*

Fabrikant *Niels Benzon* (Decbr. 1929).

Fabrikant *Otto Halberg*. Svendborg (Decbr. 1929).

Grosserer *J. M. Schmidt* (Decbr. 1930).

Tandlæge *O. Drescher* (Decbr. 1930).

Arkitekt Baron *E. Wedell-Wedellsborg* (Decbr. 1930).

*Valgt af Motorfartøjsejerne:*

Grosserer *Th. Haugaard-Petersen* (Decbr. 1929).

*Valgte af samtlige Medlemmer:*

Direktør *H. Schledermann* (Decbr. 1930).

Fuldmægtig *S. Aa. Jøhnke* (Decbr. 1929).

Købmand *Kaj Rohde*, Nykøbing F. (Decbr. 1929).

Murermester *Aage Christoffersen*, Vejle (Decbr. 1930).

Direktør *Percy Ipsen* (Decbr. 1930).

# F A R T Ø J S - R E G I S T E R

:: M A J 1 9 3 1 ::



## Sejl-

Fartøjets Navn	Ejer	Hjemsted	Byggested
<i>Aa-aa</i> .....	W. Vett, Direktør	København	Frederiksstad
<i>Ambition</i> .....	Den danske Marine	København	Oslo
<i>Ariadne</i> .....	Jørgen K. Rasmusen, Fabrikingeniør	Korsør	København
<i>Asra</i> .....	Juncker-Jensen, Fotograf	København	Kastrup
<i>Augusta</i> .....	C. Mende, Bankdirektør	Svendborg	Odense
<i>Bambino</i> .....	H. Marx Nielsen, Skibsreder	København	Ängholmen
<i>Bellina</i> .....	M. Jacobsen, Overretssagfører	Nykøbing F.	Nykøbing F.
<i>Blaze away</i> ....	H. Schledermann, Ingeniør	Hellerup	Hellerup
<i>Blink</i> .....	K. L. Eibye, Prokurist	København	Svendborg
<i>Briand VI</i> .....	V. A. Olsen, Blikkenslagerm.	Taarbæk	Norrtelje
<i>Caja</i> .....	Otte Christensen, Prokurist	København	Kolding
<i>Caprico</i> (ex Nurdug IV)	Direktør H. Percy Ipsen	København	Asker
<i>Cara Mia</i> .....	P. Wulff, Fabrikant	København	København
<i>Carina</i> .....	H. Steen Christensen, Ingeniør	København	Berlin Coepenick
<i>Chita</i> .....	Niels Bjerrum, Professor	København	Tyskland
<i>Colibri II</i> .....	Mogens Jacobsen, Direktør	København	Limhamn
<i>Da Da</i> .....	A. Heilmann, Fabrikant	Skelskør	Lemwerder
<i>Daisy</i> .....	H. J. Christensen, Direktør	København	København
<i>Doreen</i> .....	Fr. Harboe, Bryggeriejer	Skelskør	Lemwerder
<i>Dunungen</i> .....	Edvin Harding, Grosserer	København	
<i>Ellen</i> (ex Astrid) .	M. H. Nielsen, Skibsreder	København	Volder
<i>Elmari</i> .....	M. H. Nielsen, Skibsreder	København	Asker
<i>Falcon</i> .....	Ernst Schallburg, Direktør		Fairlie
<i>Festina</i> .....	W. Stender, Direktør	København	Lübeck
<i>Fox</i> .....	Th. S. Plum, Købmand	Assens	Svendborg
<i>Freya</i> .....	Københavns Amatør-Sejlkulb	København	København
<i>Gitte</i> .....	E. Rode, Isenkræmmer	Frederikssund	Kastrup
<i>Glückauf</i> .....	C. von Schubert	København	

## Fartøjer

Bygget af	Bygget Aar	Tegnet af	Rigget som	Reg.- Tons	Størrelse i N. L.	Klasse
Bj. Aas	1930	Bj. Aas				6m
Anker & Jensen	1918	Johan Anker	Bermuda		7,4	7mS
Orlogsværftet	1918	A. v. Lindholm	Bermuda			8mR
S. Svendsen	1919	Svendsen	Bermuda	8,18		
Ängholmens Værft	1926	G. Estlander	Bermuda			n.22m <sup>2</sup>
Brdr. Nielsen	1928	A. Witt	Bermuda	4,00	6,0	S.S.B.
Th. Hendriksen	1918	Arenskov	Bermuda	5,75	8,0	55m <sup>2</sup>
Soph. Weber	1917	E. Salander	Bermuda	3,89	7,3	45 m <sup>2</sup>
Yngve Holm	1926	G. Estlander	Bermuda			n.22m <sup>2</sup>
BechmannChristensen	1913	Alfr. Benzon	Kutter	2,48		Maage
Anker & Jensen	1922	Joh. Anker	Bermuda		10,4	10 m
Jac. Svendsen	1899	Brdr. Svendsen	Kutter	5,68		
Pabstwerke	1922	G. Estlander	Bermuda	3,41	5,9	6 m
	1908		Kutter	13,6	10,6	
	1930	Joh. Anker				Drage
Abeking & Rasmussen	1921	Joh. Anker	Bermuda			6 m
Jac. Svendsen	1900	Brdr. Svendsen	Kutter	5,95		
Abeking & Rasmussen	1921	J. Anker	Bermuda			6 m
		Estlander	Bermuda			30 m <sup>2</sup>
Anker & Jensen	1901	W. Fife	Yawl	16,36	11,0	
Anker & Jensen	1930	Joh. Anker	Bermuda			10 m
W. Fife & Son	1903	W. Fife				
I. Schlichting	1913	Schlichting	Bermuda	7,48		
Poulsen	1873	Poulsen	Kutter	5,59		
Jac. Svendsen	1914	Jac. Svendsen	Kutter		6,3	
Sv. Svendsen	1925	Sv. Svendsen	Bermuda		5,0	30 m <sup>2</sup>



Fartøjets Navn	Ejer	Hjemsted	Byggested
<i>Guld II</i> .....	Jul. Møllegaard, Direktør	Hellerup	Kastrup
<i>Guldfluen</i> .....	C. A. Blixen-Finecke, Baron	Skelskør	Lemwerder
<i>Gwyn</i> .....	Otto Lund, Ingeniør	København	København
<i>Harlekin</i> (ex Glückauf III)	Sv. Illum, Direktør	København	Lemwerder
<i>Helga</i> .....	A. Ottesen, Direktør	Thisted	København
<i>Helge III</i> .....	Chr. Harpoth, Overretssagf.	Hellerup	Hellerup
<i>Holiday</i> .....	C. Hillers, Købmand	Thisted	Thisted
<i>Ibi IV</i> .....	P. F. Chr. Larsen, Sagfører	København	Kastrup
<i>Ingalil VI</i> .....	R. W. S. Westenholz, Ingeniør		Borgå
<i>Iola</i> .....	H. Struckmann, President	Larchmont	Providence
<i>Ita</i> .....	Sten Christensen, Prokurist	København	Farsund
<i>Ixora</i> .....	E. og H. Nobel, Fabrikant	Nykøbing F.	Cowes
<i>Jasda V</i> (ex Rift)	Poul Jansen, Sekretær	København	Motala
<i>Joana</i> .....	Arnold Jensen, Arkitekt	København	Hamburg
<i>Karama</i> (ex Rita IV)	A. P. Møller, Skibsreder	København	København
<i>K. D. Y. 1930</i> ..	H. Steen Christensen, Ingeniør	København	København
<i>Kavib</i> .....	Jul. Møllegaard, Direktør	Hellerup	
<i>Karen Johanne</i> ..	Philipp Brorsen, Tømmerhdr.	Vordingborg	København
<i>Klaus</i> .....	A. Heilmann, Fabrikant	Skelskør	Lemwerder
<i>Lis</i> .....	A. C. L. Nielsen, Ingeniør	København	Hamburg
<i>Lydia</i> .....	Fr. Andersen, Bagermester	Helsingør	Faaborg
<i>Maddi</i> .....	H. Hobolth, Tandlæge	København	København
<i>Madelon</i> .....	C. Juel-Brockdorff	Svendborg	Lemwerder
<i>Margot II</i> .....	Th. M. Sabroe, Grosserer	København	Thurø
<i>Marianne</i> .....	J. Borch Johansen, Modehandler	København	Bannatyne
<i>Marie Louise</i> ..	Viggo Scheitel, Direktør	København	København
<i>Mariposa</i> .....	Den danske Marine	København	Lemwerder

Bygget af	Bygget Aar	Tegnet af	Rigget som	Reg.-Tons	Størrelse i N. L.	Klasse
S. Svendsen	1916	J. Svendsen	Bermuda	2,0	5,9	30 m <sup>2</sup>
Abeking & Rasmussen	1921	J. Anker	Bermuda			6 m
Jac. Svendsen	1911	Alfr. Benzou	Kutter	3,00	5,8	Maage
Abeking & Rasmussen	1930	H. Rasmussen	Bermuda			30 m <sup>2</sup>
Brdr. Svendsen	1908	A. Witt	Kutter	5,27	7,2	7 m R
Th. Hendriksen	1923	Mogens Hessing	Bermuda		5,1	ex S S A.
Thisted Skibsværft	1927	Aage Utzon	Bermuda	5,68	6,0	45 m <sup>2</sup> Spidsg.
S. Svendsen				7,35	7,9	
Borgå Båtværk	1914	G. Kyntzell		1,11	5,4	n. 22 m <sup>2</sup>
Herreshoff Mfg. Co.	1912	S. Herreshoff	Bermuda			
	1911		Bermuda	4 65	6,9	
C. Sibbick	1897	C. Sibbick	Kutter	7,30		
Motala Værft	1927	G. Estlander	Bermuda			n. 22 m <sup>2</sup>
F. Mello	1930	G. Estlander	Bermuda			N. K.
Thornycroft Scand.	1926	W. Fife	Bermuda			10 m
E. Nordbjærg	1930	E. Wedell-Wedells borg & A. Witt	Bermuda			6 m
	1929	Joh. Anker	Bermuda			Drage
Brdr. Svendsen	1897	Brdr. Svendsen	Kutter	6,25	7,4	
Abeking & Rasmussen	1919	H. Rasmussen	Yawl	8,5	8,0	
F. Mello	1930	G. Estlander	Bermuda			N. K.
E. Nordbjærg	1920		Bermuda	8,34	7,4	
Helgolands Værftet	1929	A. Witt	Bermuda			S.S.B.
Abeking & Rasmussen	1921	H. Rasmussen	Kutter	1,3	5,0	
Martin Jensen	1927	A. Witt	Bermuda	4,05	6,0	S.S.B.
A. Mylne	1912	A. Mylne	Bermuda	1,37	4,7	
Brdr. Svendsen	1894		Kutter	3,30		
Abeking & Aasmussen	1921	Joh. Anker	Bermuda			6 m



Fartøjets Navn	Ejer	Hjemsted	Byggested
<i>Marnito</i> (ex Camma)	J. L. Warrer, Grosserer	København	Kastrup
<i>Mascot</i> . . . . .	Chr. Jensen, Fiskehandler	København	København
<i>Moppi</i> (ex Vupti).	Jørgen Michaelsen, stud. jur.	Hellerup	Norrtejlje
<i>Munin</i> . . . . .	Georg Howaldt, Konsul	Travemünde	Hamborg
<i>Najaden</i> . . . . .	Malthe-Bruun, Kommandørkapt.	Sønderborg	Skive
<i>Navarana</i> . . . . .	Sv. Illum, Direktør	København	Norrtejlje
<i>Nidingen</i> . . . . .	P. Holek, Ingeniør	Hellerup	Gøteborg
<i>Nina</i> . . . . .	E. Gundestrup, Overing.	København	København
<i>Novena</i> . . . . .	H. L. Wessel, Minister	København	Gosport
<i>Nord</i> . . . . .	K. A. S.	København	København
<i>Oak</i> . . . . .	Th. Dreyer, Grosserer	Hellerup	København
<i>Paloma II</i> . . . . .	T. S. Braun, Fabrikant	Charlottenl.	Landskrona
<i>Princess</i> . . . . .	J. A. Melchior, stud. jur.	Rungsted	København
<i>Priscilla</i> . . . . .	Aage Nielsen, Ingeniør	København	Lowestoft
<i>Qiblah</i> (ex Ferro IV)	Rasmus Larsen, Ing. cand. polyt.	Lemvig	Aalborg
<i>Queenie</i> (ex Ti-Ti)	Palle Glud, Direktør	København	Gøteborg
<i>Ragna II</i> . . . . .	Ole Sundø, Direktør	Hellerup	Roskilde
<i>Ragna III</i> (ex Brand IV)	Ole Sundø, Direktør	København	Asker
<i>Revanche II</i> . . . . .	Erik Højgaard	Hellerup	Hamborg
<i>Rita V</i> . . . . .	Hans Maj. Kong Chr. X	København	Asker
<i>Rosita</i> . . . . .	Mme Fernan Conill	Cannes	
<i>Rosita III</i> (ex Bissbi)	Fernan Conill	Cannes	Gamleby
<i>Runa</i> . . . . .	A. Jessen-Madsen, Kontorchef	København	Skovshoved
<i>Runi</i> . . . . .	Herm. Nielsen, cand. pharm.	København	Skovshoved
<i>Safari</i> (ex Belouin)	Niels Benzon, Fabrikant	København	Fairlie
<i>Sagitta</i> . . . . .	E. Schaumburg, Ritmester	København	
<i>Sakuntala</i> . . . . .	Kaj Rohde, Købmand	Nykøbing F.	Aarhus

Bygget af	Bygget Aar	Tegnet af	Rigget som	Reg.-Tons	Størrelse i N. L.	Klasse
S. Svendsen	1912	S. Svendsen	Kutter	4,77		
J. Svendsen	1912	Alfr. Benzon	Kutter	3,28	5,8	Maage
Yngve Holm	1926	G. A. Estlander	Bermuda			n. 22 m <sup>2</sup>
Max Oertz	1919	Max Oertz	Bermuda			35 m <sup>2</sup>
Skive Skibsværft	1920	C. E. Hansen	Bermuda	6,75	7,8	55 m <sup>2</sup>
Yngve Holm	1926	G. Estlander	Bermuda			n. 22 m <sup>2</sup>
Abrahamson & Søn	1920	T. Herlin	Bermuda	2,48		30 m <sup>2</sup>
B. & W.	1929	A. Witt	Bermuda			S.S.B.
Camper & Nicholson	1930	C. E. Nicholson	Bermuda			10 m
Jac Svendsen	1913	A. v. Lindholm	Bermuda	1,79	5,3	Havlit
Kbhvns Y. & M.værft	1918	J. Svendsen	Kutter	4,11	7,1	40 m <sup>2</sup>
	1913	Gartz	Lugger		5,9	30 m <sup>2</sup>
J. Svendsen	1919	A. Jensen	Bermuda	1,93	6,3	30 m <sup>2</sup>
F. Miller & Co.	1910	C. L. Ewen	Yawl	12,42	9,3	
Carl Jacobsen	1923	Carl Jacobsen	Bermuda	1,80	5,5	22 m <sup>2</sup>
Abrahamsson & Son	1927	Estlander	Bermuda		5,5	n. 22 m <sup>2</sup>
K. Jensen	1927	O. Dahlstrøm	Bermuda			n. 22 m <sup>2</sup>
Anker & Jensen	1909	Joh. Anker	Bermuda		11,7	
F. Mello	1930	G. Estlander	Bermuda			N. K.
Anker & Jensen	1930	Joh. Anker	Bermuda			10 m
		F. Camatte				6 m
Holms Yacht-Varv	1929	T. Holm	Bermuda			6 m
Brdr. Nielsen	1910	K. Degn & G. Rønne	Kutter	4,9		
Brdr. Nielsen	1912	Gerh. Rønne	Kutter	4,04		7 m
W. Fife & Son	1910	W. Fife	Kutter			15 m
			Bermuda	2,30	6,4	
Aarhus Yachtværft	1923	O. Sperling	Bermuda	1,4	4,9	S.S.A.



## Sejl-

Fartøjets Navn	Ejer	Hjemsted	Byggested
<i>Skjoldungen</i> ...	Magn. Sørensen, Inspektør Svend Møller, Apoteker	København	Kastrup
<i>Sitka IV</i> .....		Holten Castenschiold, Hofjrn.	Lemwerder
<i>Spray</i> (ex Inger Elisabeth)	Kristensen Randers, Landsretssk.	Svendborg	Bergen
<i>Stot</i> .....	Wm. Konow, Ingeniør	Troense	Thurø
<i>Sven III</i> .....	H. Søre-Jensen, Arkitekt	København	Kastrup
<i>Swell</i> .....	Christian Roving, Læge	Hellerup	K.Y. & M. Værft
<i>Swift</i> .....	H. O. Marcher, Overassistent	Kallehave	Roskilde
<i>Syd</i> .....	Kbhvn.s Amatør-Sejlkub	København	København
<i>Thor</i> .....	V. C. S. Lund, Dampmøller	København	Helsingør
<i>Tijuana</i> .....	Alfred M. Kappel, Direktør	Berlin	Southampton
<i>Triton II</i> .....	A. O. Tuxen, Direktør	Middelfart	Hamborg
<i>Trollungen III</i> ..	Wm. Harding, Fabrikant	København	Stockholm
<i>Tut</i> .....	Rud. Petersen, Grosserer	København	Hellerup
<i>Tutti</i> (ex Niels) ...	William E. Berntsen, stud. art.	Hellerup	Hellerup
<i>Vagabond</i> .....	S. Petersen, Inspektør	København	Skovshoved
<i>Vest</i> .....	Kbhvn.s Amatør-Sejlkub	København	København
<i>Vesta</i> .....	Vald. Nielsen, Sagfører	København	København
<i>Vito</i> .....	Otto Hansen, Skibsbygmester	Stubbekøbing	Stubbekøbing
<i>Wivi</i> .....	E. Krogh, Kaptajn	København	Skovshoved
<i>Yaya</i> .....	C. F. Christensen, Bankdir.	Nykøbing F.	Hellerup
<i>Ydun</i> .....	C. C. Hansen, Direktør	Hellerup	Stockholm
<i>Ziba</i> .....	Søre-Jensen, Arkitekt	København	Hellerup
<i>Øst</i> .....	Kbhvn.s Amatør-Sejlkub	København	København

Ialt 105 Sejlfartøjer.

## Fartøjer

Bygget af	Bygget Aar	Tegnet af	Rigget som	Reg.-Tons	Størrelse i N. L.	Klasse
S. Svendsen	1924	O. Dahlstrøm	Bermuda		4,9	S.S.A.
Abeking & Rasmussen	1921	Joh. Anker	Bermuda			6 m
Wela-Værft	1919	Ing. Jacobsen	Bermuda		7,2	
Martin Jensen	1923	Martin Jensen	To-Smakke	1,16	3,9	
Sv. Svendsen	1919	Sv. Svendsen	Bermuda			22 m <sup>2</sup>
Københavns Y.-&M.-V.	1918	J. Svendsen	Bermuda	4,11	7,1	
Birkholm	1920		Bermuda	1,48	5,8	
Jac. Svendsen	1913	A. v. Lindholm	Kutter	1,79	5,3	Havlit
P. Bjerg	1887		Kutter		5,3	
Fay & Co.	1893	Soper	Yawl	19,48		
Heidtmann	1904		Yawl	8,00	9,4	
Schelin	1927	G. Estlander	Bermuda		6,9	30 m <sup>2</sup>
Albech	1902	Kmd. Bonnesen	Kutter	2,3		
Th. Hendriksen	1928	O. W. Dahlstrøm	Bermuda			n. 22 m <sup>2</sup>
V. H. Nielsen	1921	A. Witt	Bermuda	3,26		6 mK
Jac. Svendsen	1913	A. v. Lindholm	Kutter	1,79	5,3	Havlit
Chr. N. Laustrup	1901	Chr. N. Laustrup	Kutter	33,85		
Otto Hansen	1921	Ferd. G. Hansen	Kutter	6,77	7,4	Spidsg.
			Kutter	3,49		
C. L. Jacobsen	1903	?	Lugger	2,41	5,2	
Plym	1912	Anderson	Kutter	15,00		
Th. Henriksen	1924	Herlin	Bermuda	2,19	6,5	30 m <sup>2</sup>
Jac. Svendsen	1913	A. v. Lindholm	Bermuda	1,79		Havlit



## Sejlfartøjer

Fartøjets Navn	Ejer	Hjemsted	Byggested	Bygget af
<i>Adi III</i> . . . . . (ex Pan II)	O. Irgens-Hansen, Fabrikant	Svendborg	Dragør	A. Jans
<i>Ailée</i> . . . . .	Mme V. Heriot	Havre	Gosport	Camper & Nicholson
<i>All right</i> . . . . .	R. Christensen, Hotel- ejer	Nakskov	Hamburg	Aug. Schüren- staf Bootsw.
<i>Astrid</i> . . . . .	C. Holm, Generalkons.	Vedbæk	Skovshoved	Nielsen
<i>Atlantide</i> . . . . . (ex Shermandoah)	Viggo Jarl, Billedhug- ger	Cannes	Shooters Island	Townsend Downey
<i>Blink</i> . . . . .	Osvald J. Petersen, Murermester	København	København	Jac. Svendsen
<i>Boomerang</i> . . . . .	F. Kemp, Overrets- sagfører	Roskilde	Cardiff	H. Clayton
<i>Briza</i> . . . . .	K. Øllgaard, Overrets- sagfører	København	Orlogs- værftet	Orlogsværftet
<i>Bukefalos</i> . . . . .	Holstein-Ledreborg, Lengreve	Roskilde	Odense	N. F. Hansen
<i>Corsaire</i> . . . . .	C. E. Wandel, Gesandt	Stambul	Marseille	Ambrosio
<i>Dida</i> . . . . . (ex Signe)	E. Scherffenberg-Møl- ler, Ingeniør	Vedbæk	Fr.sund	Fr.sunds Skibsværft
<i>Dirk II</i> . . . . .	C. Bang, Prokurist	Hellerup	Laboe, i Kielerfj.	E. H. Arp
<i>Doriana</i> . . . . .	W. Wett, Direktør	København	Fr.sund	K. Andersen
<i>Dorothy</i> . . . . .	Sophus Sørensen, Assurandør	København	Southport	P. Wright
<i>Elena</i> . . . . .	Aage Petersen, Install.	København	Løgstør	
<i>Elga</i> . . . . .	J. Munch-Petersen, Prof., Havneingeniør	København	København	Brdr. Svend- sen
<i>Freja</i> . . . . .	C. G. Petersen, Gross.	Hellerup	Svendborg	J. Madsen
<i>Frida</i> . . . . .	Ernst Crone	Amsterdam	Spandau	Naglo Werft
<i>Frivagt</i> . . . . .	Arthur Olesen, Skibs- fører	København	Aalborg	H. Rasmussen
<i>Fut</i> . . . . .	Svend Holme, Direk- tør	Mullerup	Kalundborg	A. H. Nielsen

## med Hjælpemotor

Bygget Aar	Tegnet af	Rigget som	Reg.-Tons	Motorens						
				Fabrikat	Takt	Brændsel	Antal Cyl.	Slag- længde og Diam.	HK.	Største Fart i Knob
1918	G. Berg	Kutter	11,4	Solo	4	Benzin	2	110× 90	6	5-6
1928	C. E. Nicholson	Skonn.	498	Gardner					200	
1920		2-Master	5,30	belgisk Natonal	4	Benzin	4	110× 85	12	7-8
1912	A. Witt	Yawl	13	Kelvin		Benz.&Petr.	4		12	7
1902	T. E. Ferres	Skonn.	284	Parsons		Petroleum	2×6			
1911		Ketch	9,85	Kelvin	4	Benz.&Petr.	4		14	7-8
1913		Yawl	11,11	Kelvin-S		Benzin	2		6,3	
1919	A. v. Lindholm	Yawl	10	Penta					5	
1890		Galease	19,23	Kelvin	4	Petroleum	2		15	6
1913	St. René	Yawl	25	de Mes- may		Benzin		5 <sup>3</sup> / <sub>4</sub> 6	55	8 <sup>1</sup> / <sub>2</sub>
1918	Aage H. Larsen	Kutter	11,67	Kelvin	4	Petroleum	4	120× 100	12	6
1921	W. Fife	Yawl	15,57	Hannom. Lloyd	4	Benzin	2		16	c. 5
1930	K. Lindholm	Skonn.		Thorny- croft						
1905	P. Wright	Kutter	19	Kelvin	4	Petroleum	4	2 <sup>3</sup> / <sub>4</sub> × 3 <sup>1</sup> / <sub>2</sub>	12	6
	Vang	Kutter	4	Bub	2	Benzin	1		3	4
1919	H. Svendsen	Kutter	6,96	Penta	4	Benzin	2	100× 85	5-6	5
1921	And. Jensen	Kragej.	5,6	Kelvin	4	Benz.&Petr.	2		6	6
1923	H. W. de Vogt	Ketch		Daimler		Benzin	4			
1930	A. Utzon	Ketch								
1930	A. Utzon	Kutter	11	Penta	4	Benzin	2	100× 85	5	5



## Sejlfartøjer

Fartøjets Navn	Ejer	Hjemsted	Byggested	Bygget af
<i>Hroar</i> .....	H. C. N. Basse-Fønss	Sletten	Sletten	N. C. Pedersen
<i>Ina</i> .....	Axel Thaulow, Gross.	Hellerup	Flensborg	Flensborg Værft
<i>Ingo</i> .....	S. Schultz, Ingeniør	Gdynia	Odense	N. F. Hansen
<i>Jasda</i> .....	S. Meistrup, Konditor	Ringkøbing	Nysted	R. L. Rasmus- sen
<i>Jeko</i> .....	Johs. Wulff, Konsul	Stubbekøbing	Kiel	Deuts. Werke
<i>Joybird</i> .....	V. Harttung, Kommandør	København	Tarbert	A. M. Dickie
<i>Katja</i> .....	Niels Hansen, Kunstmaler	Thurø	Kiel	
<i>Kelpie</i> .....	D. G. Freeman, Fabrikant.	Glasgow	Southampton	J. G. Fay & Co.
<i>Lene</i> .....	Chr. Olsen, Grosserer	Skovshoved	Korsør	I. P. Carstensen
<i>Lily</i> .....	C. E. Wandel, Gesandt	Stambul	Southampton	J. G. Fay
<i>Måns</i> .....	Louis Schow, Best.	Skovshoved	Snekkersten	Svendsen
<i>Mira</i> .....	Chr. Jensen, Direktør	København	København	Jac. Svendsen
<i>Mitra</i> .....	Reinholdt Kallmoes, Forstander	Hellerup	Faaborg	Carl Andersen
<i>Nirvana</i> ....	K. Hansenmeyer, Prokurist	København	Thurø	Martin Jensen
<i>Norma</i> .....	Karl Krange, Sagfører	København	Gl. Hestehauge	S. Weber
<i>Pan</i> .....	Peter Thomsen, Fabr.	Philadelfia	Odense	Hansen
<i>Pelikan</i> .....	Wm. Heering, Fabr.	København	Svendborg	S. Weber
<i>Pelle</i> .....	C. van Deurs, Skibsinspektør	København	København	Jac. Svendsen
<i>Quo Vadis</i> ..	E. A. Lehmann	Amsterdam	Leidersdorf	Gebr. Boot
<i>Racer-Snark</i>	O. Drescher, Tandlæge	København	Kastrup	S. Svendsen
<i>Rauma</i> .....	Sir Thomas Hohler	København	Hampton	Thornycroft & Co., London

## med Hjælpemotor

Bygget Aar	Tegnet af	Rigget som	Reg.-Tons	Motorens					Største Fart i Knob	
				Fabrikat	Takt	Brændsel	Antal Cyl.	Slaglængde og Diam.		HK.
1929	N. C. Pedersen	Ketch	c.10			Benz.& Petr.			ca. 25	
1914		Kutter	10,86	Penta	4	Benzin	4		10	6
1893	N. F. Hansen	Ketch	21,22							
1911	A. C. Brorson	Kutter	5,36	Belgisk	4	Benzin	4		12	6
1922	H. Wustrau	Ketch	10,24	Penta	4	Benzin	2		5	5
1913	E. P. Hart	Yawl	11,75	Kelvin	4	Petroleum	2		7-9	6
1912		Yawl	12,88	Ford. Br. Hansen						6-7
1903	A. Mylne	Yawl	24	Thornycroft		Benz.& Petr.				
1913	A. Witt	Ketch	11,89	Ford						
1886	A. Richardson		90,9	Baudouin			4		70	7
		Berm.	1,38	Penta	4	Benzin	1	140	2,5	5
1906	A. Witt	Kutter	11,12							
1929	Berg	Berm.	6	Kelvin	4	Petroleum	4		15	7½
1929		Berm.	6,73	Ailsa Craig	4	Benzin	4	89×60	8	6
1897	S. Weber	Yawl	10,46	Penta	4	Benzin	4		10	5
	Hansen	Ketch	27,50	Kelvin	4	Petroleum	4		36	7
1908	S. Weber	Yawl								
1919	Hans Svendsen	Kutter	6,97	B. H. K.		Benzin	4	101,6× 95,29	11	ca. 7,5
1906	Gebr. Boot	Ketch	31	Kronih.	4	Benzin	1	264 338	28	9
1912	Sv. Svendsen	Kutter	4,28	Fulton	2	Benzin	1	3¼×4	3,5	4,5
1924	Thornycroft	Yawl	16	Thornycroft		Benzin	2	4½×6	18	



## Sejlfartøjer

Fartøjets Navn	Ejer	Hjemsted	Byggested	Bygget af
<i>Restmore</i> ...	F. Halmøe, Sejlmager	København	Poole	R. A. Newman & Son
<i>Roska</i> .....	J. F. Krause, Gross.	København	Hobro	Brdr. A. & K. A., Tommerup
<i>Runa VI.</i> ...	Gerh. Rønne, Arkitekt	København	Skovshoved	Brdr. Nielsen
<i>Sindbad II</i> .	H. Windfeld-Hansen, Fabrikant	Vejle	København	Engelhardt
<i>Sindbad III.</i>	Aage Christoffersen, Muremester	Vejle	Kiel	Deutsche Werk, Kiel
<i>Sunbeam</i> ...	Otto Halbørg, Fabri- kant	Svendborg	Lemwerder	Abeking & Rasmussen
<i>Svanen</i> .....	E. C. Grenaa, Manu- fakturhandler	Frederiks- sund	Frederiks- sund	Brdr. Ander- sen
<i>Svava</i> .....	Svend Ahlstrand	København	Skovshoved	Brdr. Nielsen
(ex Runa V)				
<i>Tecla</i> .....	Jens Sand, Fabrikant	København	København	Kbh.s Flyde- dok & Skibsv.
<i>Tinto</i> .....	K. Colding, Direktør	Kalundborg	Willingdorf	Stochs und Kolbe
<i>To Løver</i> ...	Arnold Rasmussen, Tandlæge	Holbæk	Horsens	
<i>Venture IV.</i> ..	F. P. Marshall, Capt.	London	Kiel	Germania- werft
<i>Viking</i> .....	Fru Marie Petersen	Svendborg	Odense	N. T. Hansen
<i>Vivid</i> .....	E. Bondegaard, Direktør	København	København	Burmeister & Wain
<i>White Sha- dow</i> (ex Allah Karim)	Th. Wessel, Godsejer		Southamp- ton	White Bros
<i>Yvonne</i> .....	Louis Lundbye, Direktør, cand. polyt	København	København	E. Nordbjærg

Ialt 57 Sejlfartøjer med Hjælpemotor

## med Hjælpemotor

Bygget Aar	Tegnet af	Rigget som	Reg.-Tons	Motorens						Største Fart i Knob
				Fabrikat	Takt	Brændsel	Antal Cyl.	Slag-længde og Diam.	HK.	
1911	H. W. White	Yawl	9,61	Ailsa Craig	4	Benzin	2		9	6
1925		Kutter	7	Ford	4	Benzin	4	101 × 95	11,1	6
1927	Gerh. Rønne	Kutter	6	Penta	4	Benzin	2	100 × 85	6	5
1919	A. v. Lindholm	Yawl	10,50	Penta	4	Benzin	2		5	5
1931	Dr. Oertz	Ketch	18,50	Ailsa Craig	4	Benzin	4		12/20	
1921	H. Rasmussen	Yawl	13,79	Tysk	4	Benzin	4	110 × 83	12	6
1913		Kutter	7,24	Kelvin	4	Petroleum	2		13	5,5
1920	Gerh. Rønne	Kutter	5,54	Penta	4	Benzin	2		5	5
1917	Kbh.s Flyde- dok & Skibsv.	Kutter	9,00	Kelvin	4	Petroleum eller Benzin	4		12	
1920		Kutter	5,93	Bub	2	Benzin	1		3	
1912		Kutter	4,50	Solo	2	Benzin	1		2	3,8
1924	O. A. Erdman	Ketch	43	Mann- hein		Olie	3			
1897			19,57	Kelvin	4	Benz. & Petr.	2		15	
1919 ombg. 1928	E. Bondegaard	Yawl	14,40	Kelvin	4	Benzin	4		12	
1906	H. W. White	Skonn.	140	Bergius	4	Petroleum	4	6 1/2 × 9 1/2		
1931	Ferd. Hansen	Berm.	ca. 6	Penta	4	Benzin	2	100 × 85	6	5



## Motor

Fartøjets Navn	Ejer	Hjemsted	Byggested	Bygget af
<i>Annelise</i> . . . .	Johs. Andersen, Gross.	København	København	P. Høyberg
<i>Arrow</i> . . . . .	Otto Halberg, Fabr.	Svendborg	Sverrig	
<i>Cherie</i> . . . . .	A. Chr. Brorsen, Maskininsp.	København	Söderberg	Söderbergs Båtvarf
<i>Ciba</i> . . . . .	T. Hofman-Olsen, Konsul	København	København	Thornycroft
<i>Clangula</i> . . .	Bøje Benzon, Dr. scient.	København	Dragør	A. Jans
<i>Colleen Bawn</i>	Johs. Andersen, Gross.	København	København	A. Olsen
<i>Ellen</i> . . . . .	M. H. Nielsen, Skibsreder	København	København	P. Høyberg
<i>Ellen</i> . . . . .	C.Friis-Hansen, Købm.	Hellerup	Dragør	A. Jans
<i>Ellinor</i> . . . .	A. Herskind, Direktør	Nykøbing F.	Sønderborg	Baadebygger Jørgensen
<i>Else</i> . . . . .	Per Kampmann, Ing.			
<i>Else IV</i> . . . .	Baron O. Lerche	København	Dragør	A. Jans
<i>Ems</i> . . . . .	Reidar Tvermoes, Mag.	København	Aalborg	
<i>Enbeco</i> . . . .	C.C.E. Thorsøe, Gross.	København	København	P. Høyberg
<i>Erle</i> . . . . .	Harry Schacke	Vedbæk		
<i>Fregrada</i> . . .	F. F. Wessel, Captain	Cowes	Cowes	H. Gale & Company
<i>Futte</i> . . . . .	Th. E. Grøndahl, Grosserer	Rungsted	København	Engelhardt
<i>Go-on</i> . . . . .	Halfdan Rasmussen, Skibsmægler	Nakskov	København	Jac. Svendsen Refshaleøen
<i>Grib</i> . . . . .	Vald. Nielsen, fhv. Bagermester	København		
<i>Griffon</i> . . . .	Holg. Jørgensen, Gros.	København		
<i>Grim</i> . . . . .	Aage Møller, Redakt.	Sønderborg	Hamburg	Heitmann
<i>Hector</i> . . . .	H.N.J. Mærsk-Møller, Skibsfører	København	Svendborg	Madsen

## fartøjer

Bygget Aar	Tegnet af	Rigget som	Reg. Tons	Motorens					Største Fart i knob	
				Fabrikat	Takt	Brændsel	Antal Cyl.	Slag-længde og Diam.		HK.
1920			4,63	Kelvin	4	Benz.&Petr.	4		12	7,5
			1,21	Amk.	4	Benzin	4	110×95	20	12
1913				Thornycroft		Benzin	4			12
1924	Thornycroft		3,25	Thornycroft	4	Petroleum	2	152×114	15	7½
1913	Alfred Benzon		3,5	Thornycroft	4	Benzin	4	6×4½	36	10,5
1915	H. Hansen		13,59	Regal		Benz.&Petr.	4	6½×7		
1919										
1924	A. Witt		2,4	Red Wing	4	Benzin	4		18	10,5
1920		Yacht	11,09	Hansa Lloyd	4	Benzin	4		32	7-8
				Aster			4		50	
1920	Berg		9,10	Sterling	4	Benzin	4	172×140	55	13
1915			5,91	Kelvin	4	Benz.&Petr.	4		15½	8
1921				Breman	4	Benzin	4		35	10
1925			10	B.M.W.		Benzin	4		46½	12
1928	T. C. Letcher		49	Parsons	4	Benzin	8	150×115	80	11,5
1924	Carl Schlütter		3,22	Kelvin	4	Benz.&Petr.	4	4×4½	15	8¾
1926	Alfred Benzon, København		5,87	Overland		Benzin	6		24	c.10
				Vognm. Gray	2	Benzin	2		8	12
1911			2,85	Thornycroft	4	Petroleum	2	4½×6	16	7,5
1924			3,78	Kelvin	4	Benz.&Petr.	4		30	8



## Motor

Fartøjets Navn	Ejer	Hjemsted	Byggested	Bygget af
<i>Helene</i> . . . . .	Baron Axel Blixen Finecke	Lundeborg	København	Johs.Thornam
<i>Impress</i> . . . . .	Seidelin-Visby, Gross.	København	Kastrup	S. Svendsen
<i>Inia</i> . . . . .	Emil F. Kirchheim, Dir.	Aabenraa	Travemünde	T. Schlichting
<i>Ito</i> (ex Togi) . . . . .	Oscar Flury, Tاندل.		Lidingø v.Stockholm	
<i>Jeannie</i> . . . . .	I. W. Heyman, Generaldirektør			
<i>Juno</i> . . . . .	Hans Rasmusen, Konsul	Køge		
<i>Kim III</i> (ex Ka)	C. V. Schou, Ingeniør	Skodsborg	Gl. Hesteh.	Sophus Weber
<i>Kim-Kim</i> . . . . .	F. H. Freund, Ing.	København	København	Engelhardt
<i>Lady Sibylle</i>	E. L. Salomonsen	København		
<i>Louise</i> . . . . .	H. C. Greve Schimmelmann	Aalborg	Hadsund	Larsen
<i>Mac</i> . . . . .	M. Christensen, Hovedkasserer	Hellerup	København	Engelhardt
<i>Malaya</i> . . . . .	Haugaard-Petersen, Grosserer	København	København	Jac. Svendsen
<i>Messidor</i> . . . . .	Viggo Jarl, Billedhugger	Cannes	Nenilly	Deschamps
<i>Mulline</i> . . . . . (ex Lizzie III)	A. C. Illum, Gross.	København	Rolandswrft.	Hemelingen
<i>Nirvana III</i>	H. Struckmann, President	Larchmont	New York	N. Y. Launch & Engine & Co.
<i>Oda</i> . . . . .	V. Steen Christensen, Direktør	København		
<i>Okolina</i> . . . . .	M. Jansen, Direktør	København	København	Engelhardt
<i>Palle</i> . . . . .	Schnedler-Sørensen, Direktør	Hellerup	København	P. Høyberg
<i>Penta</i> . . . . .	C. E. Wandel	Konstantinpl.	Sverige	
<i>Per</i> . . . . .	A. J. Jensen, Maskininspektør	København	Nykøb. F.	Baadebygger Hansen
<i>Pilen</i> . . . . .	Boeck-Hansen, Dir. cand. polyt.	Mariager	New York	C. L. Seabury & Co.

## fartøjer

Bygget Aar	Tegnet af	Rigget som	Reg.-Tons	Motorens					Største Fart i Knob	
				Fabrikat	Takt	Brændsel	Antal Cyl.	Slaglængde og Diam		HK.
1918			5,93	Penta		Benzin	4		15	c. 9
1920	J. Svendsen		4,37	Regal	4	Benzin	4	5½×4½	20	10
1928	T. Schlichting	Ketch		Kermath	4	Benzin	6			
1916			26,8			Benz.&Petr.	6		72	11
			17,76	Albin		Petroleum	4		45	10
1913	Sophus Weber		7,40	Kelvin	4	Benz.&Petr.	4	7×5½	26	c. 8
1917	Engelhardt		17	Buffalo	4	Petroleum	4	6"	24	9
1930	Larsen	Skonn.	10	Gardner		Benzin	4			
			3	Scripps	4	Benzin	6	150×120	160	c.25
1924	Aage H. Larsen		2,48	Kelvin	4	Benzin	2		7	
1911	Chr. Thomsen		4,27	Penta	4		4		24	8
1913	Deschamps		27			Benzin	4			
1922	K. Vertens		7	B. M. W.	4	Benzin	4	4¾×7	45	9
1927	N. Y. Launch & Engine & Co.		36				6	6½×8½	2×100	16
1924	Aage H. Larsen		2,48	Kelvin	4	Benzin	2		7	7½
1912	Witt		11,13	Buffalo		Benzin			40	12
1920			6,36	Oerth Michigan	4	Benz.&Petr.	2		12	7-8
1913			9,47	Thornycroft 1929		Benz.&Petr.	4		38	12









K. D. Y.'s gamle Klubhus.

**KGL. DANSK YACHTKLUB  
SERGES**



INDREGISTRERET

KUN ÆGTE MED OVENSTAAENDE MÆRKE



**DEN KONGELIGE PORCELAINSFABRIK**  
**UDSALG & UDSILLING**  
6, AMAGERTORV 6



=====  
*Særlig stærkt, tykkantet,  
blaamalet Porcelain mrkt.  
med Monogram, Stander  
eller Gengivelse af Baa-  
den til Yachtbrug. ∞ ∞*

=====





K. D. Y.'s Klubhus.

# HAGERUP'S BOGHANDEL

Gothersgade 30



Telefonér til 675 eller 874,

og De faar nøjagtig den Bog, det Kort  
eller det Skrivemateriel, De ønsker.

Reg. M.



## KAFFE CREDIN

CREDIN

„Palsgaard“ pr. Juelsminde  
Telf. As 60 og As 61.

## Kaffe Credin

er det reteste, sundeste og  
eneste ubegrænset holdbare  
Produkt.

*Pris pr. Daase:*

à  $\frac{1}{4}$  Liter 25 Øre

à  $\frac{1}{2}$  — 50 —

*At Emballage fri.*

Brug CREDIN til al Mad-  
lavning, Credin er *rensma-*  
*gende* og ved sit høje Fedt-  
indhold billig i Brug.

CREDIN

Nyhavn 42, Kbhvn.  
Telf. C. 14603 og Palæ 3439.

*Opgiver nærmeste Forhandler.*

*Novcaulé*  *Magasin*

## ERNST BRANDT & CO.

*Østergade 17-19, Mezz.*

KØBENHAVN

TELF. 4488

COSTUMES ROBES  
FOURRURES MANTEAUX





K. D. Y.s Spisestue.

# THORNYCROFT

Baadmotorer - Lastautomobiler

RODKJÆR & TVEDE  
Toldbodvej 5, København K.  
Telefon: 10637 · Telgr -Adr.: „Skanyacht“

## ALBERT MADSEN<sup>S</sup> EFTF.

AAGE BUCK

*Skibsinventarhandler*

TELF. CENT. 1218 HAVNEGADE 19 GRUNDLAGT 1843

*Efter Kl. 6 Telefon Cent. 1218a*

STØRSTE LAGER I DANMARK AF YACHTUDSTYR

*Metal - Støbegods og Smedearbejde*

*Fineste engelske Staaltouge - Yachtmanilla - Bomuldstouge - Flettede Liner*

Eneforhandler for Danmark af

**EDVARD SMITH & COMPANY'S**

Marinelakker og Bundfarver.

FLAG OG STANDERE

GUMMISKO OG STØVLER :: OLJETØJ

*Alt Riggerarbejde udføres prompte af faglærte Arbejdere.*

## „SECURE“

*er den eneste Specialfabrik i Skandinavien for Fremstilling af*

SKIBSBESLAG OG TILBEHØR  
for SEJL- OG MOTORFARTØJER

ILLUSTRERET KATALOG PAA FORLANGENDE

Vi **har** eller fremstiller omgaaende **Alt**, hvad De søger i Branchen.

Tilbud  
og Overslag  
gratis.



Repara-  
tioner  
udføres.

ADELGADE 79 • KØBENHAVN K.

Telefon Central 8556.





K. D. Y.s Balkon.

DE HAR MAASKE HIDTIL BUDT DERES GÆSTER  
UDENLANDSKE KIKS OG BISCUITS, MEN FOR-  
SØG BLOT EEN GANG AT BYDE DEM  
**JENSEN & MØLLERS**  
DANSKE PRODUKTER OG DE VIL  
ERFARE, AT GÆSTERNE FORE-  
TRÆKKER DEM



**JENSEN & MØLLER A/S**

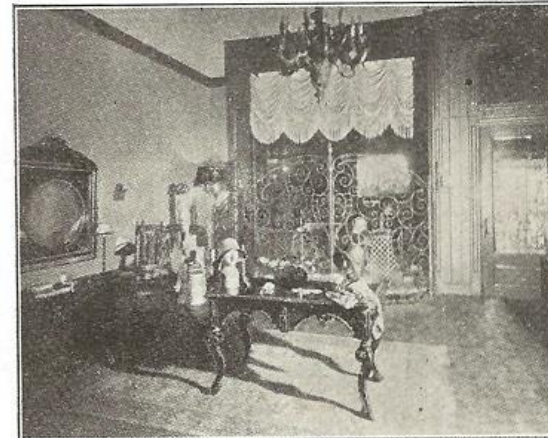
**N. VODDER** Snedkermester

Frbg. Allé 32

Tlf. Eva 16



*lagttag ved Møble-  
ring, at De faar den  
rette fagmæssige og  
kyndige Vejledning.*



**BERTE LIND**

Uddannet hos  
Mme. MATIN  
Rue de Rivoli,  
Paris.



**BILLE  
HOFFMANN**  
Uddannet hos  
Mme. MILLET  
Près des  
Champs Elysées  
Paris.

**MAISON GUI**

Telf. Centr. 11001      MODES      Telf. Centr. 11001  
BRIDGE G A D E 19