



Kgl. Dansk
Yacht Klub
≡ 1933 ≡

Denne publikation er en scanning af fartøjsregisteret i Kongelig Dansk Yachtklub's Årbog 1932-33. – Årbogen indeholder derudover medlemsfortegnelsen samt det øvrige, der fremgår af indholdsfortegnelsen.

Tak til Kongelig Dansk Yachtklub for udlån af originalen.

Tidsskriftets mål: 133 mm x 183 mm (b x h)

© [JUNIORBAADSREGISTERET](#)
Reseach & lay-out – København – 2020



INDHOLDSFORTEGNELSE

	Pag.
Æresformand	V
Æresmedlemmer	V
K. D. Y.s Fortjenstmedaille i Guld	V
Bestyrelse	VII
Aarbogsudvalg	X
Cruisingudvalg	IX
„Dansk Sejlerdag“s Forretningsudvalg	IX
Fartøjsstationen	VIII
Handicapkomité	VIII
Juniorudvalg	XI
Kapsejlsudvalg	VIII
Klubbens Repræsentanter	XI
Klubkomité	VIII
Maaleudvalg	X
Maalere	X
Matchudvalg	IX
Motorbaadsudvalg	VIII
Regnskabet	VIII
Revisorer	X
Sejlforeninger, optagne i K. D. Y.	XII
„Sejlsport“, Medlemsbladet	X
Sejlsportskalender	XIV
Sekretariatet	VII
Skandinavisk Sejlerforbund	IX
Øresunds Sejlerforbunds Udvalg	IX
„Malaya“s Ferietur rundt Nordkap. Sommeren 1931	1
Medlemsfortegnelse	95
1. Afdl. Fartøjsejere, indenbys	97
— udenbys	104
2. Afdl. Damer, indenbys	109
— udenbys	113
— Herrer, indenbys	114
— Søofficerer	122
— Herrer, udenbys	124
— Juniorafdelingen	133
Medlemsantal	135
Fartøjsregister	137
Sejlfartøjer	138
Sejlfartøjer med Hjælpemotor	146
Motorfartøjer	154
Annonceafdeling	161

Bestyrelse:

Formand:

Apoteker *Niels Benzon* (Decbr. 1932).

Valgte af Fartøjsejerne alene:

Tandlæge *O. Drescher* (Decbr. 1932).

Baron *C. Juel-Brockdorff*, Valdemar Slot, Troense
(Decbr. 1931).

Dr. *Chr. Rosing* (Decbr. 1932).

Grosserer *J. M. Schmidt* (Decbr. 1932).

Arkitekt, Baron *E. Wedell-Wedellsborg* (Decbr. 1932).

Valgt af Motorfartøjsejerne:

Grosserer *Th. Haugaard-Petersen* (Decbr. 1931).

Valgte af samtlige Medlemmer:

Bankdirektør *C. F. Christensen*, Nykøbing F. (Decbr.
1932).

Murermester *Aage Christoffersen*, Vejle (Decbr. 1932).

Fuldmægtig *S. A. Jøhnke* (Decbr. 1931).

Direktør *H. Schledermann* (Decbr. 1932), (Næstform.).

Ingeniør *Allan Thierry* (Decbr. 1932).

F A R T Ø J S - R E G I S T E R

:: MAJ 1933 ::

Sejl-

Fartøjets Navn	Ejer	Hjemsted	Byggested
<i>Aa-aa</i>	W. Vett, Direktør	København	Frederiksstad
<i>Agnete</i>	K. Raffenberg, Grosserer	Taarbæk	Norrtelje
(ex Briand VI)			
<i>Ambition</i>	Den danske Marine	København	Oslo
<i>Ariadne</i>	Jørgen K. Rasmusen, Fabrikingeniør	Kørsør	København
<i>Asra</i>	Juncker-Jensen, Fotograf	København	Kastrup
<i>Augusta</i>	C. Mende, Bankdirektør	Svendborg	Odense
<i>Bellina</i>	M. Jacobsen, Overretssagfører	Nykøbing F.	Nykøbing F.
<i>Beluga</i>	Jes Auerbach, Frisør	Graasten	Aarhus
<i>Blaze away</i> ...	H. Schledermann, Ingeniør	Hellerup	Hellerup
<i>Blink</i>	K. L. Eibye, Prokurist	København	Svendborg
<i>Brian 7</i>	V. A. Olsen, Blikkenslagerm.	Taarbæk	Gøteborg
<i>Caja</i>	Otte Christensen, Prokurist	København	Kolding
<i>Capricho II</i> ...	Direktør H. Percy Ipsen	København	Asker
(ex Elmar)			
<i>Cara Mia</i>	Allan Thierry, Ingeniør	København	København
<i>Carina</i>	H. Steen Christensen, Ingeniør	København	Berlin
<i>Chita</i>	Niels Bjerrum, Professor	København	Tyskland
<i>Colibri II</i>	Mogens Jacobsen, Direktør	København	Limhamn
<i>Cutty</i>	Chr. Jensen, Fiskeeksportør	København	København
(ex K. D. Y. 1931)			
<i>Daisy</i>	H. J. Christensen, Direktør	København	København
<i>Dan</i> (ex Kulisecka).	Konsort. v/ Direktør O. P. Christensen	København	Frederiksstad
<i>Dunungen</i>	Edvin Harding, Grosserer	København	
<i>Easy</i>	P. Holck, Ingeniør	Hellerup	Bergen

Fartøjer

Bygget af	Bygget Aar	Tegnet af	Rigget som	Reg. Tons	Størrelse i N. L.	Klasse
Bj. Aas	1930	Bj. Aas				6m
Yngve Holm	1926	G. Estlander	Bermuda			n. 22 m ²
Anker & Jensen	1918	Johan Anker	Bermuda		7,1	7mS
Orlogsværftet	1918	A. v. Lindholm	Bermuda			8mR
S. Svendsen	1919	Svendsen	Bermuda	8,18		
Brdr. Nielsen	1928	A. Witt	Bermuda	4,00	6,0	S.S.B.
Aarhus Yachtværft	1923	C. E. Hansen	Bermuda		8,1	
Th. Hendriksen	1918	Arenskov	Bermuda	5,75	8,0	55m ²
Soph. Weber	1917	E. Salander	Bermuda	3,89	7,3	45 m ²
Abrahamsson & Son	1932	Knud H. Reimers	Bermuda			N.K.
BechmannChristensen	1913	Alfr. Benzon	Kutter	2,48		Maage
Anker & Jensen	1930	Joh. Anker	Bermuda		10,4	10m
Jac. Svendsen	1899	Brdr. Svendsen	Kutter	5,68		
Pabstwerke	1922	G. Estlander	Bermuda	3,41	5,9	6 m
	1908		Kutter	13,6	10,6	
E. & C. Hansson	1930	Joh. Anker			5,4	Drage
E. Nordbjærg	1931	E. Wedell-Wedells- borg & A. Witt	Bermuda			6 m
Jac. Svendsen	1900	Brdr. Svendsen	Kutter	5,95		
Bjarne Aas	1931	Bjarne Aas	Bermuda			6 m
		Estlander	Bermuda			30 m ²
Wela-Værft	1919	Ing. Jacobsen	Bermuda	7,49	7,2	

Fartøjets Navn	Ejer	Hjemsted	Byggested
<i>Festina</i>	W. Stender, Direktør	København	Lübeck
<i>Fox</i>	Th. S. Plum, Købmand	Assens	Svendborg
<i>Gitte</i>	E. Rode, Isenkræmmer	Frederikssund	Kastrup
<i>Glenn</i>	Wm. E. Berntsen, stud. art.	Hellerup	Rå
<i>Glenny</i>	E. Krogh, Skibsfører	København	København
<i>Guld II</i>	Jul. Møllegaard, Direktør	Hellerup	Kastrup
<i>Guldfluen</i>	C. A. Blixen-Finecke, Baron	Skelskør	Lemwerder
<i>Gwyn</i>	Otto Lund, Ingeniør	København	København
<i>Harda V</i>	H. Erichsen, Grosserer	København	
<i>Harlekin</i>	Sv. Illum, Direktør	København	Lemwerder
(ex Glückauf III)			
<i>Helga</i>	A. Ottesen, Direktør	Thisted	København
<i>Helge III</i>	Chr. Harpøth, Overretssagf.	Hellerup	Hellerup
<i>Holiday</i>	C. Hillers, Købmand	Thisted	Thisted
<i>Hvalpen</i>	S. Kielland-Brandt, Kunstmaler	København	Langø, Nakskov
<i>Hvide Ørn</i>	A. Løvingreen, Direktør	København	
<i>Ibi IV</i>	P. F. Chr. Larsen, Sagfører	København	Kastrup
<i>Iola</i>	H. Struckmann, President	Larchmont	Providence
<i>Ita</i>	Sten Christensen, Prokurist	København	Farsund
<i>Ixora</i>	E. og H. Nobel, Fabrikant	Nykøbing F.	Cowes
<i>Jeppe</i>	Th. Haugaard-Petersen, Gross.	København	Roskilde
<i>Joana</i>	Arnold Jensen, Arkitekt	København	Hamborg
<i>Karama</i> (ex Rita IV)	A. P. Møller, Skibsreder	København	København
<i>Kavib</i>	Ole Strandberg	Hellerup	
<i>Kitsita</i>	Baron C. Juel-Brockdorff	Svendborg	Ö. Tinning, Sverige
(ex Omega II)			

Bygget af	Bygget Aar	Tegnet af	Rigget som	Reg. Tons	Størrelse i N. L.	Klasse
I. Schlichting	1913	Schlichting	Bermuda	7,48		
Poulsen	1873	Poulsen	Kutter	5,59		
Sv. Svendsen	1925	Sv. Svendsen	Bermuda		5,0	30 m ²
Pålsson	1929	Joh. Anker	Bermuda			Drage
Eriksen & Grön	1931	Møller	Kutter	7,0		
S. Svendsen	1916	J. Svendsen	Bermuda	2,0	6,0	30 m ²
Abeking & Rasmussen	1921	J. Anker	Bermuda			6 m ²
Jac. Svendsen	1911	Alfr. Benzon	Kutter	3,00	5,4	Maage
Abeking & Rasmussen	1930	H. Rasmussen	Bermuda			30 m ²
Brdr. Svendsen	1908	A. Witt	Kutter	5,27	7,2	7 m R
Th. Hendriksen	1923	Mogens Hessing	Bermuda		5,1	ex S S A.
Krog & Christensen	1927	Aage Utzon	Bermuda	5,68	6,0	45 m ²
G. Jacobsen	1930	G. Jacobsen	Kutter	2,00		Spidsg.
S. Svendsen				7,35	7,9	
Herreshoff Mfg. Co.	1912	S. Herreshoff	Bermuda			
C. Sibbick	1897	C. Sibbick	Bermuda	4,65	6,9	
			Kutter	7,30		
A. Jensen & Søn	1932	Joh. Anker	Bermuda	2,00		Drage
F. Mello	1930	G. Estlander	Bermuda			N.K.
Thornycroft Scand.	1926	W. Fife	Bermuda			10 m
	1929	Joh. Anker	Bermuda			Drage
A. J. Jønson & Rosell	1931	T. Holm & G. Estlander	Bermuda	3,63	7,3	30 m ²

Fartøjets Navn	Ejer	Hjemsted	Byggested
<i>Lillian</i>	Viggo Østergaard, Grosserer	Aarhus	Skovshoved
<i>Lis</i>	A. C. L. Nielsen, Ingeniør	København	Hamborg
<i>Lulu</i>	Sophus Weber, Direktør	Gl. Hestehauge Svendborg	Gl. Hestehauge Svendborg
<i>Lydia</i>	Fr. Andersen, Bagermester	Helsingør	Faaborg
<i>Margot II</i>	Th. M. Sabroe, Grosserer	København	Thurø
<i>Marie Louise</i> ..	Viggo Scheitel, Direktør	København	København
<i>Mariposa</i>	Den danske Marine	København	Lemwerder
<i>Moppi</i> (ex <i>Vupti</i>).	Jørgen Michaelsen, stud. jur.	Hellerup	Norrtelje
<i>Munin</i>	Georg Howaldt, Konsul	Travemünde	Hamborg
<i>Narvik</i>	C. J. Berring, Direktør	København	København
<i>Nina</i>	E. Gundestrup, Overingeniør	København	Hamborg
<i>Ninia</i> (ex <i>Ruth</i> ..)	E. Ruben, Ingeniør	København	Hamborg
<i>Novena</i>	H. L. Wessel, Minister	København	Gospport
<i>Peggy</i>	V. Kähler, Ing., cand. polyt.	Korsør	Fairlie
<i>Princess</i>	J. A. Melchior, stud. jur.	Rungsted	København
<i>Priscilla</i>	Aage Nielsen, Ingeniør	København	Lowestoft
<i>Qiblah</i> (ex <i>Ferro IV</i>)	Rasmus Larsen, Ing., cand. pol.	Lemvig	Aalborg
<i>Queenie</i>	Palle Glud, Fabrikant	København	Gøteborg
<i>Qui Qui</i>	H. Tholstrup, Biografejer	Middelfart	Asker
<i>Ragna II</i>	Ole Sundø, Direktør	Hellerup	Roskilde
<i>Revanche II</i> ..	Erik Højgaard	Hellerup	Hamborg
<i>Riff</i>	J. Borch Johansen, Modehdl.	København	Motala
<i>Rita V</i>	Hs. Maj. Kong Christian X	København	Asker
<i>Runa</i>	A. Jessen-Madsen, Kontorchef	København	Skovshoved

Bygget af	Bygget Aar	Tegnet af	Rigget som	Reg. Tons	Størrelse i N. L.	Klasse
N. H. Nielsen	1902	Alfr. Benzon	Bermuda	2,75	5,9	Terne
F. Mello	1930	G. Estlander	Bermuda			N. K.
Sophus Weber	1906	Sophus Weber	Bermuda	3,34	8,9	
E. Nordbjærg	1920		Bermuda	8,34	7,4	
Martin Jensen	1927	A. Witt	Bermuda	4,05	6,0	S.S.B.
Brdr. Svendsen	1894		Kutter	3,30		
Abeking & Rasmussen	1921	Joh. Anker	Bermuda		6,2	6 m
Norrtelje Yacht- og Motorbaadværft	1926	G. A. Estlander	Bermuda	3,00	5,4	n. 22 m ²
Max Oertz	1919	Max Oertz	Bermuda			35 m ²
B. & W.	1929	A. Witt	Bermuda	1,00		S.S.B.
F. Melbo	1930	G. Estlander	Bermuda			30 m ²
Camper & Nicholson	1930	C. E. Nicholson	Bermuda			10 m
W. Fife & Son	1916	W. Fife & Son	Bermuda	6,65	7,8	
J. Svendsen	1919	A. Jensen	Bermuda	1,98	6,3	30 m ²
F. Miller & Co.	1910	C. L. Ewen	Yawl	12,42	9,3	
Carl Jacobsen	1923	Carl Jacobsen	Bermuda	1,80	5,5	22 m ²
Abrahamsson & Son	1932	Knud H. Reimers	Bermuda	4,00		N. K.
Joh. Anker	1922	Joh. Anker	Bermuda	4,34	6,1	6 m K.
K. Jensen	1927	O. Dahlstrøm	Bermuda			n. 22 m ²
F. Mello	1930	G. Estlander	Bermuda			N. K.
Motala Værft	1927	G. Estlander	Bermuda			n. 22 m ²
Anker & Jensen	1930	Joh. Anker	Bermuda			10 m
Brdr. Nielsen	1910	K. Degn & G. Rønne	Kutter	4,9		

Fartøjets Navn	Ejer	Hjemsted	Byggested
<i>Runi</i>	Herm. Nielsen, cand. pharm.	København	Skovshoved
<i>Safari</i> (ex Bedouin)	Niels Benzon, Apoteker	København	Fairlie
<i>Sitka IV</i>	Holten Castenschiold, Hofjm.	Skelskør	Lemwerder
<i>Skjoldungen</i> ...	Magnus Sørensen, Inspektør. Svend Møller, Apoteker	København	Kastrup
<i>Støt</i>	Wm. Konow, Ingeniør	Troense	Thurø
<i>Sven III</i>	H. Søe-Jensen, Arkitekt	København	Kastrup
<i>Swift</i>	H. O. Marcher, Overassistent	Kallehave	Roskilde
<i>Tar</i>	Knud Poulsen, Grosserer	Roskilde	Skovshoved
<i>Thor</i>	V. C. S. Lund, Dampmøller	København	Helsingør
<i>Ti-Ti</i>	Th. F. Westenholz, Direktør	København	Gøteborg
<i>Trollungen III</i> .	Wm. Harding, Fabrikant	København	Stockholm
<i>Tut</i>	Rud. Petersen, Grosserer	København	Hellerup
<i>Tutti</i> (ex Nina) ..	William E. Berntsen, stud. art.	Hellerup	Hellerup
<i>Twentysix</i>	E. Bondegaard, Direktør	Svendborg	København
<i>Vagabond</i>	S. Petersen, Ingeniør	København	Skovshoved
<i>Vesta</i>	Vald. Nielsen, Sagfører	København	København
<i>Vito</i>	Otto Hansen, Skibsbygmester	Stubbekøbing	Stubbekøbing
<i>Wivi</i>	E. Krogh, Kaptajn	København	Skovshoved
<i>Ydun</i>	C. C. Hansen, Direktør	Hellerup	Stockholm
<i>Ziba</i>	Søe-Jensen, Arkitekt	København	Hellerup

Ialt 90 Sejlfartøjer.

Bygget af	Bygget Aar	Tegnet af	Rigget som	Reg. Tons	Størrelse i N. L.	Klasse
Brdr. Nielsen	1912	Gerh. Rønne	Kutter	4,04		7 m
W. Fife & Son	1910	W. Fife	Kutter			15 m
Abeking & Rasmussen	1921	Joh. Anker	Bermuda			6 m
S. Svendsen	1924	O. Dahlstrøm	Bermuda		4,9	S.S.A.
Martin Jensen	1923	Martin Jensen	To-Smakke	1,16	3,9	
Sv. Svendsen	1919	Sv. Svendsen	Bermuda			22 m ²
Birkholm	1920		Bermuda	1,48	5,8	
Nielsen	1900	Alfr. Benzon	Bermuda	2,75	5,9	Terne
P. Bjerg	1887		Kutter		5,3	
Abrahamsson & Son	1927	G. Estlander	Bermuda		5,5	n. 22 m ²
Schelin	1927	G. Estlander	Bermuda		6,9	30 m ²
Albech	1902	Kmd. Bonnesen	Kutter	2,3		
Th. Hendriksen	1928	O. W. Dahlstrøm	Bermuda			n. 22 m ²
Burmeister & Wain	1933	E. Bondegaard	Bermuda			
V. H. Nielsen	1921	A. Witt	Bermuda	3,26		6 m K
Chr. N. Lautrup	1901	Chr. N. Lautrup	Kutter	33,85		
Otto Hansen	1921	Ferd. G. Hansen	Kutter	6,77	7,4	Spidsg.
			Kutter	3,49		
Plym	1912	Anderson	Kutter	15,00		
Th. Henriksen	1924	Herlin	Bermuda	2,19	6,5	30 m ²

Sejlfartøjer

Fartøjets Navn	Ejer	Hjemsted	Byggested	Bygget af
<i>Adi III</i> (ex Pan II)	O. Irgens-Hansen, Fabrikant	Svendborg	Dragør	A. Jans
<i>Albatros</i>	Konsortium ved Dr. E. Wassmann	København	Hellerup	Hellerup Skibsværft
<i>All right</i>	R. Christensen, Hotel- ejer	Nakskov	Hamburg	Aug. Schüren- staf Bootsw.
<i>Astrid</i>	Carl V. Sølvér, Skibsfører	Vedbæk	Skovshoved	Nielsen
<i>Atlantide</i> (ex Shermandoah)	Viggo Jarl, Billed- hugger	Cannes	Shooters Island	Townsend Downey
<i>Bachelor</i>	Th. Haugaard-Peter- sen, Grosserer	København	Kiel & Berlin	Deutsche Werft & Buch- holz Berlin
<i>Berndt</i>	Rud. Petersen, Grosserer	København	Kastrup	S. Svendsen
<i>Blink</i>	Osvald J. Petersen, Murermester	København	København	Jac. Svendsen
<i>Boomerang</i>	H. Blache, Direktør	Roskilde	Cardiff	H. Clayton
<i>Briza</i>	K. Øllgaard, Overrets- sagfører	København	Orlogs- værftet	Orlogsværftet
<i>Bukefalos</i>	Holstein-Ledreborg, Lensgreve	Roskilde	Odense	N. F. Hansen
<i>Carmen</i>	Ove Nielsen, Propr.	Mariager	Hamburg	
<i>Corsaire</i>	C. E. Wandel, Gesandt	Stambul	Marseille	Ambrosio
<i>Dida</i> (ex Signe)	E. Scherffenberg-Møl- ler, Ingeniør	Vedbæk	Fr.sund	Fr.-sunds Skibsværft
<i>Dirk II</i>	C. Bang, Prokurist	Hellerup	Laboe, i Kielerfj.	E. H. Arp
<i>Doriana</i>	W. Wett, Direktør	København	Fr.sund	K. Andersen
<i>Dorothy</i>	Sophus Sørensen, Assurandør	København	Southport	P. Wright
<i>Elena</i>	Aage Petersen, Install.	København	Løgstør	Paulsen

med Hjælpemotor

Bygget År	Tegnet af	Rigget som	Reg- Tons	Motorens					Største Fart i Knob	
				Fabrikat	Takt	Brændsel	Antal Cyl.	Slag- længde og Diam.		HK.
1918	G. Berg	Kutter	11,4	Solo	4	Benzin	2	110× 90	6	5-6
1921	Aage Jensen	Ber- muda	5,51	Kelvin		Benz. & Petr.	2		6	5-6
1920		2-Ma- ster	5,30	belgisk National	4	Benzin	4	110× 85	12	7-8
1912	A. Witt	Yawl	13	Kelvin		Benz. & Petr.	4		12	7
1902	T. E. Ferres	Skonn.	284	Parsons		Petroleum	2×6			
1931	Max Oerth	Ketch		Albin	4	Benzin	6		40	8
1931	J. Svendsen	Ber- muda	8	Ford	4	Benzin	4	108× 98	16	8
1911		Ketch	9,85	Kelvin	4	Benz. & Petr.	4		14	7-8
1913		Yawl	11,11	Kelvin-S		Benzin	2		6,3	
1919	A. v. Lindholm	Yawl	10	Penta					5	
1890		Galease	19,23	Kelvin	4	Petroleum	2		15	6
—		Ketch	5,73	Ford	4		4			7,5
1913	St. René	Yawl	25	de Mes- may		Benzin		5 ³ / ₄ 6	55	8 ¹ / ₂
1918	Aage H. Larsen	Kutter	11,67	Kelvin	4	Petroleum	4	120× 100	12	6
1921	W. Fife	Yawl	15,57	Hannom. Lloyd	4	Benzin	2		16	c.5
1930	K. Lindholm	Skonn.		Thorny- croft						
1905	P. Wright	Kutter	19	Kelvin	4	Petroleum	4	2 ³ / ₄ × 3 ¹ / ₂	12	6
	Alb. Vang	Kutter	4	Bub	2	Benzin	1		3	4

Sejlfartøjer

Fartøjets Navn	Ejer	Hjemsted	Byggested	Bygget af
<i>Elga</i>	J. Munch-Petersen, Prof., Havneingeniør	København	København	Brd. Svendsen
<i>Ellen</i> (ex Astrid)	Axel C. Hansen, Overretssagfører	Vedbæk	Volder	Anker & Jensen
<i>Fox</i>	N. Wald. Hansen, Direktør, Ingeniør	Køge	København	Brd. Svendsen
<i>Freja</i>	C. G. Petersen, Gross.	Hellerup	Svendborg	J. Madsen
<i>Frida</i>	Ernst Crone	Amsterdam	Spandau	Naglo Werft
<i>Frivagt</i>	Arthur Olesen, Skibsf.	København	Aalborg	H. Rasmussen
<i>Fut</i>	Svend Holme, Direktør	Mullerup	Kalundborg	A. H. Nielsen
<i>Gola</i>	N. Rh. Blegvad, Hals- & Ørelæge	København	Skovshoved	Nielsen
<i>Hroar</i>	H. C. N. Basse-Fønss, Godsejer	Sletten	Sletten	N. C. Pedersen
<i>Ina</i>	Axel Thaulow, Gross.	Hellerup	Flensborg	Flensborg Værft
<i>Jasda</i> (ex Kup)	S. Meistrup, Konditor	Ringkøbing	Nysted	RLRasmussen
<i>Joybird</i>	V. Harttung, Kommandør	København	Tarbert	A. M. Dickie
<i>Kelpie</i>	D. G. Freeman, Fabrikant	Glasgow	Southampton	J. G. Fay & Co.
<i>Lene</i>	Chr. Olsen, Grosserer	Skovshoved	Korsør	I.P. Carstensen
<i>Lilly</i>	A. O. Andersen, Direktør	Vedbæk	Kappeln, Holsten	
<i>Lily</i>	C. E. Wandel, Gesandt	Stambul	Southampton	J. G. Fay
<i>Måns</i>	Louis Schow, Best.	Skovshoved	Snekkersten	Svendsen
<i>Mira</i>	C. F. Christensen, Bankdirektør	Nykøbing F.	Ærøeskøb. Skibsværft	J. Petersen

med Hjælpemotor

Bygget Aar	Tegnet af	Rigget som	Reg-Tons	Motorens						Største Fart i Knob
				Fabrikat	Takt	Brændsel	Antal Cyl.	Slaglængde og Diam.	HK.	
1919	H. Svendsen	Kutter	6,96	Penta	4	Benzin	2	100 × 85	5-6	5
1901	W. Fife	Yawl	16,36	Fordson			4		16	
1908	Alfr. Benzon	Bermuda	6,22	B. U. B.	2	Benzin	2	70 × 60	5-6	6
1921	And. Jensen	Kragej.	5,6	Kelvin	4	Benz. & Petr.	2		6	6
1923	H. W. de Vogt	Ketch		Daimler		Benzin	4			
1930	A. Utzon	Skonn.	6,0	Kelvin	4	Benzin	2		7 1/2	5
1930	A. Utzon	Kutter	11	Penta	4	Benzin	2	100 × 85	5	5
1920		Bermuda	11	Penta	4	Benzin	4		11	c. 5
1930	N. C. Pedersen	Ketch	12	Albin	4	Benz. & Petr.	4	120 × 95	30-35	8-9
1914		Kutter	10,86	Penta	4	Benzin	4		10	6
1911	A. C. Brorson	Kutter	5,36	Belgisk	4	Benzin	4		12	6
1913	E. P. Hart	Yawl	9	Kelvin	4	Petroleum	2	4 3/4 × 3 1/2	6	4 1/2
1903	A. Mylne	Yawl	24	Thornycroft		Benz. & Petr.				
1913	A. Witt	Ketch	11,89	Ford						
1925		Yawl	16	Universal Motor Co.	4	Benzin	4	4 1/2 × 3 1/4	35	7
1886	A. Richardson		90,9	Baudouin			4		70	7
		Berm.	1,38	Penta	4	Benzin	1	140	2,5	5
1924	Berg	Bermuda	6	Albin	4	Benzin	1	110 × 85	3-4	5

Sejlfartøjer

Fartøjets Navn	Ejer	Hjemsted	Byggested	Bygget af
<i>Mira</i>	Chr. Jensen, Direktør	København	København	Jac. Svendsen
<i>Mitra</i>	Reinholdt Kallmoes, Forst., Translatør	Hellerup	Faaborg	Carl Andersen
<i>Naglfar</i>	Olaf Stelling, Fabri- kant	Vedbæk	Stubbe- købing	O. Hansen
<i>Neptun</i>	G. E. Henrichsen, Tandlæge	København	Grimstad	Jørgensen & Vit
<i>Nirvana</i>	K. Hansenmeyer, Prokurist	København	Thurø	Martin Jensen
<i>Pan</i>	Peter Thomsen, Fabr.	Philadelfia	Odense	Hansen
<i>Pelikan</i>	Wm. Heering, Fabr.	København	Svendborg	S. Weber
<i>Pelle</i>	(ex Ulla) C. van Deurs, Skibs- inspektør	København	København	Jac. Svendsen
<i>Quo Vadis</i> ..	E. A. Lehmann	Amsterdam	Leidersdorf	Gebr. Boot
<i>Racer-Snark</i>	O. Drescher, Tandlæge	København	Kastrup	S. Svendsen
<i>Ragna III</i> ..	Ole Sundø, Direktør	København	Asker	Anker & Jen- sen
<i>Rauma</i>	Sir Thomas Hohler	København	Hampton	Thornycroft & Co., London
<i>Roska</i>	J. F. Krause, Gross.	København	Hobro	Brdr. A. & K. A., Tommerup
<i>Rota</i>	Aage Danielsen, Kontorchef	Hellerup	Hellerup	Hellerup Skibsværft
<i>Runa VI</i> ...	Gerh. Rønne, Arkitekt	København	Skovshoved	Brdr. Nielsen
<i>Rusla</i>	Sv. Ahlstrand, Fabr.	København	Limhamn	Lunds Yacht- varv.
<i>Simone</i>	L. Dam, Skotøjsfabri- kant	Hellerup	Aalborg	S. Sørensen
<i>Sindbad II</i> .	H. Windfeld-Hansen, Fabrikant	Vejle	København	Engelhardt

med Hjælpemotor

Bygget Aar	Tegnet af	Rigget som	Reg. Tons	Motorens						Største Fart i Knob	
				Fabrikat	Takt	Brændsel	Antal Cylin.	Slag-længde og Diam.	HK.		
1906	A. Witt	Kutter	11,12								
1929	Berg	Berm.	6	Kelvin Ricards	4	Petroleum	4		15	7 1/2	
1918 /19		Berm.	5,86	Kämp	4	Benzin	1		5		
1917	N. Schulter	Kutter	8	Chevroi.	4	Benzin	4		11	6	
1929	E. Salander	Berm.	6,73	Ailsa Craig	4	Benzin	4	89×60	8	6	
	Hansen	Ketch	27,50	Kelvin	4	Petroleum	4		36	7	
1908	S. Weber	Yawl									
1919	Hans Svendsen	Kutter	6,97	B. H. K.		Benzin	4	101,6× 95,29	11	ca. 7,5	
1906	Gebr. Boot	Ketch	31	Kronih.	4	Benzin	1	264 338	28	9	
1912	Sv. Svendsen	Kutter	4,28	Fulton	2	Benzin	1	3 3/4 × 4	3,5	4,5	
1909	Joh. Anker	Berm.									
1924	Thornycroft	Yawl	16	Thornycroft		Benzin	2	4 1/2 × 6	18		
1925		Kutter	7	Ford	4	Benzin	4	101× 95	11,1	6	
1920		Kutter	5	Kelvin		Petroleum	2	4 3/4 × 3 1/2	6	c. 5	
1927	Gerh. Rønne	Kutter	6	Penta	4	Benzin	2	100× 85	6	5	
1924	B. Lund	Kutter	8	Penta	4	Benzin	4		16- 20	6-7	
1919		Kutter	5,63	Ford, Br. Hansen		Benzin	4	101× 95	11	9	
1919	A. v. Lindholm	Yawl	10,50	Penta	4	Benzin	2		5	5	

Sejlfartøjer

Fartøjets Navn	Ejer	Hjemsted	Byggested	Bygget af
<i>Sindbad III.</i>	Aage Christoffersen, Murermester	Vejle	Kiel	Deutsche Werk, Kiel
<i>Summerhome</i>	O. v. Bornemann, Premierløjtn.	Taarbæk	Kragenes	
<i>Sunbeam ...</i>	Otto Halberg, Fabrikant	Svendborg	Lemwerder	Abeking & Rasmussen
<i>Svanen</i>	E. C. Grenaa, Manufakturhandler	Frederikssund	Frederikssund	Brdr. Andersen
<i>Svava</i> (ex Runa V)	Gunnar Petersen, Ingeniør	København	Skovshoved	Brdr. Nielsen
<i>Tecla</i>	Erik Trier, Grosserer	København	København	Kbh.s Flydedok & Skibsv.
<i>To Løver ...</i>	Arnold Rasmussen, Tandlæge	Holbæk	Horsens	
<i>Triton II ...</i>	O. A. Tuxen, Direktør	Middelfart	Hamborg	Heidtmann
<i>Viking</i>	Fru Marie Petersen	Svendborg	Odense	N. T. Hansen
<i>Viking</i>	H. Rütger Schoeller, Fabrikant	Cannes	Kiel	Deutsche Werke
<i>White Shadow</i> (ex Allah Karim)	Th. Wessel, Godsejer		Southampton	White Bros
<i>Yvonne</i>	Louis Lundbye, Direktør, cand. polyt.	København	København	E. Nordbjærg
<i>Nr. 258</i>	Sophus Weber, Direktør	Gl. Hestehauge Svendborg	Gl. Hestehauge Svendborg	Sophus Weber

Ialt 67 Sejlfartøjer med Hjælpemotor.

med Hjælpemotor

Bygget Aar	Tegnet af	Rigget som	Reg-Tons	Motorens					Største Fart i Knob	
				Fabrikat	Takt	Brændsel	Antal Cyl.	Slaglængde og Diam.		KH.
1931	Dr. Oertz	Ketch	18,50	Ailsa Craig	4	Benzin	4		12/20	
1919		Kutter	12	Rochester	2	Benzin	2		8	5
1921	H. Rasmussen	Yawl	13,79	Tysk	4	Benzin	4	110×83	12	6
1913		Kutter	7,24	Kelvin	4	Petroleum	2		13	5,5
1920	Gerh. Rønne	Kutter	5,54	Penta	4	Benzin	2		5	5
1918	Kbh.s Flydedok & Skibsv.	Kutter	9,00	Kelvin	4	Benzin	4		15	8
1912		Kutter	4,50	Solo	2	Benzin	1		2	3,8
1904		Yawl	8,00	Solo	2	Benzin	1	80×80	3	4
1897			19,57	Kelvin	4	Benz.&Petr.	2		15	
1932	Max Oertz	Ketch	18,50	Fordson	4	Benz.&Petr.	4	127×101,6	30	8—8½
1906	H. W. White	Skonn.	140	Bergius	4	Petroleum	4	6½×9½		
1931	Ferd. Hansen	Berm.	6	Penta	4	Benzin	2	100×85	5	5½
1933	Sophus Weber	Skonn.	c. 36	Ford		Benz.&Petr.	4		30	7-8

Motor

Fartøjets Navn	Ejer	Hjemsted	Byggested	Bygget af
<i>Annelise</i>	Aage Schiott, Sekretær	København	København	P. Høyberg
<i>Arrow</i>	Otto Halberg, Fabr.	Svendborg	Sverrig	
<i>Cherie</i>	A. Chr. Brorsen, Maskininsp.	København	Söderberg	Söderbergs Båtværk
<i>Ciba</i>	T. Hofman-Olsen, Konsul	København	København	Thornycroft
<i>Clangula</i> . . .	Bøje Benzons, Dr. scient.	København	Dragør	A. Jans
<i>Colleen</i> <i>Bawn</i>	K.Søe Jensen, Ingeniør cand. polyt.	København	Hellerup	A. Olsen
<i>Comet</i>	N. C. Jensen, Tømremester	København		
<i>Dart</i>	E. Bondegaard, Direktør	Svendborg	Finland	
<i>Ellen</i>	M. H. Nielsen, Skibs- reder	København	København	P. Høyberg
<i>Ellen</i>	C.Friis-Hansen, Købm.	Hellerup	Dragør	A. Jans
<i>Ellinor</i>	A. Herskind, Direktør	Nykøbing F.	Sønderborg	Baadebygger Jensen
<i>Elly</i>	Erik Schnakenburg	Odense		
<i>Else II</i>	P. Ryholt, Slagterm.	København	Lowestoft	J. W. Brooke
<i>Else IV</i>	Baron O. Lerche	København	Dragør	A. Jans
<i>Ems</i>	Reidar Tvermoes, Mag.	København	Aalborg	
<i>Erle</i>	Harry Schacke	Vedbæk		
<i>Frefrada</i> . . .	F. F. Wessel, Captain	Cowes	Cowes	H. Gale & Company
<i>Futte</i>	Th. E. Grøndahl, Grosserer	Rungsted	København	Engelhardt
<i>Go-on</i>	Halfdan Rasmussen, Skibsmægler	Nakskov	København	Jac. Svendsen Refshaleøen
<i>Griffon</i>	Holg. Jørgensen, Gros.	København		
<i>Hector</i>	H. N. J. Mærsk-Møller, Skibsfører	København	Svendborg	Madsen
<i>Helene</i>	Baron Axel Blixen Finecke	Lundeborg	København	Johs. Thornam

fartøjer

Bygget Aar	Tegnet af	Rigget som	Reg- Tons	Motorens					Største Fart i Knob	
				Fabrikat	Takt	Brændsel	Antal Cyl.	Slag- længde og Diam.		HK.
1920			4,36	Renault	4	Benzin	4		18	8
			1,21	Amk.	4	Benzin	4	110× 95	20	12
1913				Thornycroft		Benzin	4			12
1924	Thornycroft		3,25	Thornycroft	4	Petroleum	2	152× 114	15	7½
1915	Alfred Benzons		3,5	Thornycroft	4	Benzin	4		36	10
1915	H. Hansen	Skonn.	19,99	Kelvin	4	Petroleum	4		30	8
1920				Morton	4	Benzin	4		16	12½
1919										
1924	A. Witt		2,4	Red Wing	4	Benzin	4		18	10,5
1920		Yacht	11,09	Hansa Lloyd	4	Benzin	4		32	7-8
-21										
1929				Brooke	4	Benzin	6		105	30
1920	Berg		9,10	Sterling	4	Benzin	4	172×140	55	13
1915			5,91	Kelvin	4	Benz.& Petr.	4		15½	8
1925			10	B.M.W.		Benzin	4		45/60	12
1928	T. C. Letcher		49	Parsons	4	Benzin	8	150× 115	80	11,5
1924	Carl Schlütter		3,22	Kelvin	4	Benz. & Petr.	4	4×4½	15	8¾
1926	Alfred Benzons		5,87	Overland		Benzin	6		24	c.10
				Vognm. Gray	2	Benzin	2		8	12
1924			3,78	Kelvin	4	Benz.& Petr.	4		30	8
1918			5,93	Penta		Benzin	4		15	c.9

Motor

Fartøjets Navn	Ejer	Hjemsted	Byggested	Bygget af
<i>Impress</i>	Seidelin-Visby, Gross.	København	Kastrup	S. Svendsen
<i>Inia</i>	Emil F. Kirchheim, Rentier	Aabenraa	Travemünde	J. Schlichting
<i>Ingolf II</i>	E. Grau, Kaptajn, Sø- Assurance-Expert	København	Vejle	Børgesen
<i>Ito</i> (ex Togi) ..	Oscar Flury, Tandl.		Lidingø, v.Stockholm	
<i>Jeannie</i>	I. W. Heyman, Ge- neraldirektør			
<i>Kim III</i> (ex Ka)	C. V. Schou, Ingeniør	Skodsborg	Gl. Hesteh.	Sophus Weber
<i>Kim-Kim</i> ...	H. Schøning, Redaktør	København	København	Engelhardt
<i>Lady Sibylle</i>	E. L. Salomonsen	København		
<i>Louise</i>	H. C. Greve Schim- melmann	Aalborg	Hadsund	Larsen
<i>Mac</i>	M. Christensen, Hovedkasserer	Hellerup	København	Engelhardt
<i>Malaya</i>	Ewald Fredholm, Prokurist, cand. jur.	Skovshoved	København	Jac. Svendsen
<i>Maud</i>	Ib de Mylius Benzon, Godsejer			
<i>Messidor</i> ...	Viggo Jarl, Billed- hugger	Cannes	Nenilly	Deschamps
<i>Mulline</i> (ex Lizzie III)	A. C. Illum, Gross.	København	Rolandswrft.	Hemelingen
<i>Nirvana III</i> .	H. Struckmann, President	Larchmont	New York	N.Y. Launch & Engine & Co.
<i>Okolina</i>	M. Jansen, Direktør	København	København	Engelhardt
<i>Palle</i>	Schnedler-Sørensen, Direktør	Hellerup	København	P. Høyberg
<i>Penta</i>	C. P. Christiansen, Restauratør	København	København	J. Thornam
<i>Penta</i>	C. E. Wandel	Konstantinpl.	Sverige	
<i>Pilen</i>	Boeck-Hansen, Dir., cand. polyt.	Mariager	New York	C. L. Seabury & Co.
<i>Pjækken</i>	Jens-Rasmussen Niel- sen, Værkfører	København	København	Thornam

farøjer

Bygget Aar	Tegnet af	Rigget som	Reg.-Tons	Motorens						Største Fart i Knob
				Fabrikat	Takt	Brændsel	Antal Cyl.	Slag- længde og Diam.	HK.	
1920	J. Svendsen		4,37	Regal	4	Benzin	4	5½ × 4½	20	10
1928	J. Schlichting	Ketch	17,43	Kermath	4	Benzin	6	5½ × 4½	65	9½
1914	Børgesen		5,96	Ballot	4	Benzin	4	130 × 75	20	8
1916			26,8			Benz. & Petr.	6		72	11
1913	Sophus Weber		7,40	Kelvin	4	Benz. & Petr.	4	7 × 5½	26	c. 8
1917	Engelhardt		17	Buffalo	4	Benz. & Petr.	4	6"	24	9
		Skonn.	10	Gardner		Benzin	4			
1931	Larsen		5	Bolinder	2	Raolie	4		120	c.16
1924	Aage H. Larsen		2,48	Kelvin	4	Benzin	2		7	
1911	Chr. Thomsen		4,27	Fordson	4	Petroleum	4			8
1913	Deschamps		27			Benzin	4			
1922	K. Vertens		7	B. M. W.	4	Benzin	4	4¾ × 7	45	9
1927	N. Y. Launch & Engine & Co.		36				6	6½ × 8½	2 × 100	16
1924	Aage H. Larsen		2,48	Kelvin	4	Benzin	4		18	9½
1912	Witt		11,13	Buffalo		Benzin			40	12
1920			6,47	Penta		Benz. & Petr.	6		24	10
1913			9,47	Thornycroft 1929		Benz. & Petr.	4		38	12
1927			6,63	Penta	4	Benzin	4		15	9



K. D. Y.'s Klubhus.

Hold Deres Fartøj i fineste Stand!

Forlang hos Deres Leverandør:

WEIOLIN

BUNDFARVER

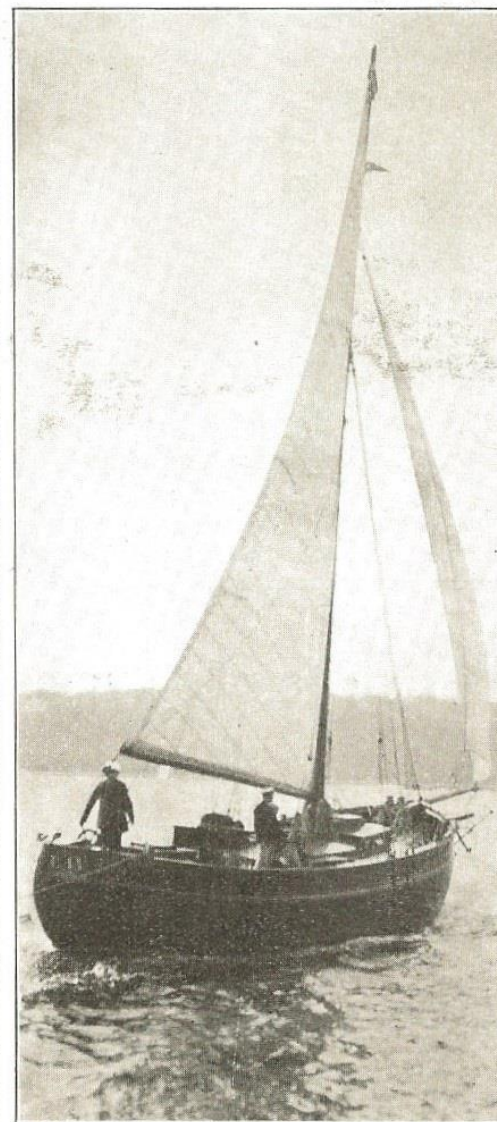
WEIOLIN

YACHT VARNISH m. m.

Nyeste og fineste danske Fabrikat.

AAGE WEIHE

SKIBSFARVEFABRIK



SKIBSVÆRFTET

GAMLE
HESTHAUGE
SVENDBORG

Sophus Weber,
Telefon privat 67,
Værftet 858.

HURTIGE
MOTOR-
BAADE
NYBYGNING
REPARA-
TIONER
OPHALING
BEDDINGER
KØB
SALG
UDLEJNING

OVERVINTRING
AF
LYSTFARTØJER